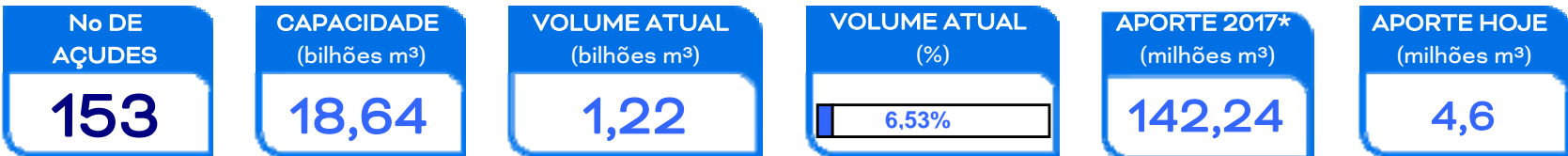


# RESENHA DIÁRIA DO MONITORAMENTO

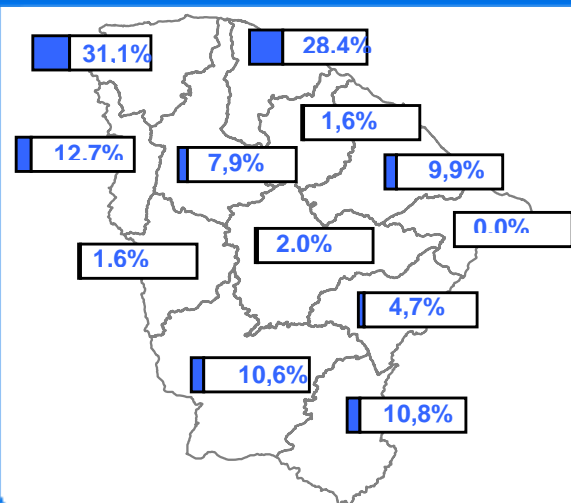
01/03/17

## SITUAÇÃO ATUAL



\*: Contabilizado a partir de 1/jan/17, não incluindo açudes transf. RMF

## VOLUME ARMAZENADO, em %



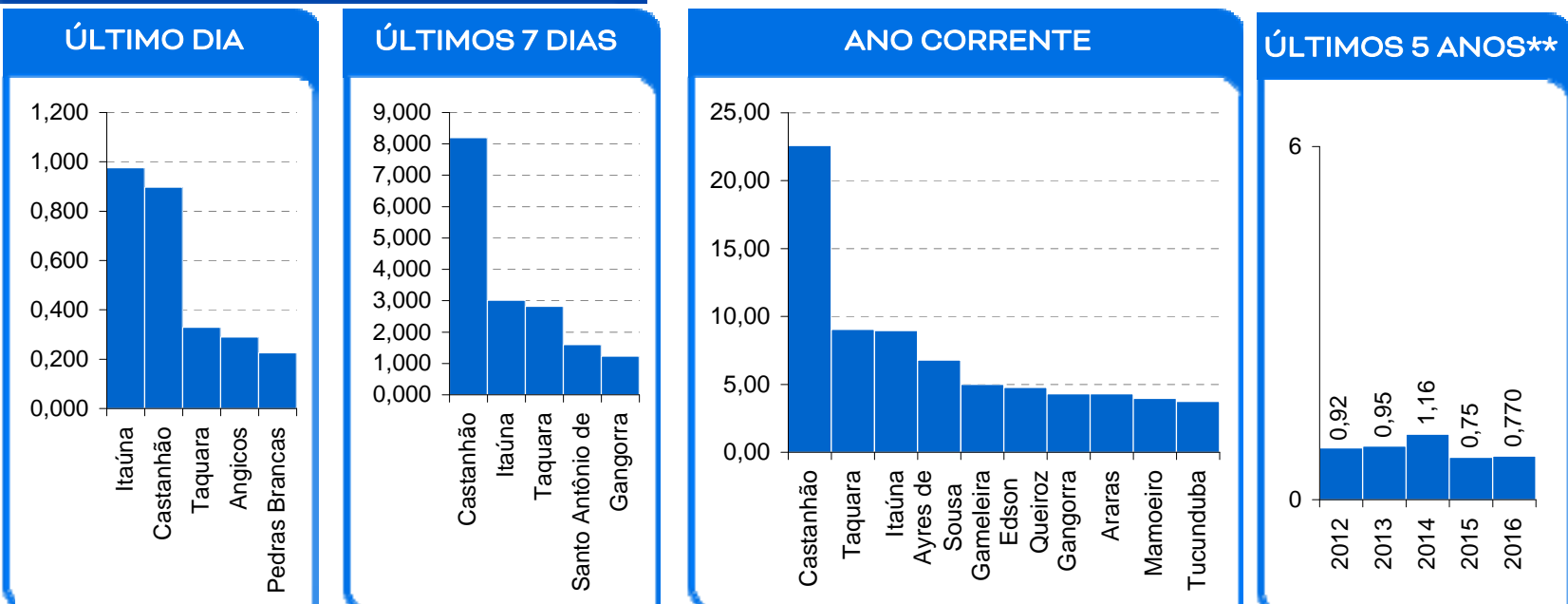
## ATUALIDADES

Foram registrados aportes em 50 açudes, destacando-se os açudes Angicos, Aracoiaba, Banabuiú, Castanhão, Edson Queiroz, Pedras Brancas e Taquara. Este aporte permitiu que o açude Santo Antônio de Aracatiaçu deixasse o volume morto e que os açudes Santa Maria de Aracatiaçu, São José I, Sousa e Tijuquinha deixassem de estarem secos.

Foram registradas chuvas em 41 postos pluviométricos monitorados pela Funceme, destacando-se as seguintes chuvas superiores a 45 mm, acumuladas em 24 horas: 91 mm (posto=Timonha, município=Granja); 59 mm (posto/município=Meruoca); 52 mm (posto=Viciosa do Ceara, município=Viçosa do Ceará); 46 mm (posto=Camilos, município=Meruoca).

Também é contabilizado como açude no volume morto aqueles açudes que não dispõe de tomada de água, cujo volume armazenado seja inferior a 5% de sua capacidade.

## MAIORES APORTES\*, milhões de m<sup>3</sup>



\* Não são contabilizados os aportes aos açudes envolvidos nas transferências hídricas da RMF; \*\* bilhões m<sup>3</sup>; \*\*\* esperado com base na distribuição mensal histórica dos aportes.

## EVENTOS EXTREMOS

### SANGRIA

1

SANGRANDO: Caldeirões.

### VOLUME MORTO

51

Amanary, Barra Velha, Batente, Broco, Capitão Mor, Castro, Catucinzenta, Cipoada, Escuridão, Farias de Sousa, Figueiredo, Flor do Campo, Fogareiro, Forquilha, Frios, Gerardo Atimbone, Jaburu II, Jatobá, Jatobá II, Jenipapeiro II, João Luís, Junco, Macacos, Malcozinhado, Mons. Tabosa, Parambu, Patu, Pentecoste, Pesqueiro, Poço da Pedra, Poço do Barro, Pompeu Sobrinho, Premuoca, Quincoé, Quixabinha, Riacho da Serra, Riacho do Sangue, Rivaldo de Carvalho, Santa Maria, Santa Maria de Aracatiaçu, São Domingos II, São José I, São José II, São José III, Sítios Novos, Sousa, Sucesso, Tejuçuoca, Tigre, Várzea da Volta e Várzea do Bai

### SECO

32

Adauto Bezerra, Barragem do Batalhão, Bonito, Canafístula, Carão, Carmina, Carnaubal, Cedro, Desterro, Ema, Faé, Favelas, Forquilha II, Jenipapeiro, Jerimum, Madeiro, Monte Belo, Nova Floresta, Pau Preto, Penedo, Pirabibu, Potiretama, Quixeramobim, Salão, Santo Antônio, Santo Antônio de Russas, São Domingos, São Mateus, Serafim Dias, Trapiá II, Umari e Vieirão.

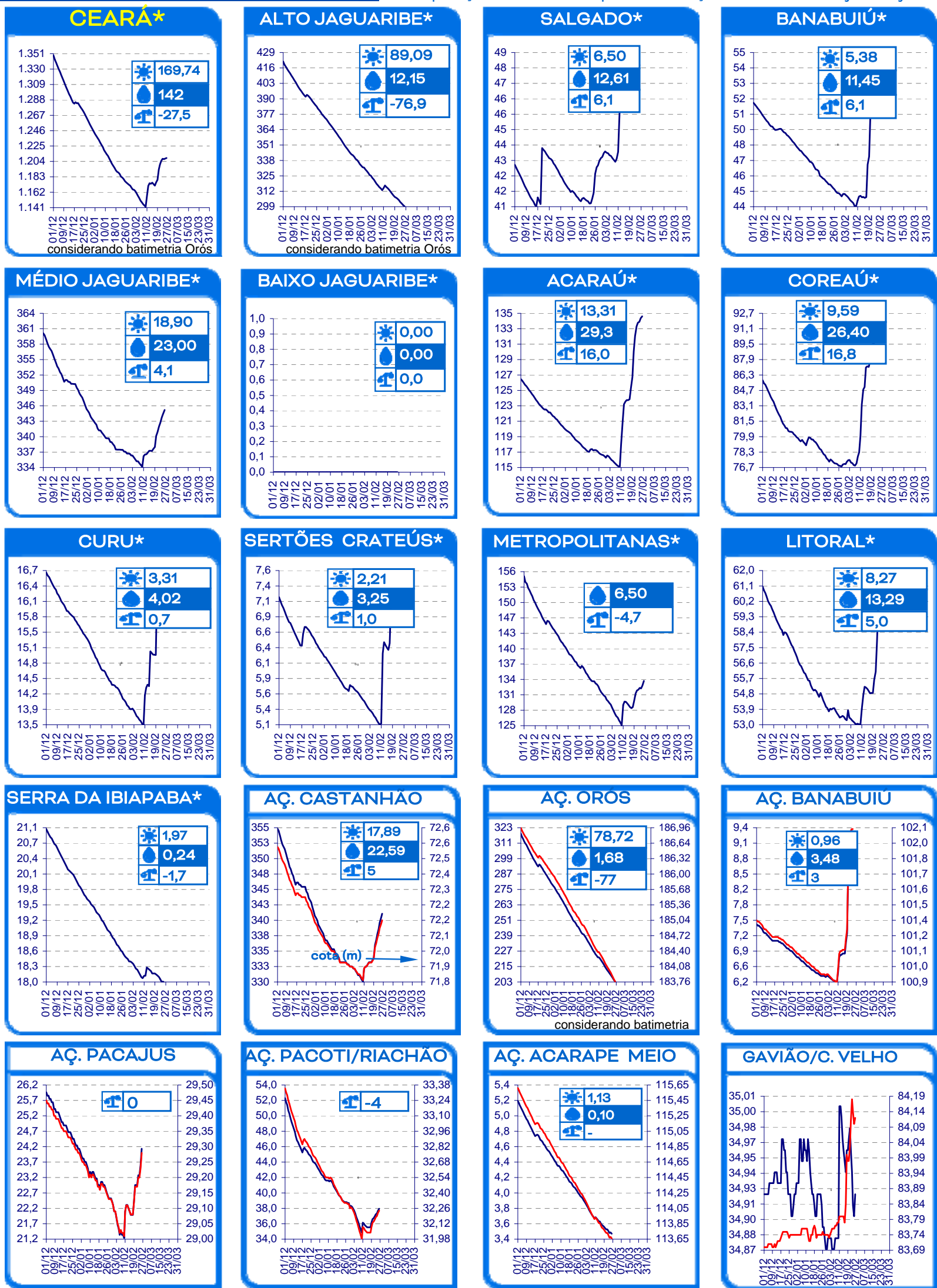
1 açudes com volume acima de 90 %: Caldeirões

133 açudes com volume abaixo de 30 %

**EVOLUÇÃO, milhões de m³ \***

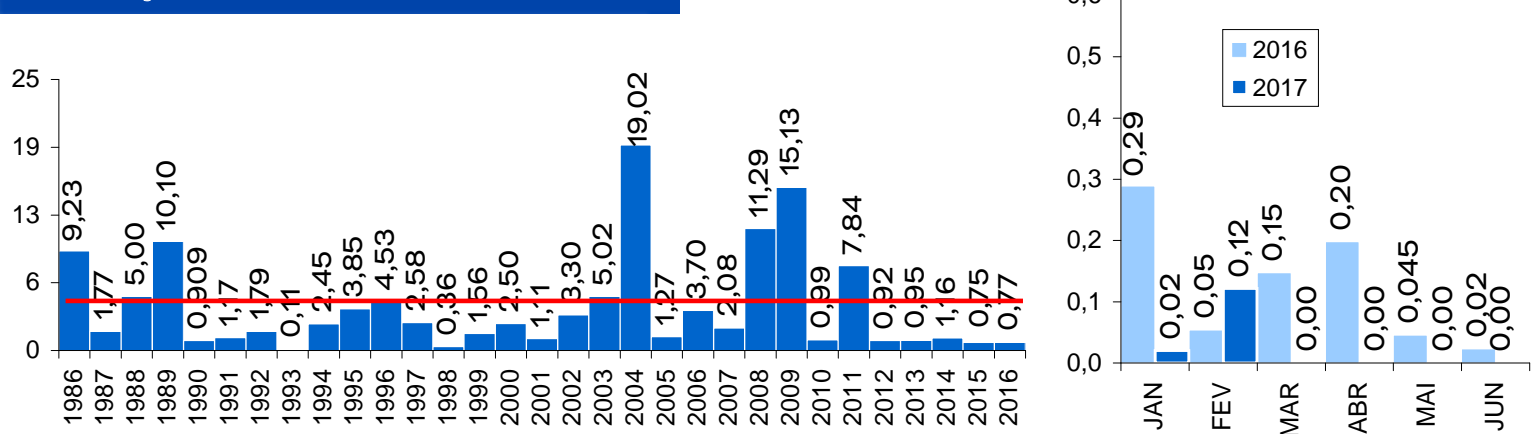
**É preciso revisar escala eixo 'X' dos gráficos**

evaporação + demanda    aporte diferença de volume entre 1/jan e hoje



\* AÇUDES: eixo esquerdo (linha azul)-volume (milhões de m³); eixo direito (linha vermelha)-cota (m) Esquerda cota Gavião | Direita cota C. Velho

**EVOLUÇÃO APORTE, bilhões de m³ <sup>a</sup>**



média: 4,08 bi; mediana: 2,27 bi m³

a: não inclui os açudes das transferências hídricas para a RMF (Curral Velho, Pacajus, Pacoti, Riachão e Gavião)

