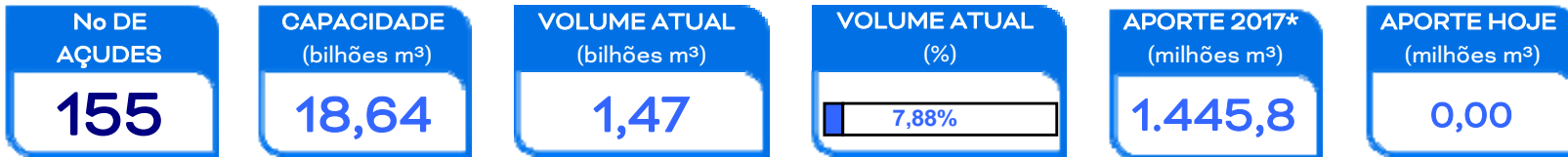


# RESENHA DIÁRIA DO MONITORAMENTO

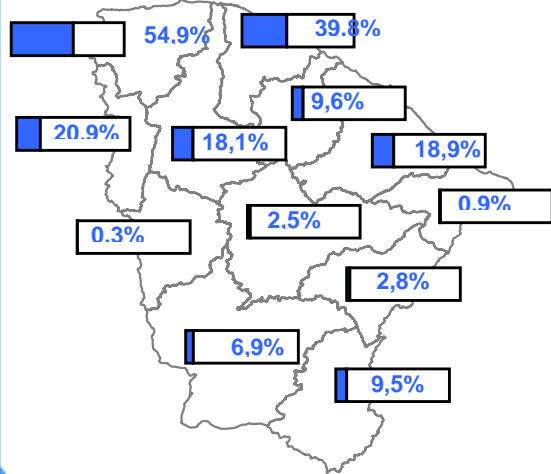
04/12/17

## SITUAÇÃO ATUAL



\*: Contabilizado a partir de 1/jan/15, não incluindo açudes transf. RMF

## VOLUME ARMAZENADO, em %

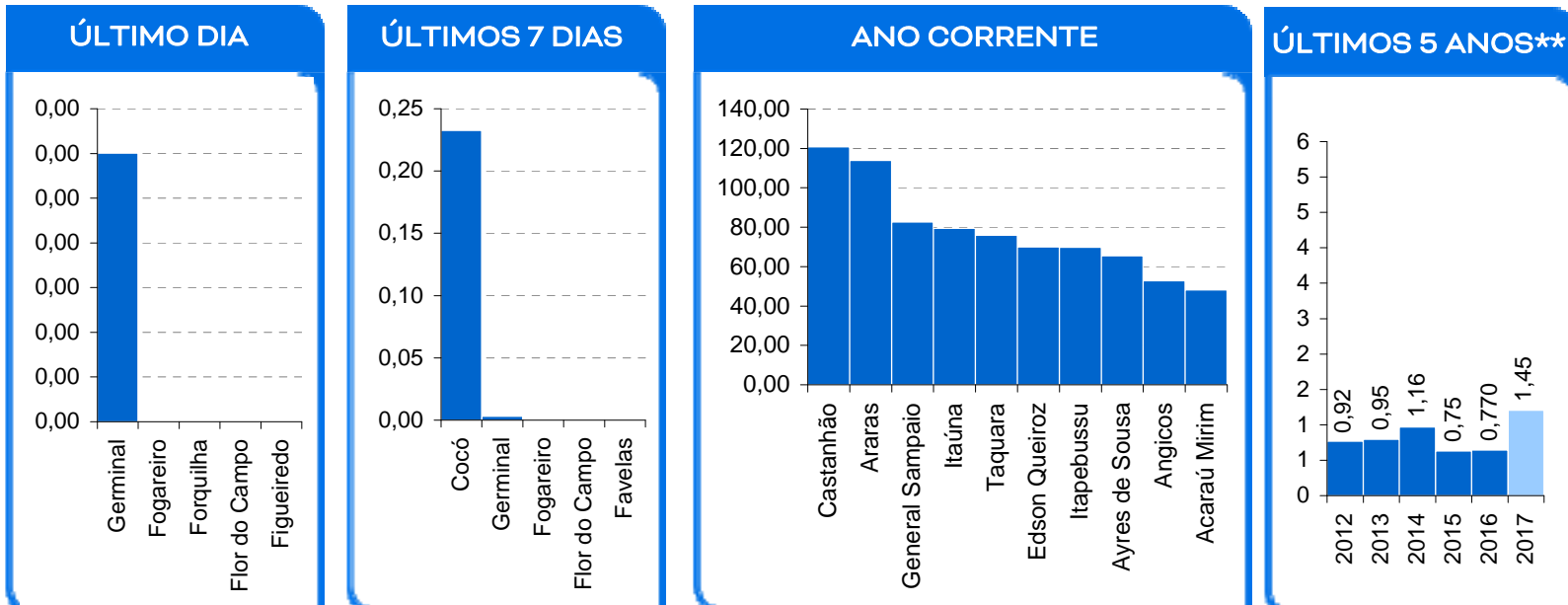


Também é contabilizado como açude no volume morto aqueles açudes que não dispõem de tomada de água, cujo volume armazenado seja inferior a 5% de sua capacidade.

## ATUALIDADES

Destaca-se o açude Castanhão que entrou no volume morto.

## MAIORES APORTES\*, milhões de m³



\* Não são contabilizados os aportes aos açudes envolvidos nas transferências hídricas da RMF; \*\* bilhões m³; \*\*\* esperado com base na distribuição mensal histórica dos aportes.

## EVENTOS EXTREMOS

### SANGRIA

0

SANGRANDO: Nenhum;

JÁ SANGRARAM: Acaraú Mirim, Angicos, Caldeirão, Cauhipe, Cocó, Gameleira, Germinal, Itapebussu, Itaúna, Maranguapinho, Quandú, S. Pedro Timbaúba, Tijuquinha, Tucunduba e Valério.

### VOLUME MORTO

49

Broco, Canafístula, Capitão Mor, Castanhão, Castro, Cipoada, Cupim, Figueiredo, Flor do Campo, Forquilha, Frios, Gerardo Atimbone, Jaburu II, Jatobá, Jenipapeiro, João Luís, Joaquim Távora, Junco, Macacos, Mons. Tabosa, Muquém, Nova Floresta, Patu, Penedo, Pentecoste, Pesqueiro, Pirabibu, Poço da Pedra, Poço do Barro, Pompeu Sobrinho, Premuoca, Quincoé, Quixabinha, Realejo, Riacho da Serra, Riacho do Sangue, Rivaldo de Carvalho, Santa Maria, Santa Maria de Aracatiaçu, Santo Antônio de Russas, São José I, São José II, São José III, Sítios Novos, Sousa, Sucesso, Tigre, Trapiá II e Várzea do Boi.

### SECO

21

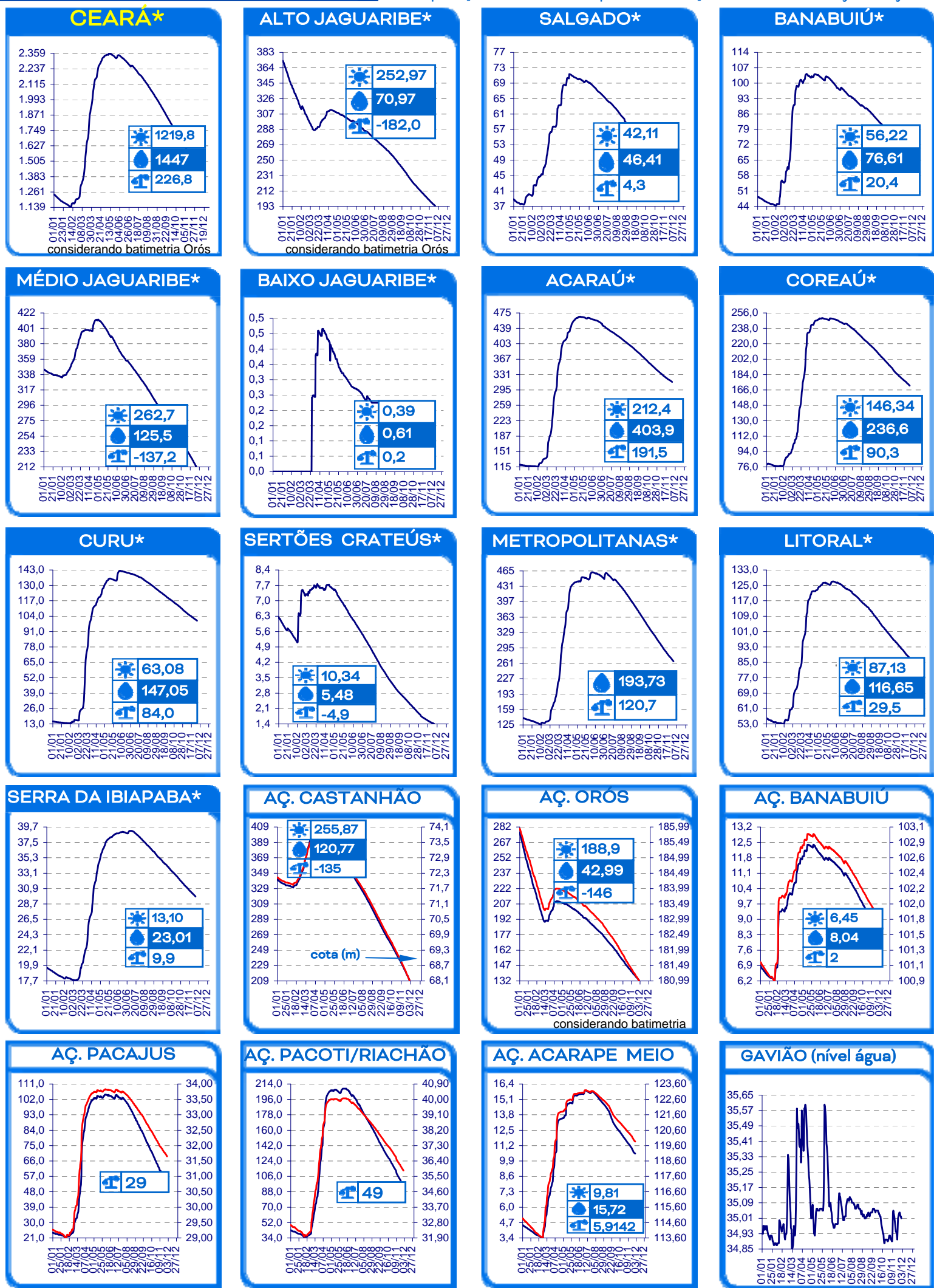
Adauto Bezerra, Barra Velha, Barragem do Batalhão, Bonito, Carão, Carmina, Carnaubal, Desterro, Ema, Faé, Farias de Sousa, Favelas, Forquilha II, Jenipapeiro II, Madeiro, Monte Belo, Parambu, Potiretama, Santo Antônio, Serafim Dias e Vieirão.

1 açudes com volume acima de 90 %: Germinal

120 açudes com volume abaixo de 30 %

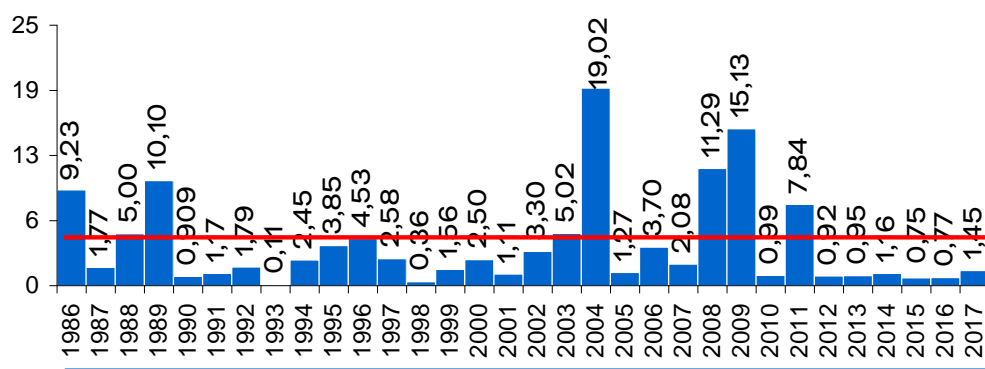
**EVOLUÇÃO, milhões de m³ \***

☀️ evaporação + demanda    ● aporte    📏 diferença de volume entre 1/jan e hoje

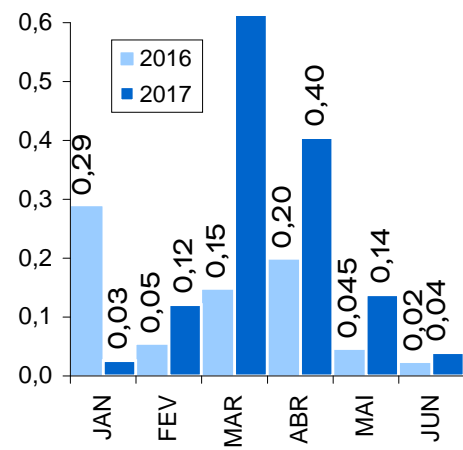


\* AÇUDES: eixo esquerdo (linha azul)-volume (milhões de m³); eixo direito (linha vermelha)-cota (m)

**EVOLUÇÃO APORTE, bilhões de m³**



média: 4,08 bi; mediana: 2,27 bi m³



a: não inclui os açudes das transferências hídricas para a RMF (Curral Velho, Pacajus, Pacoti, Riachão e Gavião)

Concepção: Walt Disney Paulino