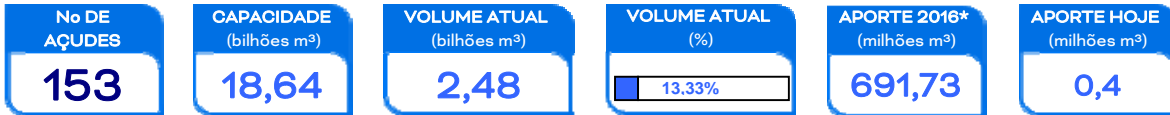


# RESENHA DIÁRIA DO MONITORAMENTO

05/05/16

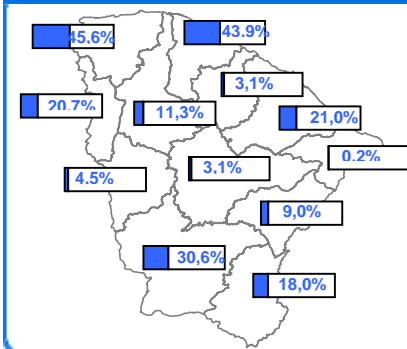
Walt Disney Paulino

## SITUAÇÃO ATUAL



\*: Contabilizado a partir de 1/jan/15, não incluindo açudes transf. RMF

## VOLUME ARMAZENADO, em %



Também é contabilizado como açude no volume morto aqueles açudes que não dispõe de tomada de água, cujo volume armazenado seja inferior a 5% de sua capacidade.

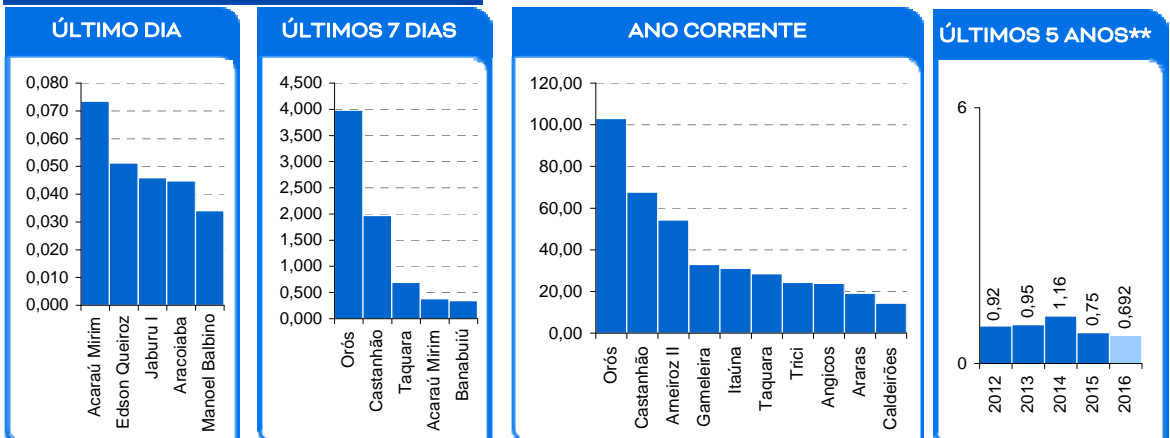
## ATUALIDADES

Destaca-se o açude Gameleira que deixou de sangrar.. Destaca-se o açude Catucinzenta que entrou no volume morto, sendo que o açude São Domingos II passou a ser considerado seco.

Foram registrados aportes em 19 açudes, destacando-se os açudes Aracoiaba, Banabuiú, Caxitoré, Edson Queiroz, Frios, Jaburu I e Taquara.

Foram registradas chuvas em 5 postos pluviométricos monitorados pela Funceme.

## MAIORES APORTES\*, milhões de m³



\* Não são contabilizados os aportes aos açudes envolvidos nas transferências hídricas da RMF; \*\* bilhões m³; \*\*\* esperado com base na distribuição mensal histórica dos aportes.

## EVENTOS EXTREMOS

### SANGRIA

1

SANGRANDO: Quandú;

JÁ SANGRARAM: Caldeirões, Colina, Gameleira, Maranguapinho, Tijuquina e Trici.

### VOLUME MORTO

35

Barragem do Batalhão, Bonito, Broco, Canafistula, Capitão Mor, Carão, Carnaubal, Castro, Catucinzenta, Cipoada, Cupim, Faé, Fogareiro, Forquilha, Jenipapeiro II, Mons. Tabosa, Monte Belo, Parambu, Penedo, Pentecoste, Poço da Pedra, Pompeu Sobrinho, Potiretama, Premuoca, Riacho do Sangue, Salão, Santo Antônio, Santo Antônio de Russas, São José II, Serafim Dias, Sítios Novos, Sousa, Tejuquoca, Trapiá II e Várzea do Boi.

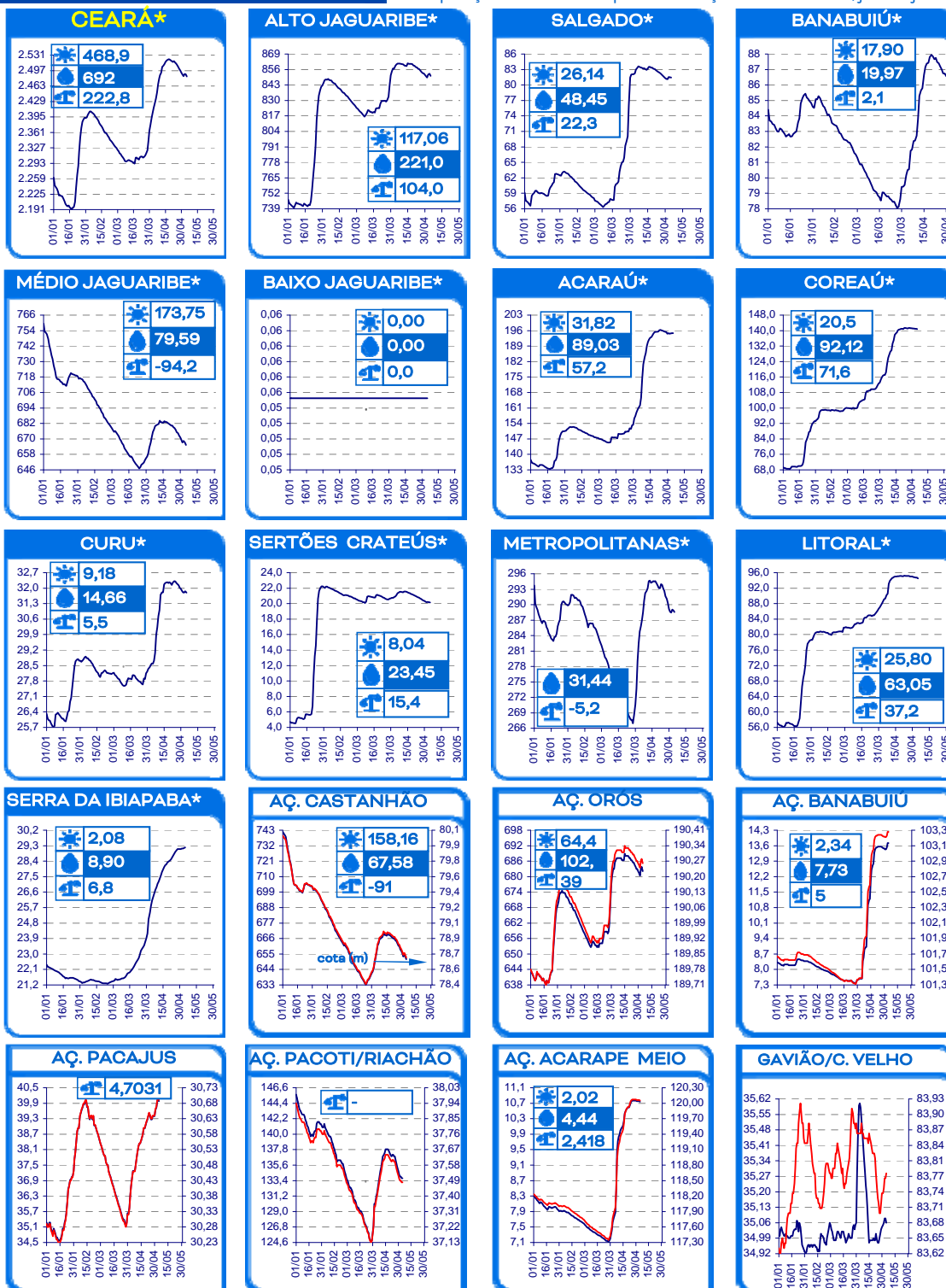
### SECO

22

Adauto Bezerra, Barra Velha, Desterro, Escuridão, Farias de Sousa, Favelas, Forquilha II, Jatobá, Jenipapeiro, Jerimum, Madeiro, Nova Floresta, Pau Preto, Pirabibu, Quixeramobim, Santa Maria de Aracatiaçu, São Domingos, São Domingos II, São José I, São Mateus, Umari e Vieirão.

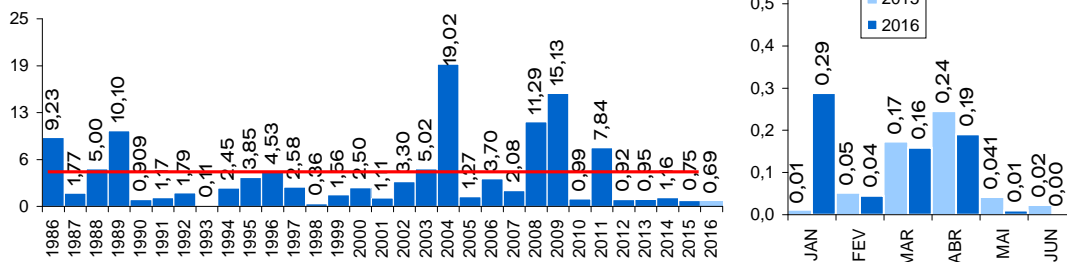
**EVOLUÇÃO, milhões de m³ \***

evaporação + demanda    aporte    diferença de volume entre 1/jan e hoje



\* AÇUDES: eixo esquerdo (linha azul)-volume (milhões de m³); eixo direito (linha vermelha)-cota (m)    Esquerda cota Gavião | Direita cota C. Velho

**EVOLUÇÃO APORTE, bilhões de m³**



média: 4,08 bi; mediana: 2,27 bi m³

a: não inclui os açudes das transferências hídricas para a RMF (Curral Velho, Pacajus, Pacoti, Riachão e Gavião)