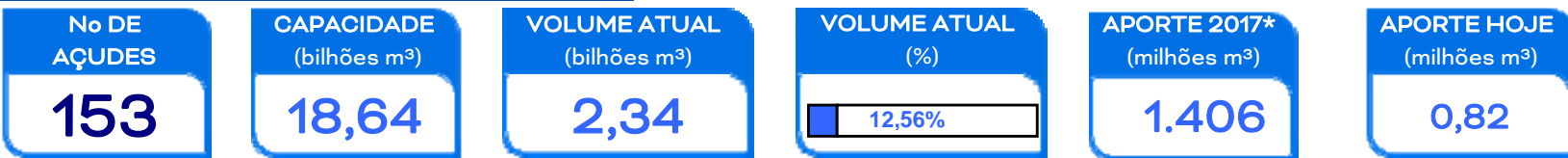


RESENHA DIÁRIA DO MONITORAMENTO

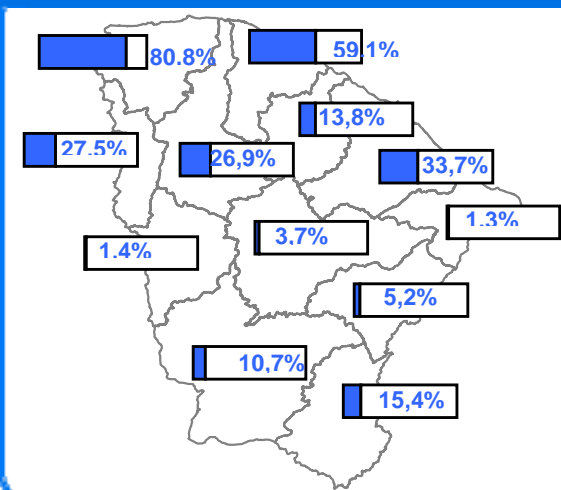
05/06/17

SITUAÇÃO ATUAL



*: Contabilizado a partir de 1/jan/15, não incluindo açudes transf. RMF

VOLUME ARMAZENADO, em %



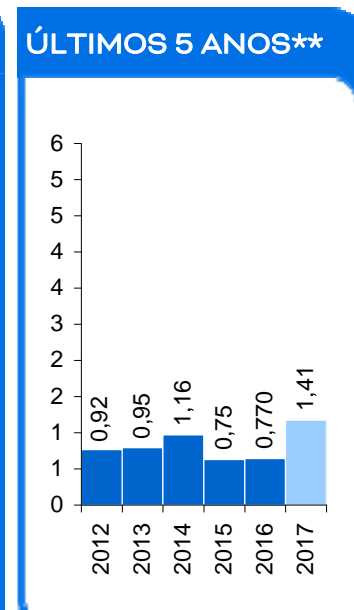
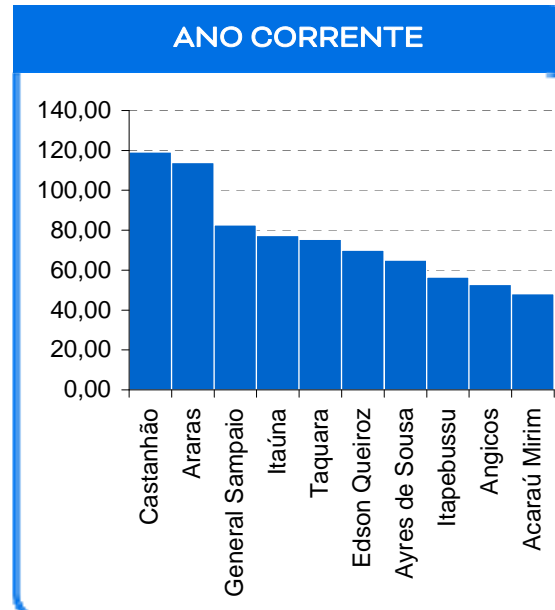
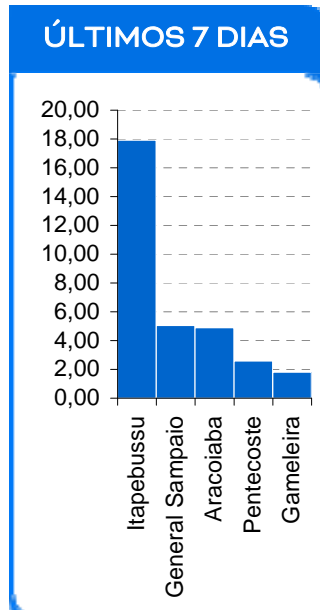
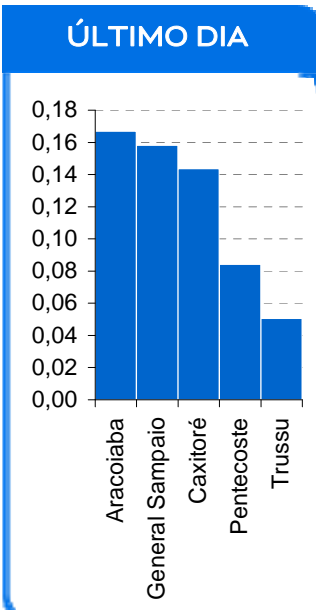
ATUALIDADES

Foram registrados aportes em 19 açudes, destacando-se os açudes Acarape do Meio, Aracoiaba, Caxitoré, Cedro, General Sampaio, Jaburu I e Pentecoste.

Foram registradas chuvas em 22 postos pluviométricos monitorados pela Funceme.

Também é contabilizado como açude no volume morto aqueles açudes que não dispõe de tomada de água, cujo volume armazenado seja inferior a 5% de sua capacidade.

MAIORES APORTES*, milhões de m³



* Não são contabilizados os aportes aos açudes envolvidos nas transferências hídricas da RMF; ** bilhões m³; *** esperado com base na distribuição mensal histórica dos aportes.

EVENTOS EXTREMOS

SANGRIA

9

SANGRANDO: Acaraú Mirim, Angicos, Gameleira, Itapebussu, Itaúna, Maranguapinho, Quandú, Tijuquinha e Tucunduba;

JÁ SANGRARAM: Caldeirões, Cauhipe, S. Pedro Timbaúba e Valério.

VOLUME MORTO

39

Barra Velha, Bonito, Broco, Canafístula, Capitão Mor, Castro, Cipoada, Farias de Sousa, Figueiredo, Flor do Campo, Frios, Jaburu II, Jatobá, Jenipapeiro, Jenipapeiro II, João Luís, Macacos, Mons. Tabosa, Nova Floresta, Parambu, Pau Preto, Pirabibu, Poço da Pedra, Poço do Barro, Quincoé, Riacho da Serra, Riacho do Sangue, Rivaldo de Carvalho, Santa Maria, Santa Maria de Aracatiaçu, Santo Antônio de Russas, São José II, São José III, Sítios Novos, Sousa, Sucesso, Tigre, Trapiá II e Várzea do Boi.

SECO

16

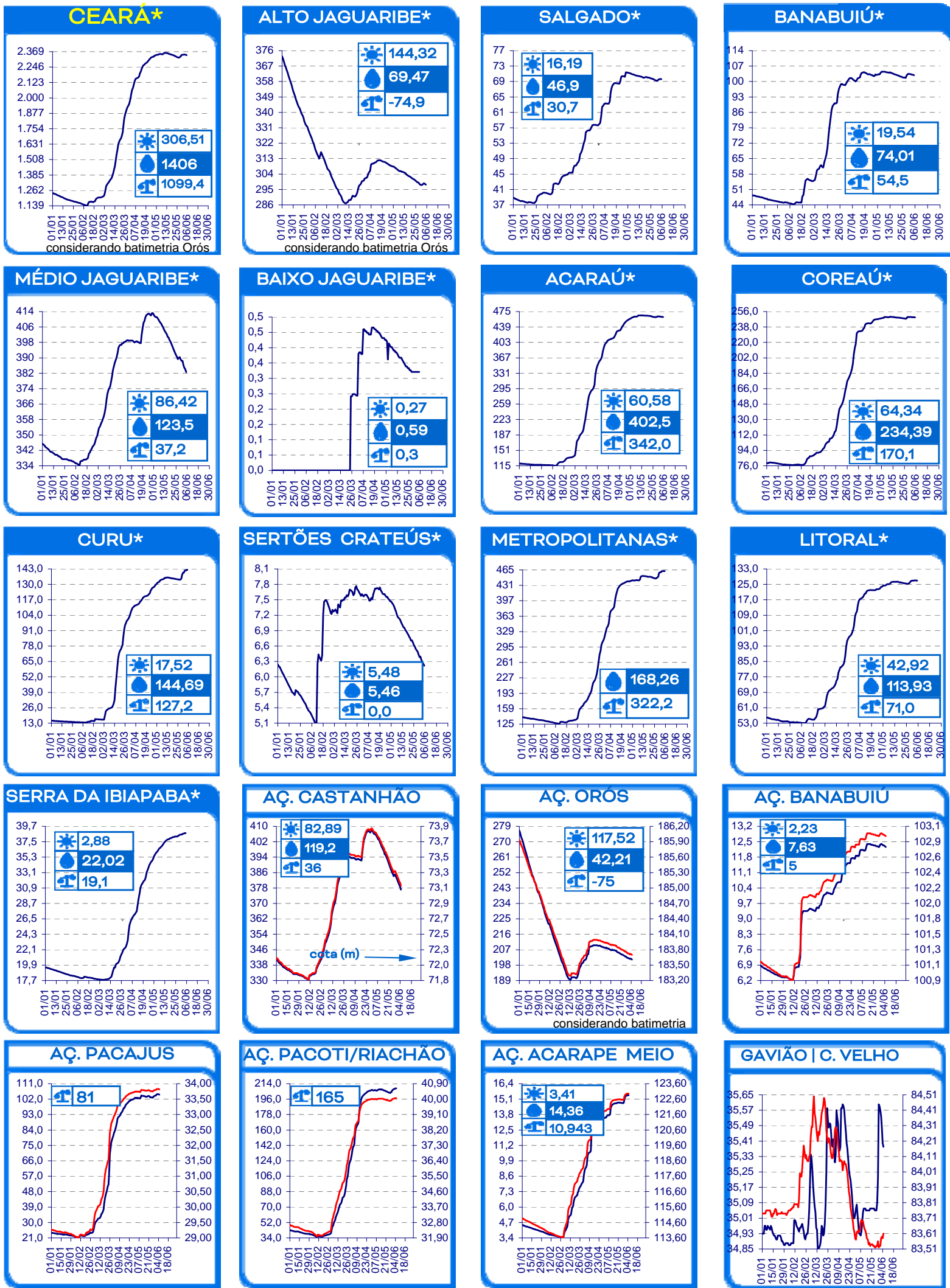
Adauto Bezerra, Barragem do Batalhão, Carão, Carmina, Carnaubal, Desterro, Ema, Faé, Favelas, Forquilha II, Madeiro, Monte Belo, Potiretama, Santo Antônio, Serafim Dias e Vieirão.

Gameleira, Itapajé, Itapebussu, Itaúna, Maranguapinho, Quandú, S. Pedro Timbaúba, Tijuquinha, Tucunduba e Valério.

106 açudes com volume abaixo de 30 %

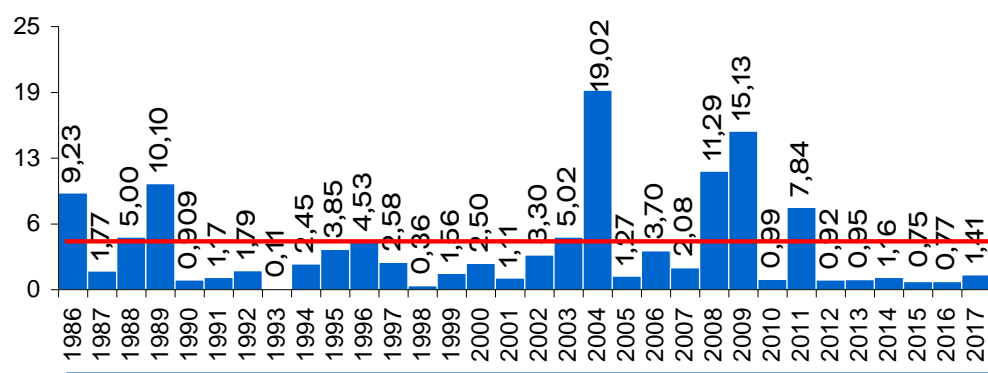
EVOLUÇÃO, milhões de m³ *

evaporação + demanda aporte diferença de volume entre 1/jan e hoje

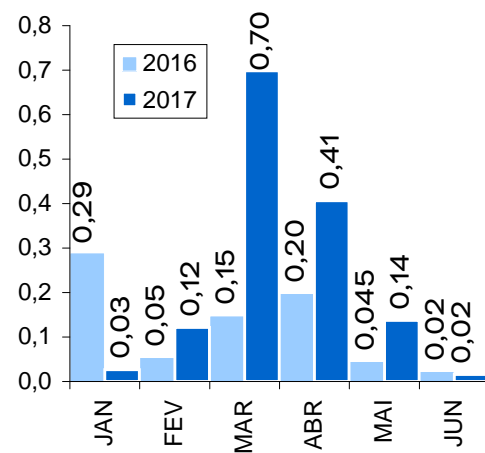


* AÇUDES: eixo esquerdo (linha azul)-volume (milhões de m³); eixo direito (linha vermelha)-cota (m) Esquerda cota Gavião | Direita cota C. Velho

EVOLUÇÃO APORTE, bilhões de m³



média: 4,08 bi; mediana: 2,27 bi m³



a: não inclui os açudes das transferências hídricas para a RMF (Curral Velho, Pacajus, Pacoti, Riachão e Gavião)