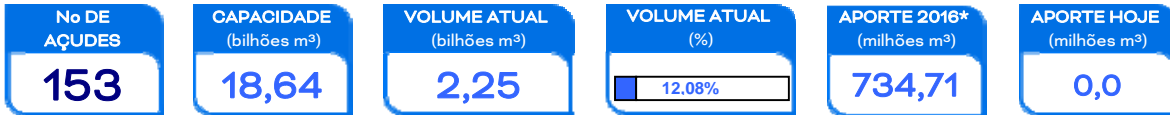


RESENHA DIÁRIA DO MONITORAMENTO

06/07/16

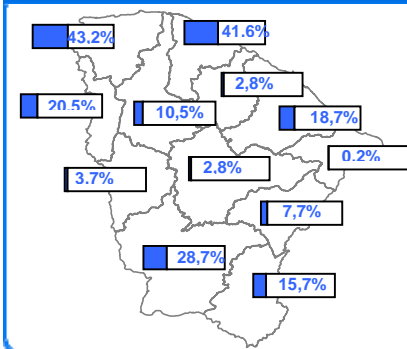
Walt Disney Paulino

SITUAÇÃO ATUAL



*: Contabilizado a partir de 1/jan/15, não incluindo açudes transf. RMF

VOLUME ARMAZENADO, em %

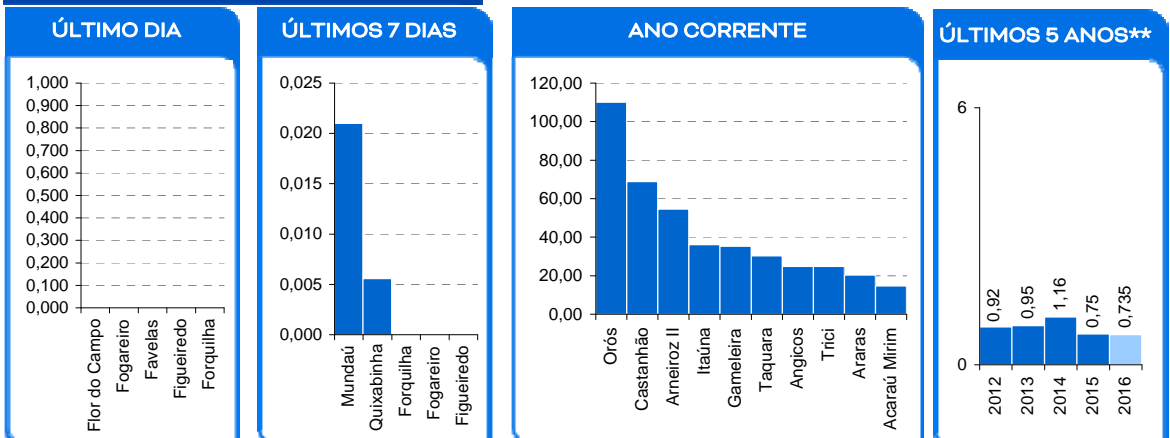


ATUALIDADES

Destaca-se o açude Amanary que entrou no volume morto, sendo que o açude Sousa passou a ser considerado seco.

Também é contabilizado como açude no volume morto aqueles açudes que não dispõe de tomada de água, cujo volume armazenado seja inferior a 5% de sua capacidade.

MAIORES APORTES*, milhões de m³



* Não são contabilizados os aportes aos açudes envolvidos nas transferências hídricas da RMF; ** bilhões m³; *** esperado com base na distribuição mensal histórica dos aportes.

EVENTOS EXTREMOS

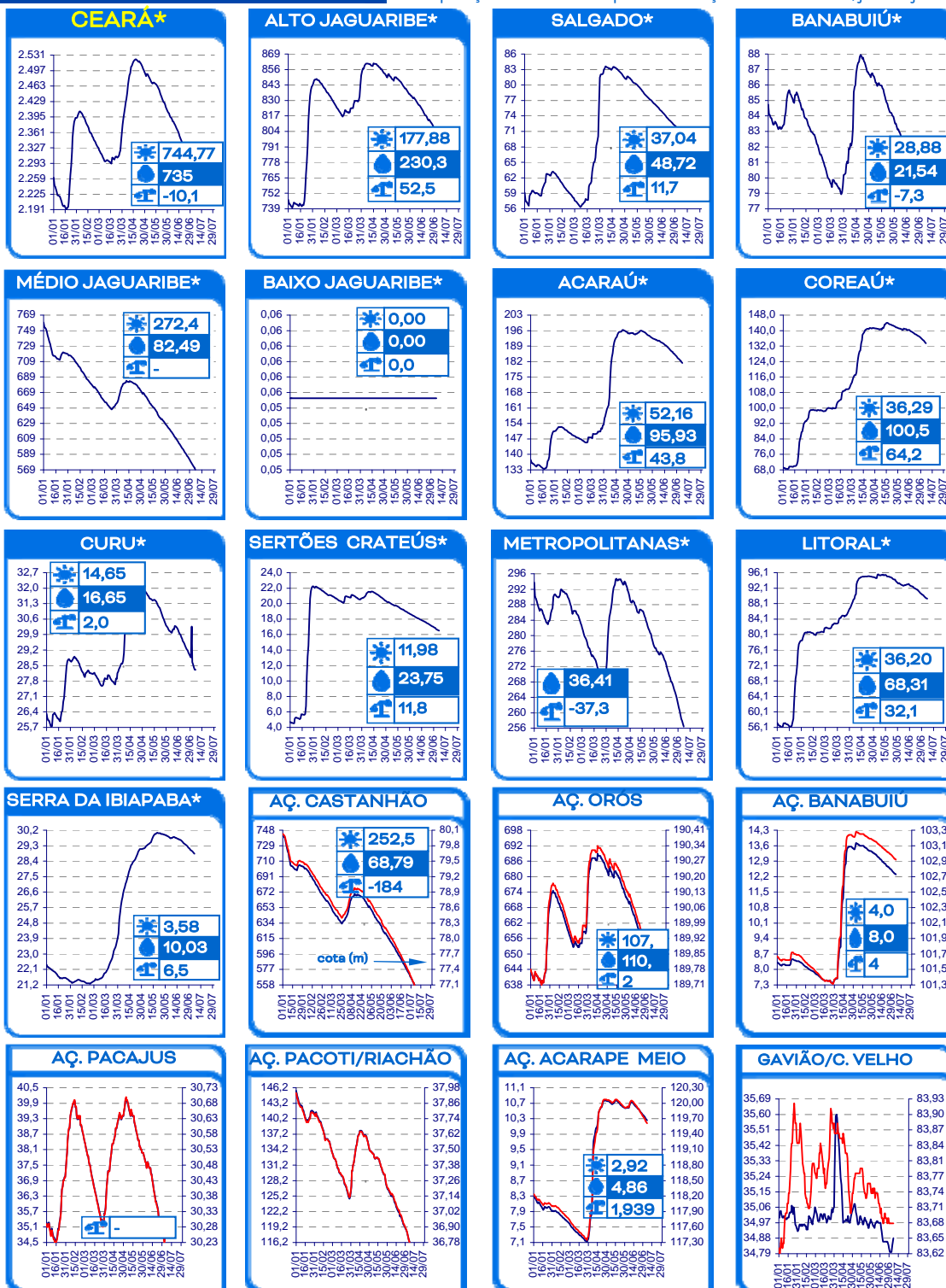


2 açudes com volume acima de 90 %: Gameleira e Quandú.

122 açudes com volume abaixo de 30 %

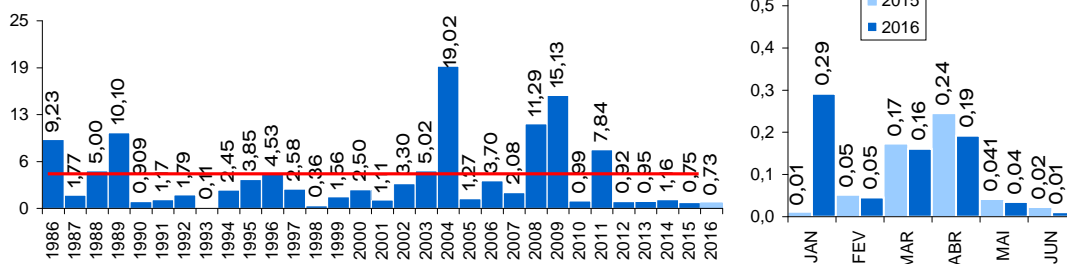
EVOLUÇÃO, milhões de m³ *

evaporação + demanda aporte diferença de volume entre 1/jan e hoje



* AÇUDES: eixo esquerdo (linha azul)-volume (milhões de m³); eixo direito (linha vermelha)-cota (m) Esquerda cota Gavião | Direita cota C. Velho

EVOLUÇÃO APORTE, bilhões de m³



média: 4,08 bi; mediana: 2,27 bi m³

a: não inclui os açudes das transferências hídricas para a RMF (Curral Velho, Pacajus, Pacoti, Riachão e Gavião)