

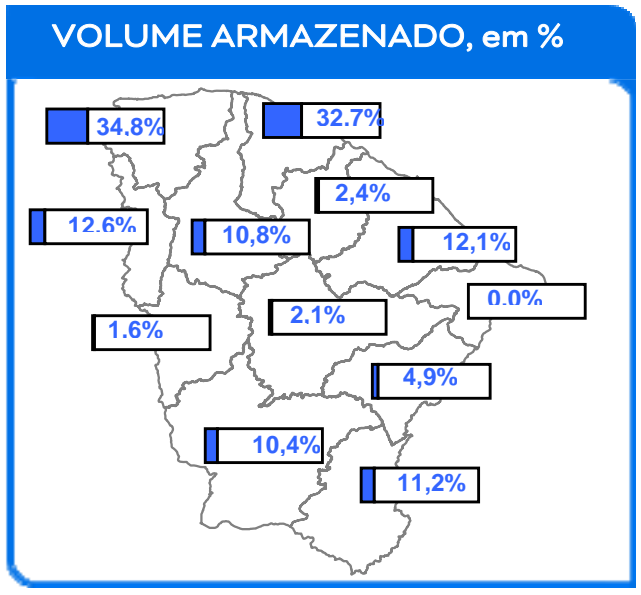
RESENHA DIÁRIA DO MONITORAMENTO

08/03/17

SITUAÇÃO ATUAL

No DE AÇUDES	CAPACIDADE (bilhões m³)	VOLUME ATUAL (bilhões m³)	VOLUME ATUAL (%)	APORTE 2017* (milhões m³)	APORTE HOJE (milhões m³)
153	18,64	1,34	7,17%	261,43	17,5

*: Contabilizado a partir de 1/jan/15, não incluindo açudes transf. RMF



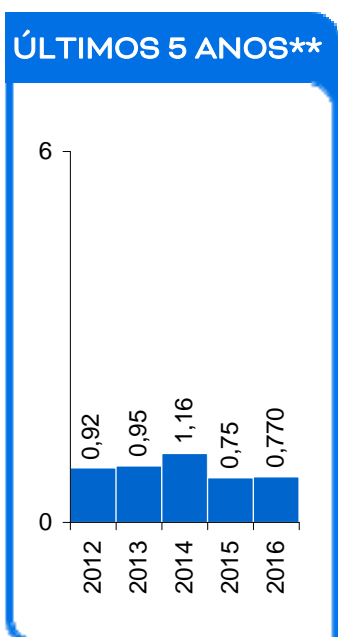
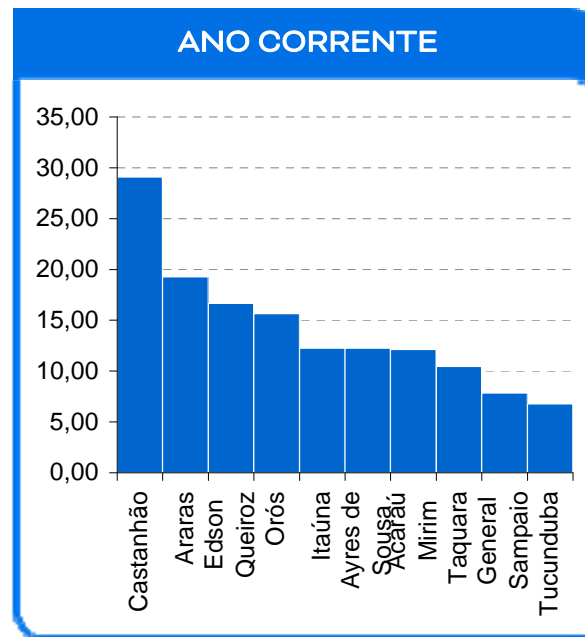
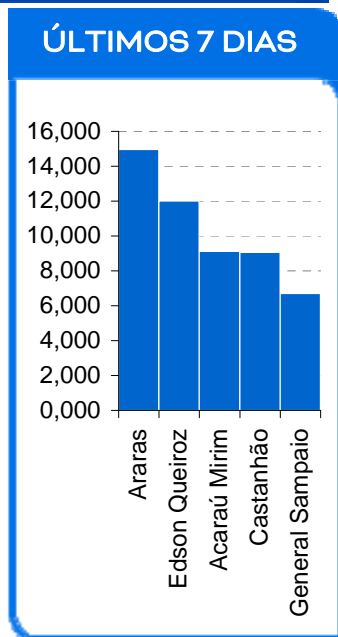
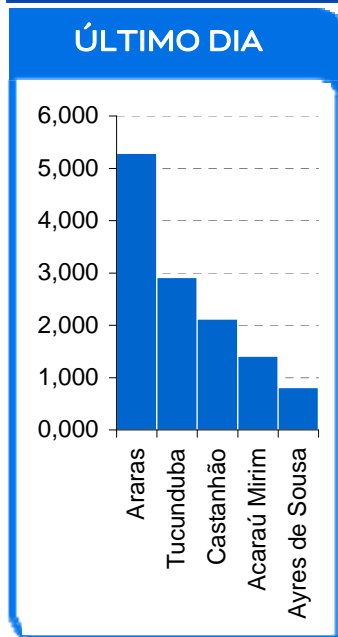
ATUALIDADES

Dentre os açudes sangrando, destaca-se o açude que retornou a sangrar. Foram registrados aportes em 52 açudes, destacando-se os açudes Acarape do Meio, Angicos, Araras, Ayres de Sousa, Castanhão, Caxitoré, Orós e Pentecoste.. Estes aportes permitiram que os açudes Fogareiro, Gerardo Atimbone, Junco, São Domingos II e Tejuçuoca deixassem o volume morto e que os açudes Jerimum e Penedo deixassem de estarem secos.

Foram registradas chuvas em 102 postos pluviométricos monitorados pela Funceme.

Também é contabilizado como açude no volume morto aqueles açudes que não dispõem de tomada de água, cujo volume armazenado seja inferior a 5% de sua capacidade.

MAIORES APORTES*, milhões de m³



* Não são contabilizados os aportes aos açudes envolvidos nas transferências hídricas da RMF; ** bilhões m³; *** esperado com base na distribuição mensal histórica dos aportes.

EVENTOS EXTREMOS

SANGRIA 2

SANGRANDO: Caldeirões e Maranguapinho.

VOLUME MORTO 49

Amanary, Barra Velha, Batente, Broco, Capitão Mor, Castro, Catucinzenta, Cipoada, Escuridão, Farias de Sousa, Figueiredo, Flor do Campo, Forquilha, Frios, Jaburu II, Jatobá, Jatobá II, Jenipapeiro II, Jerimum, João Luís, Macacos, Malcozinhado, Mons. Tabosa, Parambu, Patu, Penedo, Pentecoste, Pesqueiro, Pirabibu, Poço da Pedra, Poço do Barro, Pompeu Sobrinho, Premuoca, Quincoé, Quixabinha, Riacho da Serra, Riacho do Sangue, Rivaldo de Carvalho, Santa Maria, Santa Maria de Aracatiaçu, São José I, São José II, São José III, Sítios Novos, Sousa, Sucesso, Tigre, Várzea da Volta e Várzea do Boi.

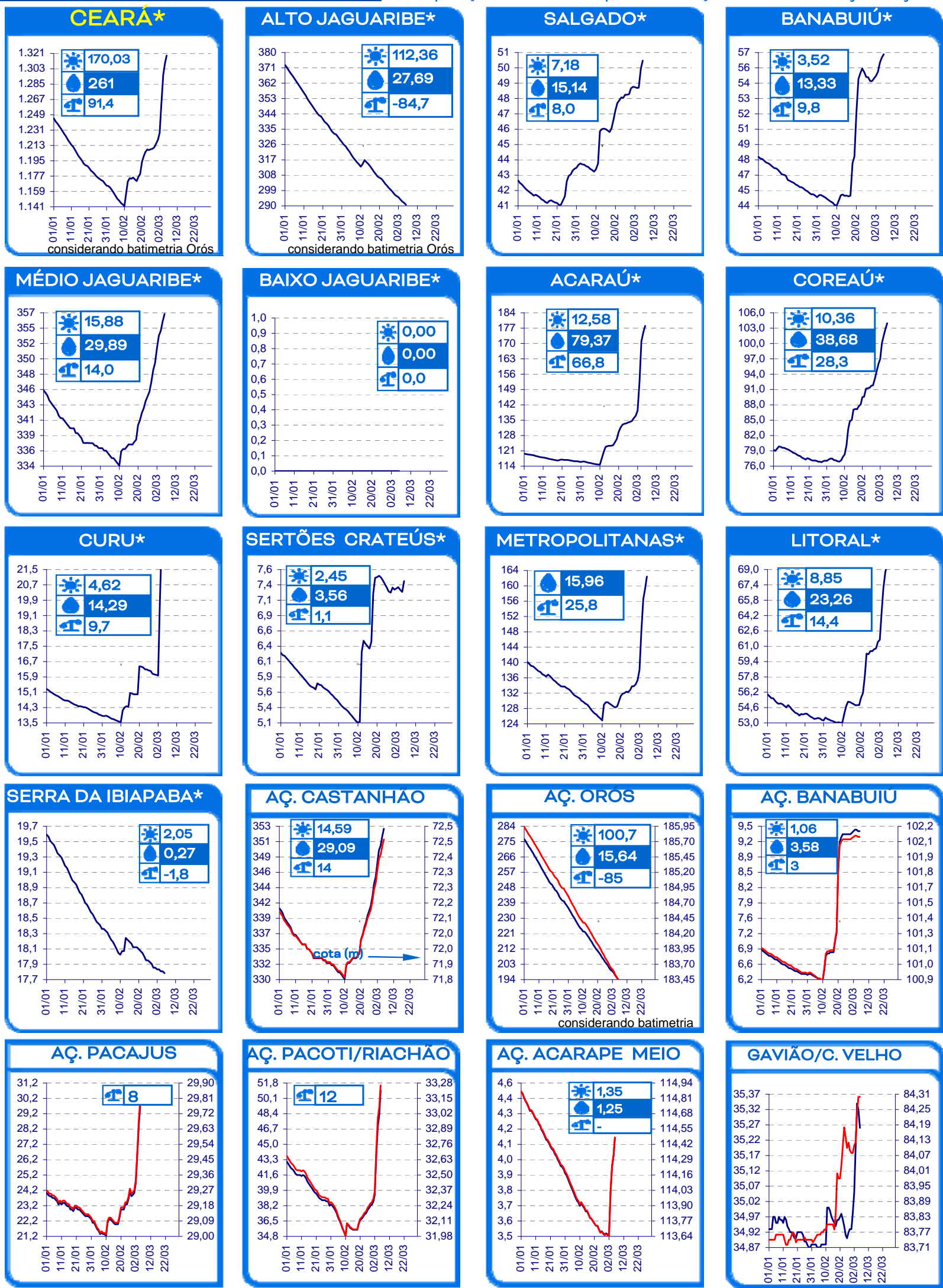
SECO 29

Adauto Bezerra, Barragem do Batalhão, Bonito, Canafístula, Carão, Carmina, Carnaubal, Cedro, Desterro, Ema, Faé, Favelas, Forquilha II, Jenipapeiro, Madeiro, Monte Belo, Nova Floresta, Pau Preto, Potiretama, Quixeramobim, Salão, Santo Antônio, Santo Antônio de Russas, São Domingos, São Mateus, Serafim Dias, Trapiá II, Umari e Vieirão.

3 açudes com volume acima de 90 %: Caldeirões, Curral Velho e Maranguapinho.
131 açudes com volume abaixo de 30 %

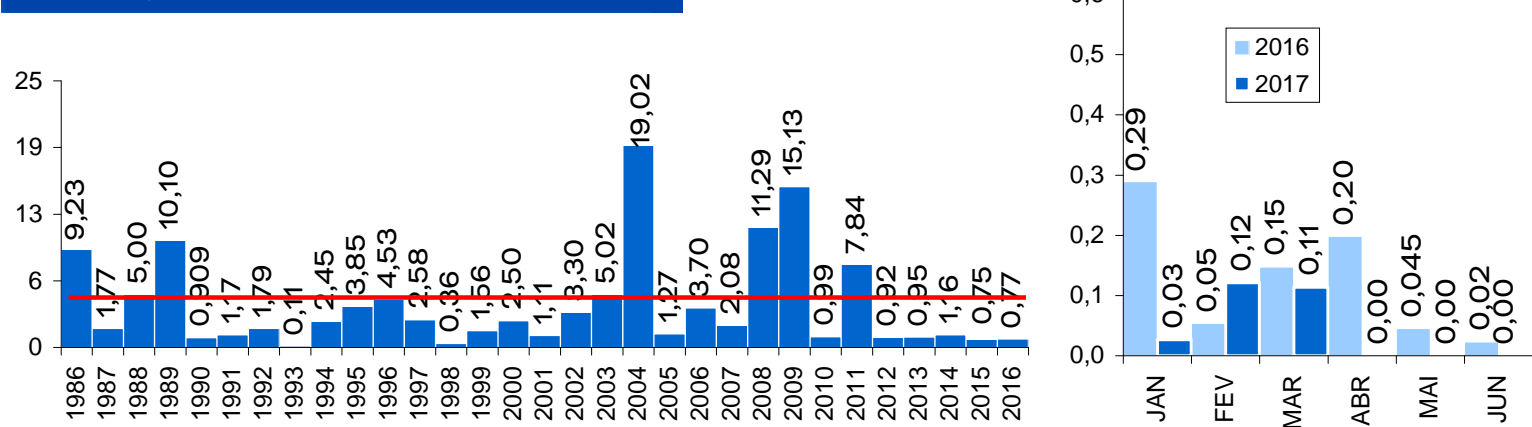
EVOLUÇÃO, milhões de m³ *

☀️ evaporação + demanda 💧 aporte ⚖️ diferença de volume entre 1/jan e hoje



* AÇUDES: eixo esquerdo (linha azul)-volume (milhões de m³); eixo direito (linha vermelha)-cota (m) Esquerda cota Gavião | Direita cota C. Velho

EVOLUÇÃO APORTE, bilhões de m³ ^a



média: 4,08 bi; mediana: 2,27 bi m³

a: não inclui os açudes das transferências hídricas para a RMF (Curral Velho, Pacajus, Pacoti, Riachão e Gavião)