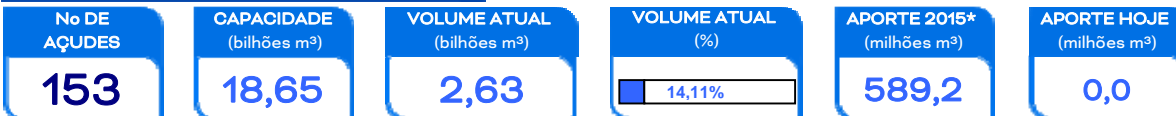


RESENHA DIÁRIA DO MONITORAMENTO

09/11/15

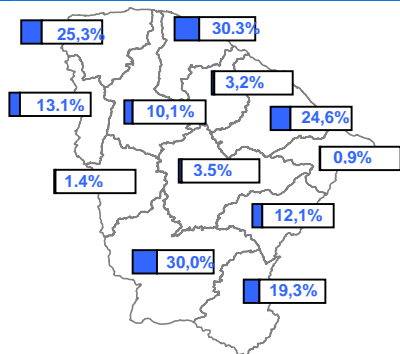
Walt Disney Paulino

SITUAÇÃO ATUAL



*: Contabilizado a partir de 1/jan/15, não incluindo açudes transf. RMF

VOLUME ARMAZENADO, em %

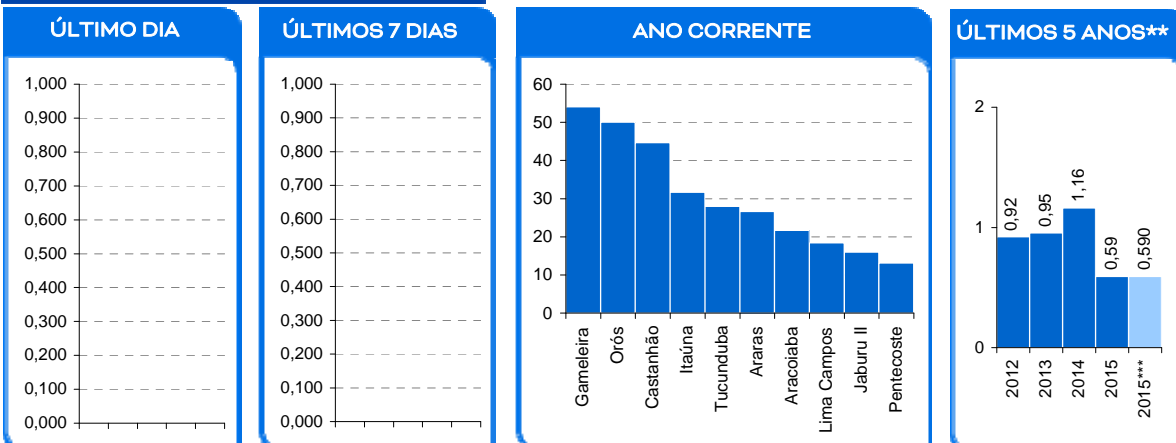


Também é contabilizado como açude no volume morto aqueles açudes que não dispõem de tomada de água, cujo volume armazenado seja inferior a 5% de sua capacidade.

ATUALIDADES

Destaca-se o açude Patos que entrou no volume morto.

MAIORES APORTES*, milhões de m³



* Não são contabilizados os aportes aos açudes envolvidos nas transferências hídricas da RMF; ** bilhões m³; *** esperado com base na distribuição mensal histórica dos aportes.

EVENTOS EXTREMOS

SANGRIA

0

SANGRANDO: Nenhum;

JÁ SANGRARAM: Barragem do Batalhão, Caldeirões, Gamaleira, Gavião e Tijuquinha.

VOLUME MORTO

41

Adauto Bezerra, Angicos, Barra Velha, Barragem do Batalhão, Bonito, Canafístula, Capitão Mor, Carão, Castro, Cipoada, Desterro, Ema, Facundo, Favelas, Flor do Campo, Fogareiro, Forquilha, Jatobá, Jatobá II, Jenipapeiro, Jenipapeiro II, Martinópolis, Mons. Tabosa, Monte Belo, Nova Floresta, Patos, Pau Preto, Penedo, Pentecoste, Pompeu Sobrinho, Realejo, Riacho do Sangue, Santo Antônio de Aracatiaçu, Santo Antônio de Russas, São Domingos II, São José II, Serafim Dias, Sítios Novos, Tejuçuoca, Trapiá II e Várzea da Volta.

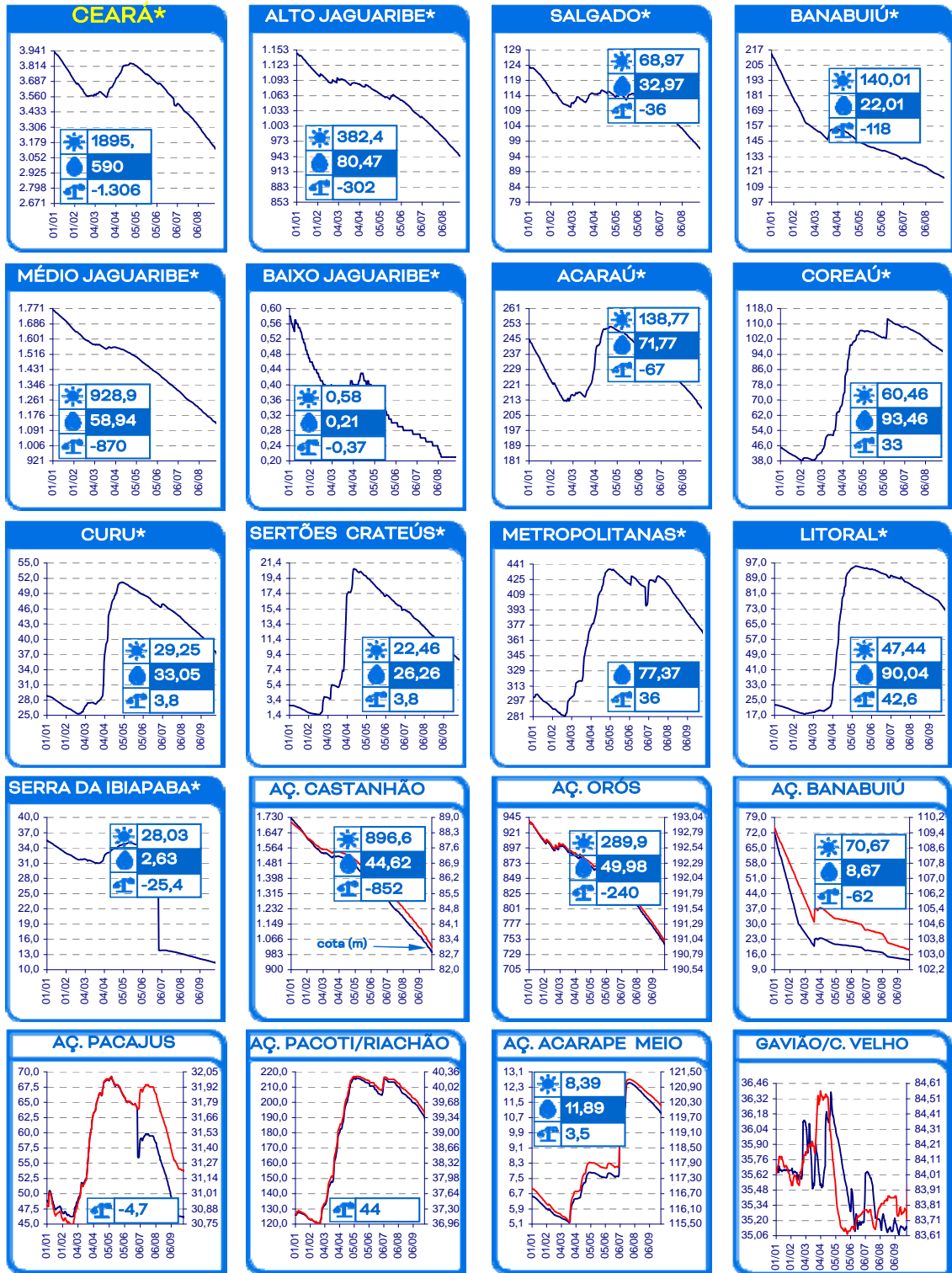
SECO

27

Broco, Canoas, Carnaubal, Colina, Cupim, Escuridão, Faé, Farias de Sousa, Forquilha II, Jerimum, Madeiro, Parambu, Pirabibu, Potiretama, Premuoca, Quincoé, Salão, Santa Maria de Aracatiaçu, São Domingos, São José I, São José III, São Mateus, Sousa, Trici, Umari, Várzea do Boi e Vieirão.

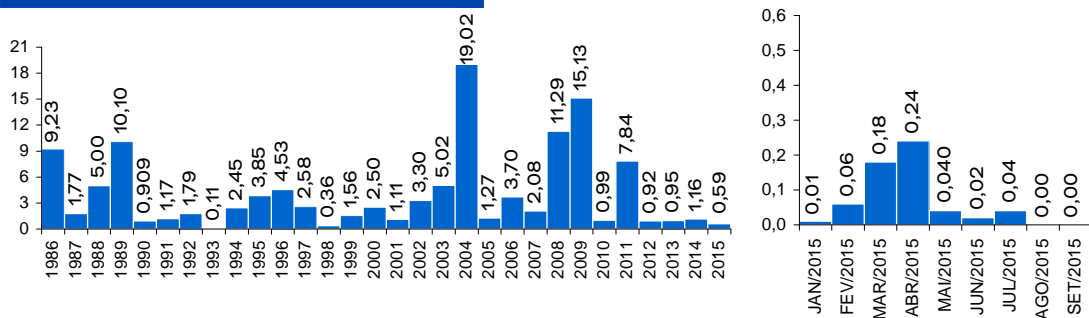
EVOLUÇÃO, milhões de m³ *

evaporação + demanda aporte diferença de volume entre 1/jan e hoje



* AÇUDES: eixo esquerdo (linha azul)-volume (milhões de m³); eixo direito (linha vermelha)-cota (m) Esquerda cota Gavião | Direita cota C. Velho

EVOLUÇÃO APORTE, bilhões de m³



a: não inclui os açudes das transferências hídricas para a RMF (Curral Velho, Pacajus, Pacoti, Riachão e Gavião)