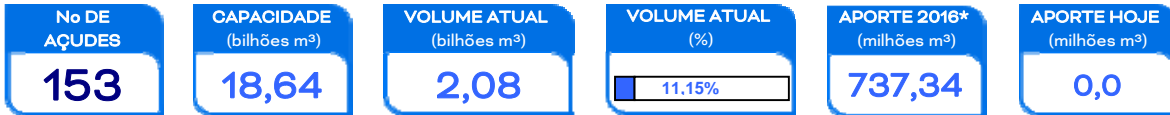


RESENHA DIÁRIA DO MONITORAMENTO

10/08/16

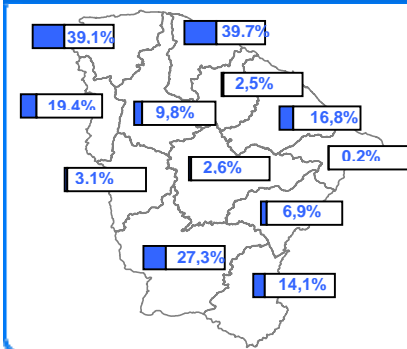
Walt Disney Paulino

SITUAÇÃO ATUAL



*: Contabilizado a partir de 1/jan/15, não incluindo açudes transf. RMF

VOLUME ARMAZENADO, em %

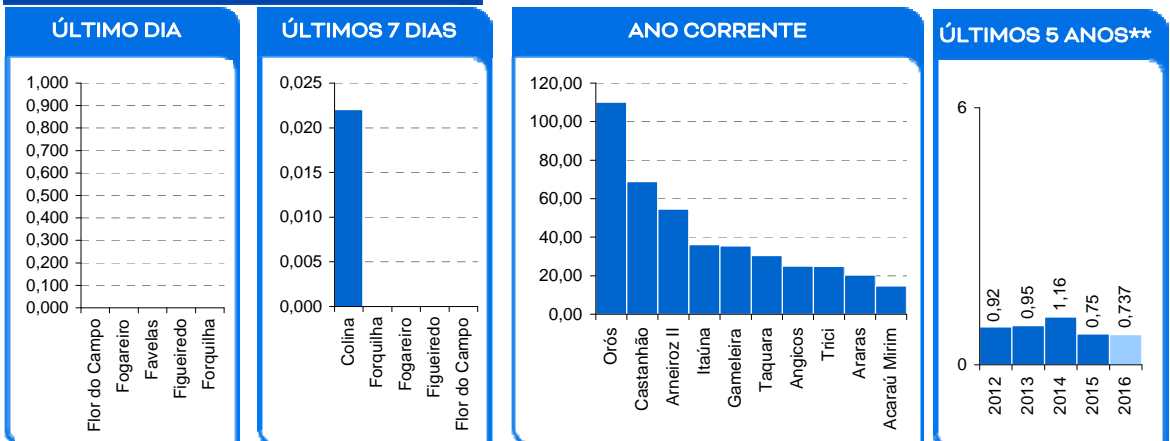


ATUALIDADES

Destaca-se os açudes Batente e Poço do Barro que entraram no volume morto, sendo que o açude Serafim Dias passou a ser considerado seco.

Também é contabilizado como açude no volume morto aqueles açudes que não dispõe de tomada de água, cujo volume armazenado seja inferior a 5% de sua capacidade.

MAIORES APORTES*, milhões de m³



* Não são contabilizados os aportes aos açudes envolvidos nas transferências hídricas da RMF; ** bilhões m³; *** esperado com base na distribuição mensal histórica dos aportes.

EVENTOS EXTREMOS

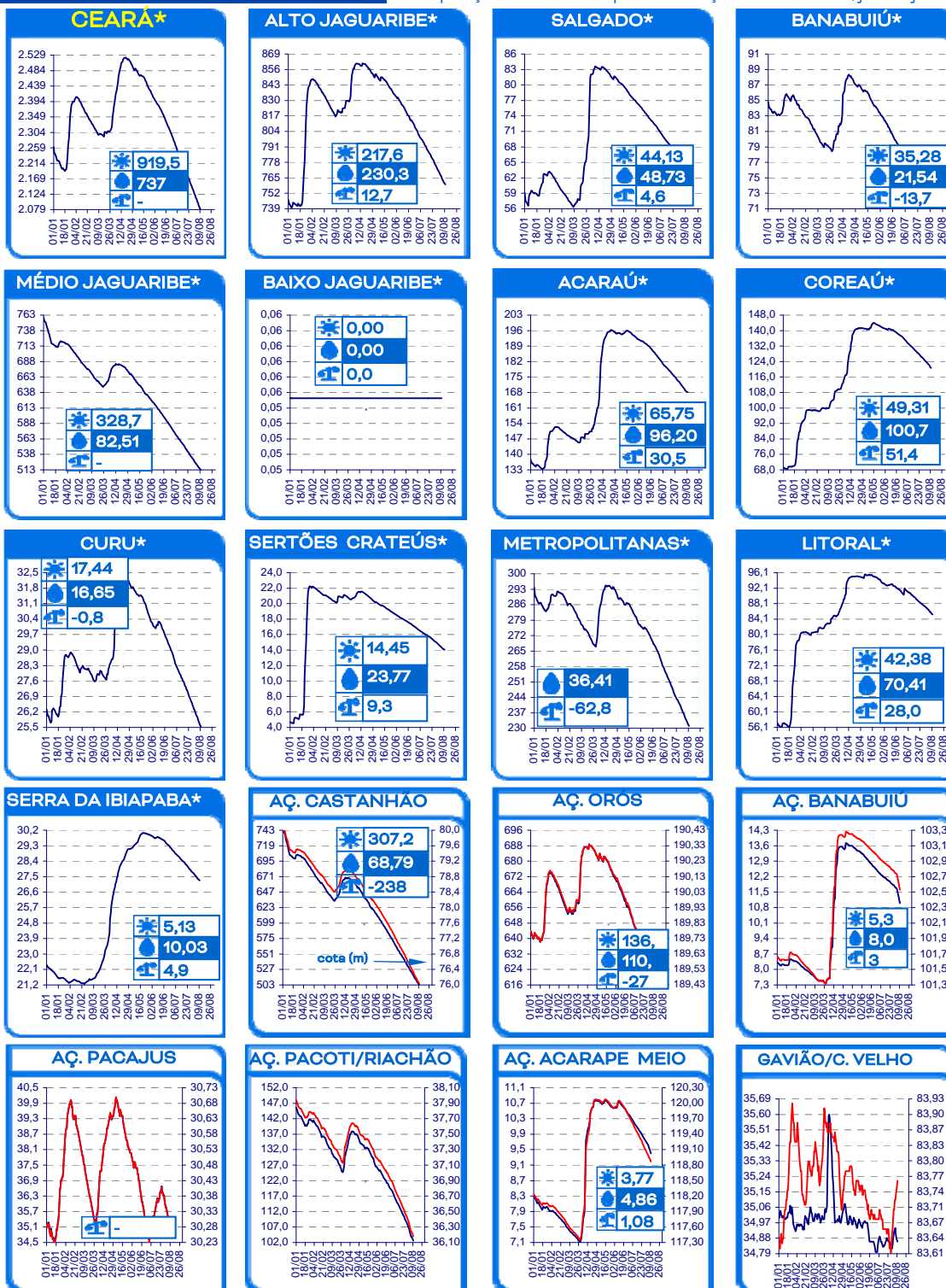
SANGRIA 0 SANGRANDO: Nenhum; JÁ SANGRARAM: Caldeirões, Colina, Gameleira, Maranguapinho, Quandú, Tijuquinha e Trici.	VOLUME MORTO 46 Amanary, Barragem do Batalhão, Batente, Bonito, Broco, Canafistula, Capitão Mor, Carão, Carnaubal, Castro, Catucinzenta, Cedro, Cipoada, Cupim, Ema, Faé, Farias de Sousa, Fogareiro, Forquilha, Frios, Gerardo Atimbone, Jenipapeiro, Jenipapeiro II, João Luís, Martinópolis, Mons. Tabosa, Monte Belo, Parambu, Penedo, Pentecoste, Poço da Pedra, Poço do Barro, Pompeu Sobrinho, Premuoca, Riacho da Serra, Riacho do Sangue, Salão, Santo Antônio, Santo Antônio de Russas, São Domingos II, São José II, Sítios Novos, Tejuçuoca, Trapiá II, Várzea da Volta e Várzea do Boi.	SECO 22 Adauto Bezerra, Barra Velha, Carmina, Desterro, Escuridão, Favelas, Forquilha II, Jerimum, Madeiro, Nova Floresta, Pau Preto, Pirabibu, Potiretama, Quixeramobim, Santa Maria de Aracatiaçu, São Domingos, São José I, São Mateus, Serafim Dias, Sousa, Umari e Vieirão.
--	---	---

1 açudes com volume acima de 90 %: Quandú

125 açudes com volume abaixo de 30 %

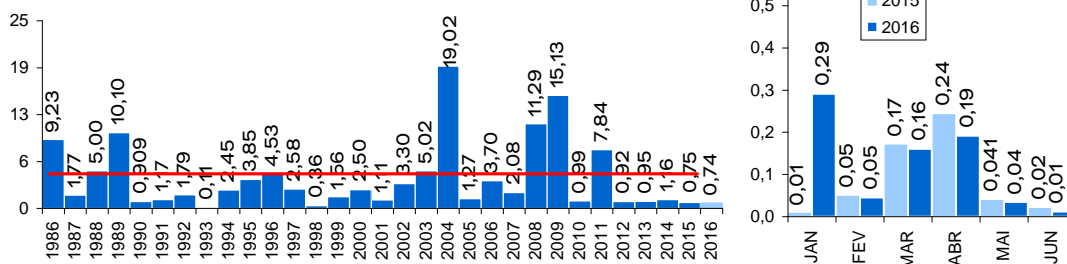
EVOLUÇÃO, milhões de m³ *

evaporação + demanda aporte diferença de volume entre 1/jan e hoje



* AÇUDES: eixo esquerdo (linha azul)-volume (milhões de m³); eixo direito (linha vermelha)-cota (m) Esquerda cota Gavião | Direita cota C. Velho

EVOLUÇÃO APORTE, bilhões de m³



média: 4,08 bi; mediana: 2,27 bi m³

a: não inclui os açudes das transferências hídricas para a RMF (Curral Velho, Pacajus, Pacoti, Riachão e Gavião)