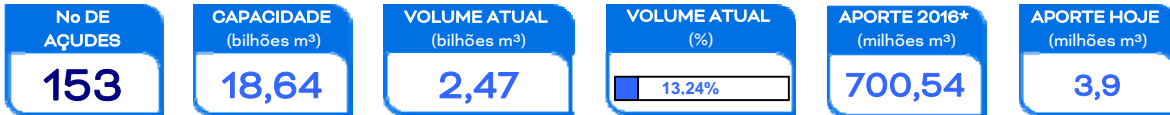


# RESENHA DIÁRIA DO MONITORAMENTO

11/05/16

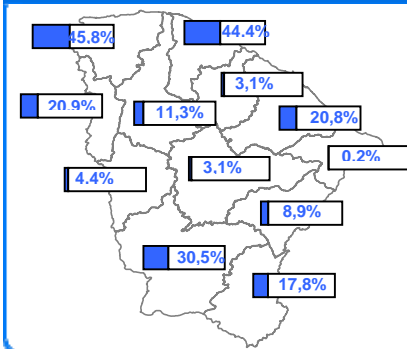
Walt Disney Paulino

## SITUAÇÃO ATUAL



\*: Contabilizado a partir de 1/jan/15, não incluindo açudes transf. RMF

## VOLUME ARMAZENADO, em %



## ATUALIDADES

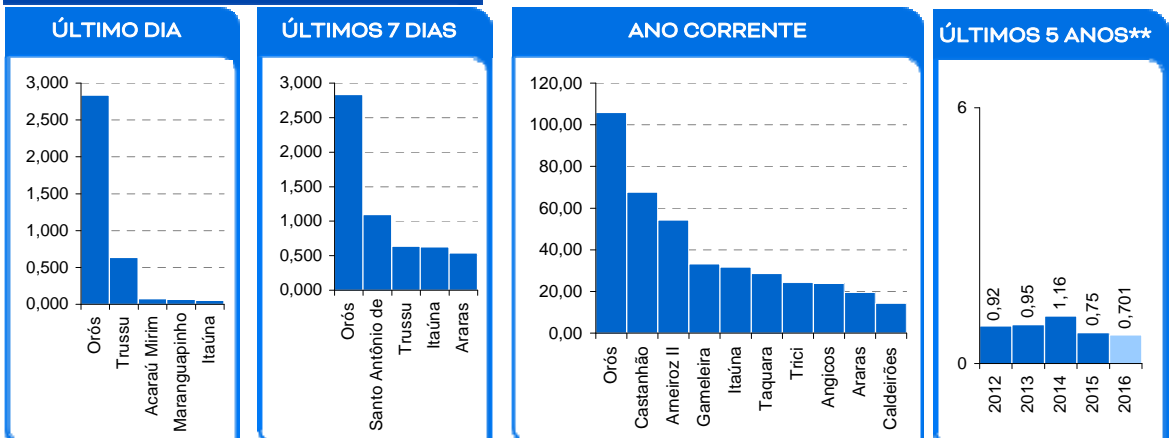
Destaca-se o açude Gameleira que deixou de sangrar.. Destaca-se o açude Catucinzenta que entrou no volume morto, sendo que o açude Potiretama passou a ser considerado seco.

Foram registrados aportes em 24 açudes, destacando-se os açudes Acarape do Meio, Araras, Jaburu I e Orós. Este aporte permitiu que o açude São Domingos II deixasse de estar seco.

Foram registradas chuvas em 69 postos pluviométricos monitorados pela Funceme, destacando-se as seguintes chuvas superiores a 44 mm, acumuladas em 24 horas: 70 mm (posto/município=Senador Pompeu); 68 mm (posto/município=Jaguaribe); 45,4 mm (posto=Boa Vista, município=Mombaça).

Também é contabilizado como açude no volume morto aqueles açudes que não dispõe de tomada de água, cujo volume armazenado seja inferior a 5% de sua capacidade.

## MAIORES APORTES\*, milhões de m³



\* Não são contabilizados os aportes aos açudes envolvidos nas transferências hídricas da RMF; \*\* bilhões m³; \*\*\* esperado com base na distribuição mensal histórica dos aportes.

## EVENTOS EXTREMOS

### SANGRIA

1

SANGRANDO: Quandú;

JÁ SANGRARAM: Caldeirões, Colina, Gameleira, Maranguapinho, Tijuquinha e Trici.

### VOLUME MORTO

35

Barragem do Batalhão, Bonito, Broco, Canafístula, Capitão Mor, Carão, Carnaubal, Castro, Catucinzenta, Cipoada, Cupim, Faé, Fogareiro, Forquilha, Jenipapeiro II, Mons. Tabosa, Monte Belo, Parambu, Penedo, Pentecoste, Poço da Pedra, Pompeu Sobrinho, Premuoca, Riacho do Sangue, Salão, Santo Antônio, Santo Antônio de Russas, São Domingos II, São José II, Serafim Dias, Sítios Novos, Sousa, Tejuquoca, Trapiá II e Várzea do Boi.

### SECO

22

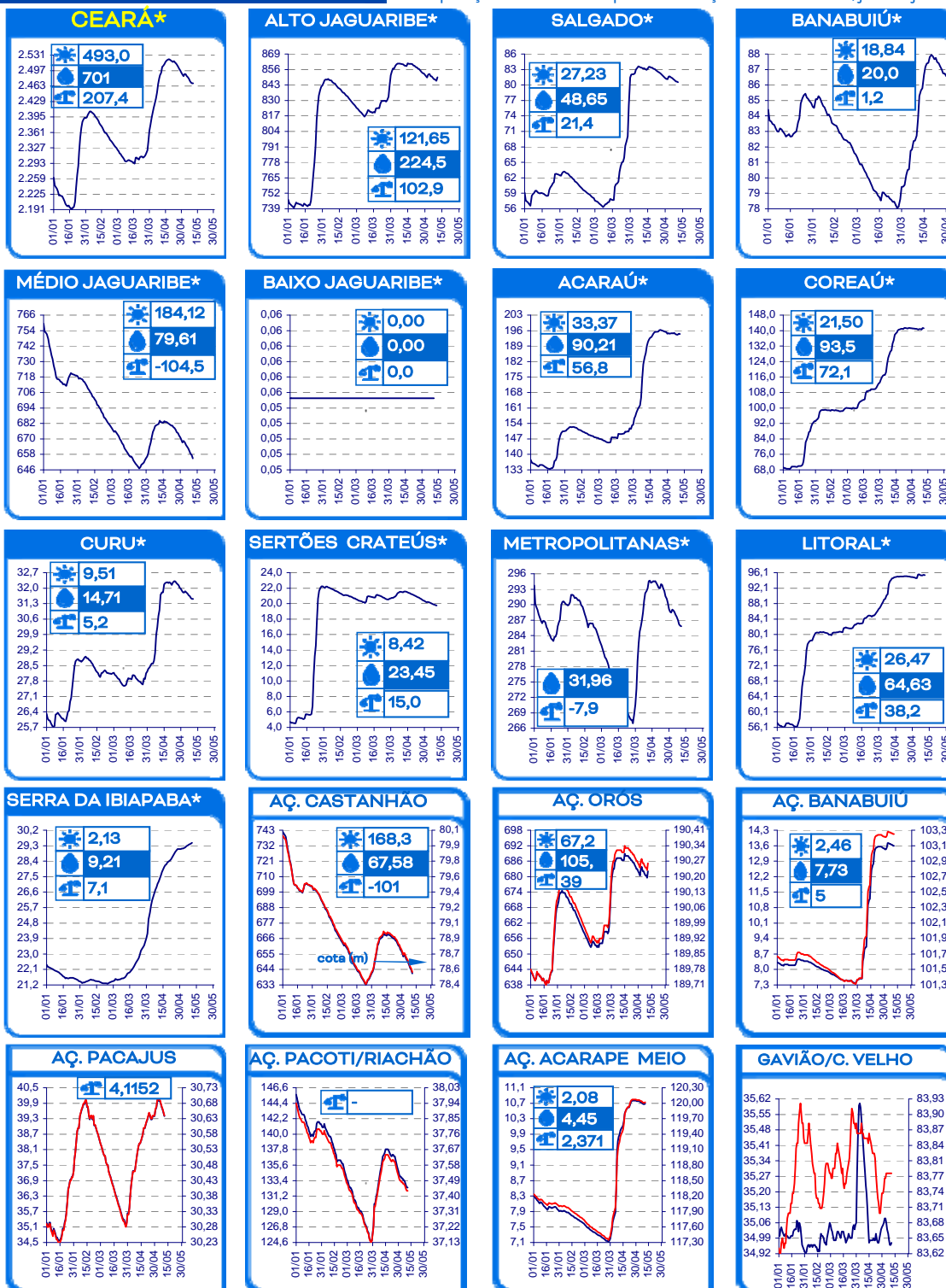
Adauto Bezerra, Barra Velha, Desterro, Escuridão, Farias de Sousa, Favelas, Forquilha II, Jatobá, Jenipapeiro, Jerimum, Madeiro, Nova Floresta, Pau Preto, Pirabibu, Potiretama, Quixeramobim, Santa Maria de Aracatiçu, São Domingos, São José I, São Mateus, Umari e Vieirão.

4 açudes com volume acima de 90 %: Caldeirões, Colina, Gameleira e Quandú.

118 açudes com volume abaixo de 30 %

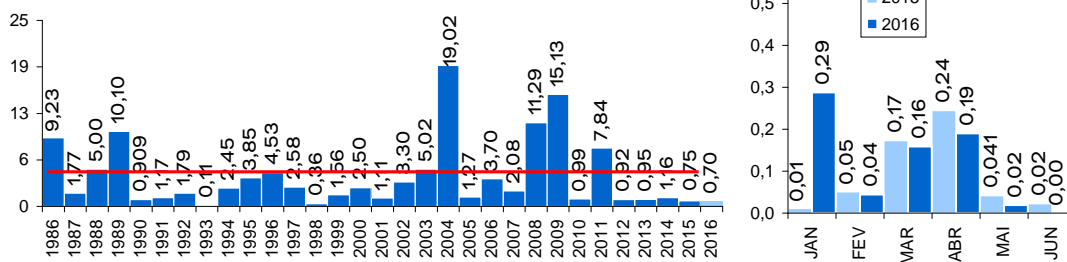
**EVOLUÇÃO, milhões de m³ \***

evaporação + demanda    aporte    diferença de volume entre 1/jan e hoje



\* AÇUDES: eixo esquerdo (linha azul)-volume (milhões de m³); eixo direito (linha vermelha)-cota (m) Esquerda cota Gavião | Direita cota C. Velho

**EVOLUÇÃO APORTE, bilhões de m³**



média: 4,08 bi; mediana: 2,27 bi m³

a: não inclui os açudes das transferências hídricas para a RMF (Curral Velho, Pacajus, Pacoti, Riachão e Gavião)