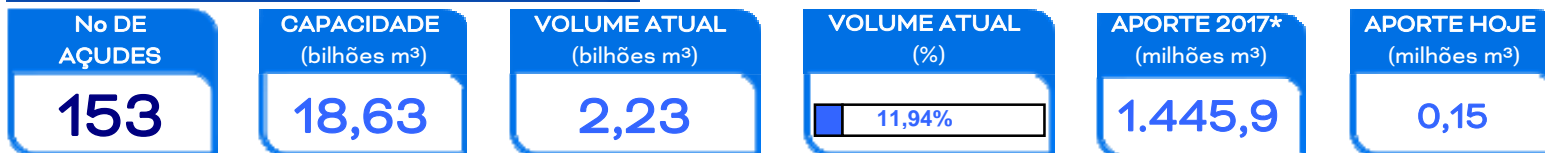


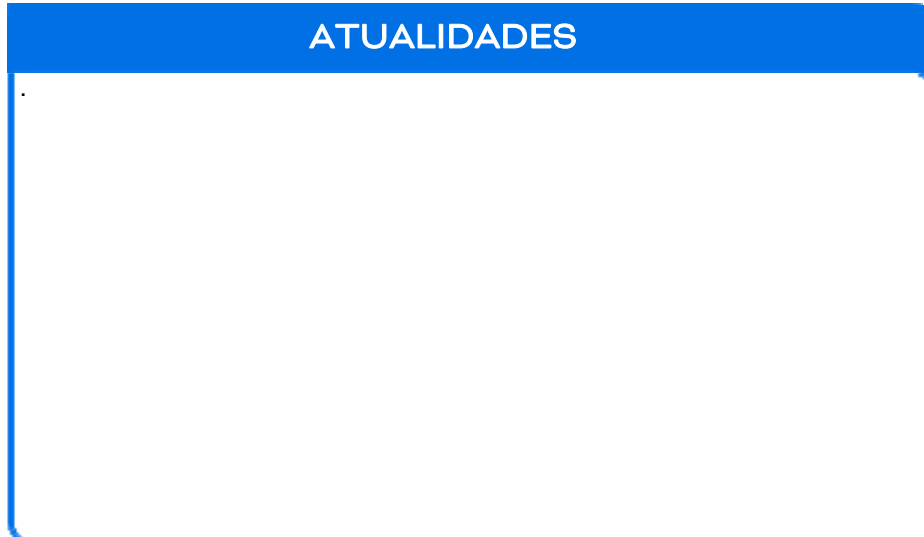
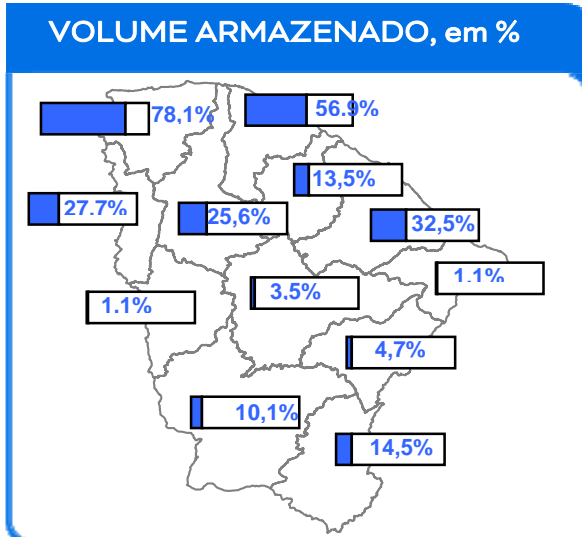
# RESENHA DIÁRIA DO MONITORAMENTO

12/07/17

## SITUAÇÃO ATUAL

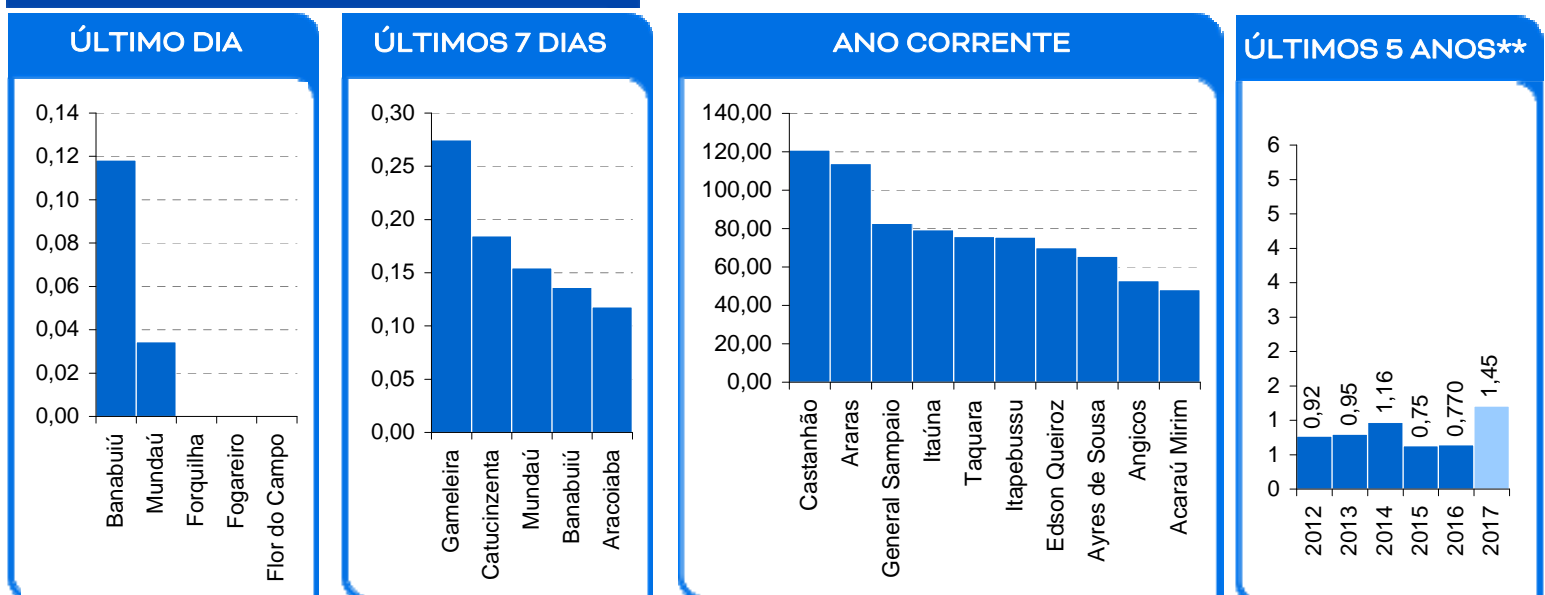


\*: Contabilizado a partir de 1/jan/15, não incluindo açudes transf. RMF



Também é contabilizado como açude no volume morto aqueles açudes que não dispõem de tomada de água, cujo volume armazenado seja inferior a 5% de sua capacidade.

## MAIORES APORTES\*, milhões de m³



\* Não são contabilizados os aportes aos açudes envolvidos nas transferências hídricas da RMF; \*\* bilhões m³; \*\*\* esperado com base na distribuição mensal histórica dos aportes.

## EVENTOS EXTREMOS

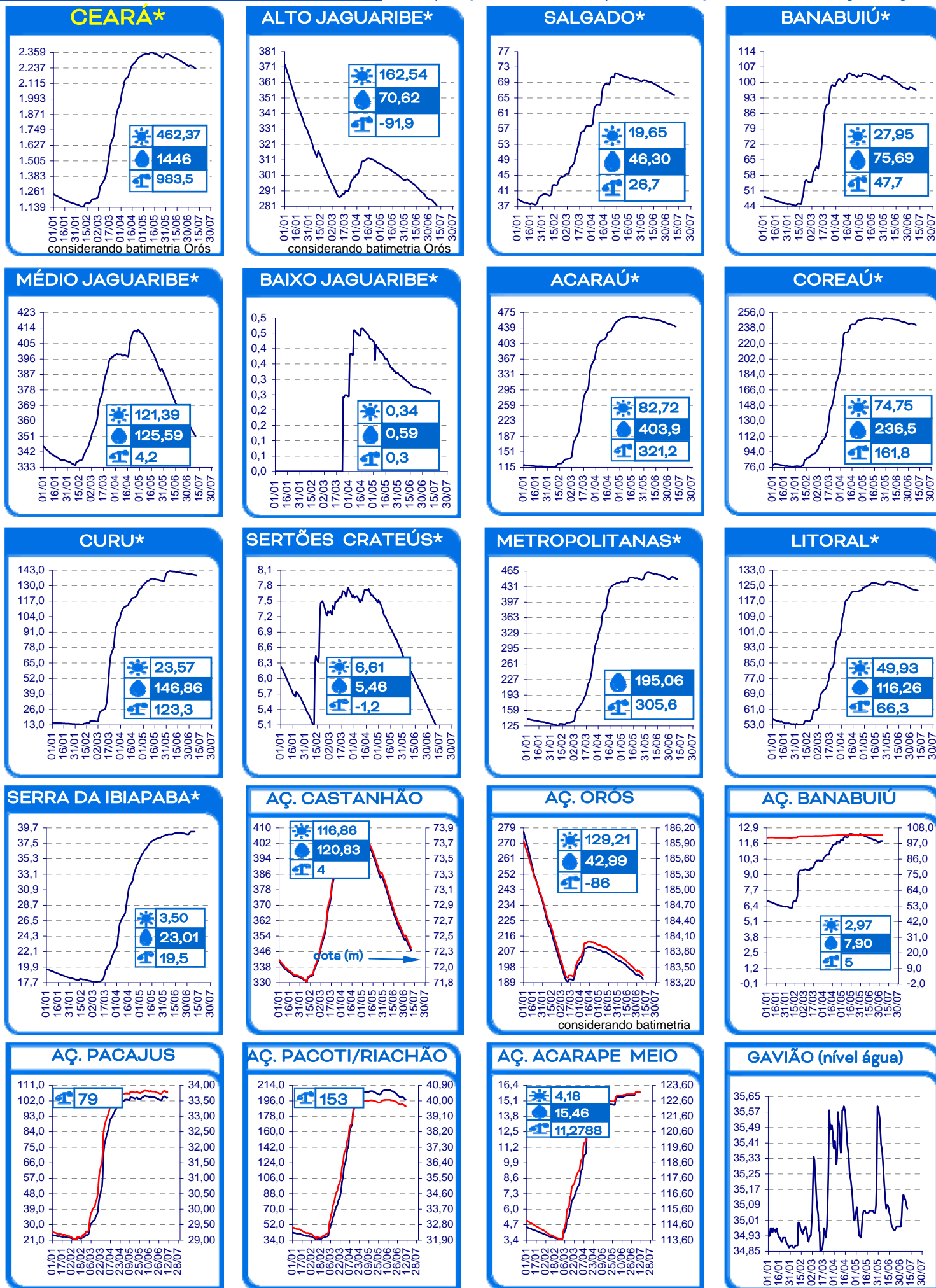


Itapebussu, Itaúna, Maranguapinho, Quandú, S. Pedro Timbaúba, Tijuquinha, Tucunduba e Valério.

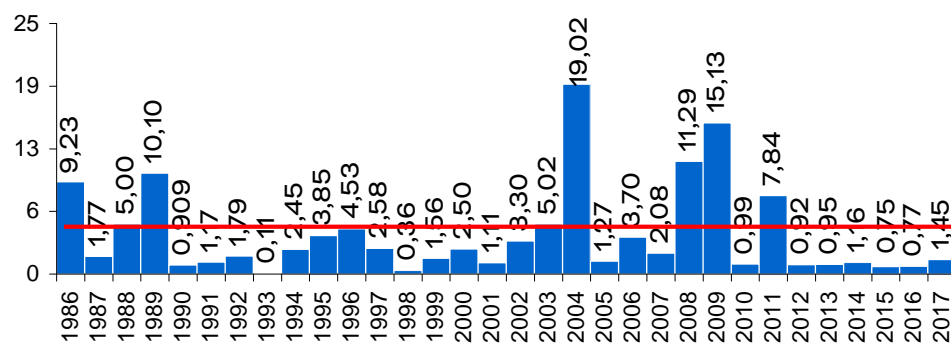
108 açudes com volume abaixo de 30 %

**EVOLUÇÃO, milhões de m³ \***

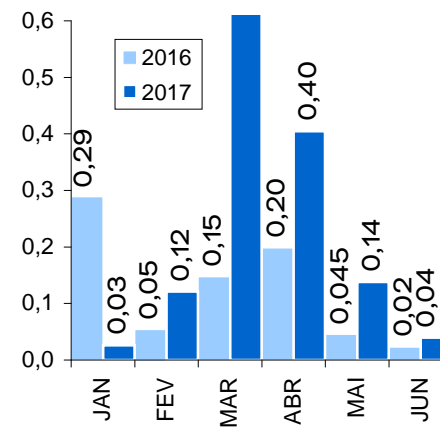
evaporação + demanda      aporte diferença de volume entre 1/jan e hoje



**EVOLUÇÃO APORTE, bilhões de m³**



média: 4,08 bi; mediana: 2,27 bi m³



a: não inclui os açudes das transferências hídricas para a RMF (Curral Velho, Pacajus, Pacoti, Riachão e Gavião)

Concepção: Walt Disney Paulino