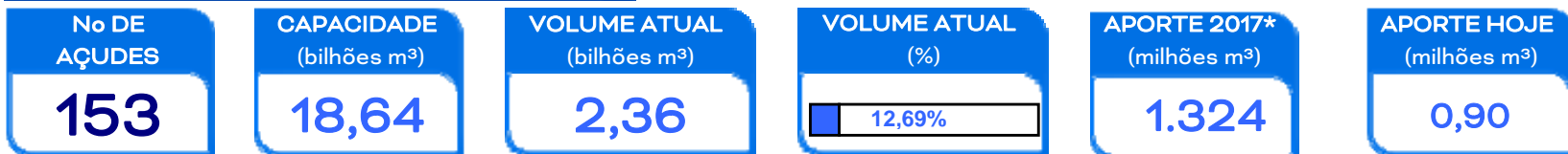


RESENHA DIÁRIA DO MONITORAMENTO

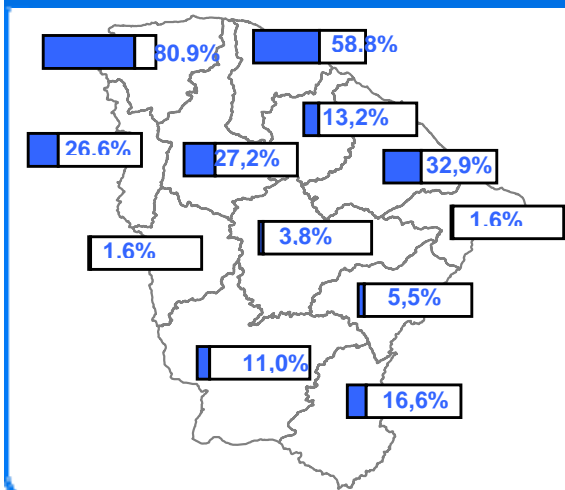
13/05/17

SITUAÇÃO ATUAL



*: Contabilizado a partir de 1/jan/15, não incluindo açudes transf. RMF

VOLUME ARMAZENADO, em %



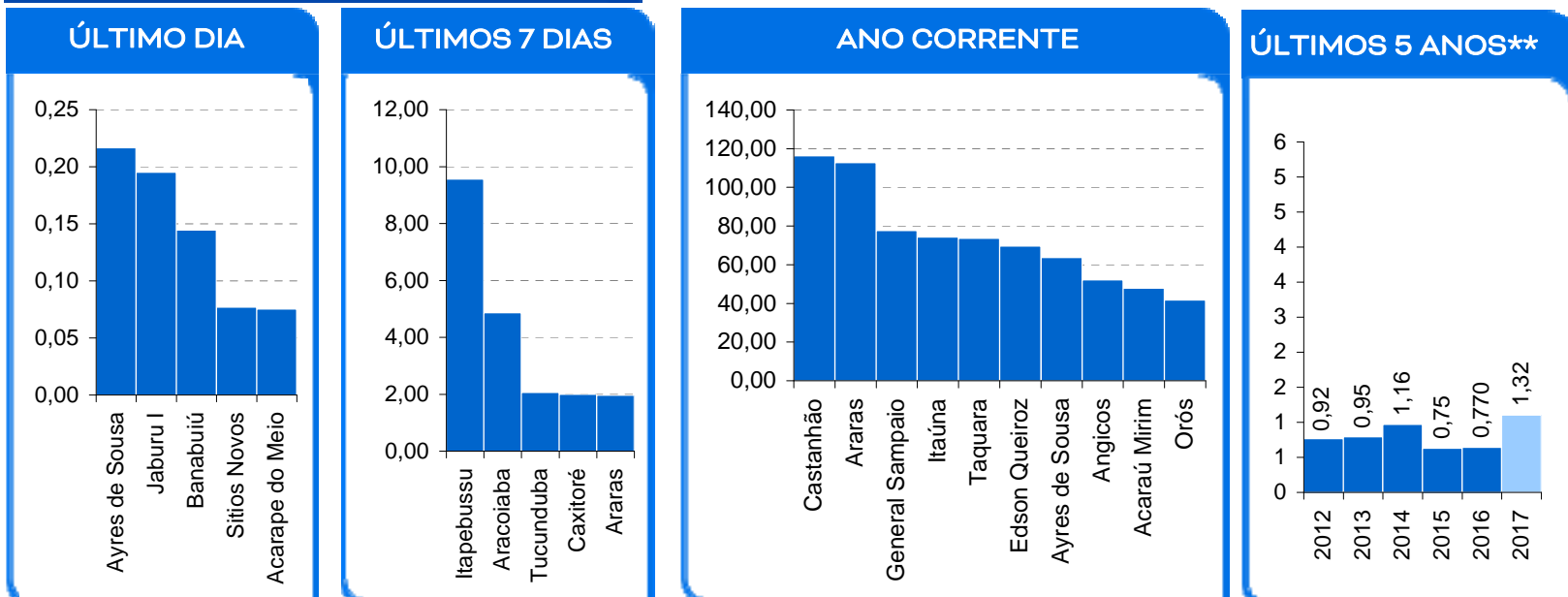
Também é contabilizado como açude no volume morto aqueles açudes que não dispõe de tomada de água, cujo volume armazenado seja inferior a 5% de sua capacidade.

ATUALIDADES

Foram registrados aportes em 17 açudes, destacando-se os açudes Acarape do Meio, Angicos, Ayres de Sousa, Banabuiú e Jaburu I.

Foram registradas chuvas em 2 postos pluviométricos monitorados pela Funceme. Desde o início do ano este é o dia com maior número de postos pluviométricos com registro de chuvas.

MAIORES APORTES*, milhões de m³



* Não são contabilizados os aportes aos açudes envolvidos nas transferências hídricas da RMF; ** bilhões m³; *** esperado com base na distribuição mensal histórica dos aportes.

EVENTOS EXTREMOS

SANGRIA

11

SANGRANDO: Acaraú, Mirim, Angicos, Cauhipe, Gameleira, Itapebussu, Itaúna, Maranguapinho, Quandú, S. Pedro Timbaúba, Tijuquinha e Tucunduba;

JÁ SANGRARAM: Caldeirões e Valério.

VOLUME MORTO

38

Barra Velha, Bonito, Broco, Canafístula, Capitão Mor, Castro, Cipoada, Figueiredo, Flor do Campo, Frios, Jaburu II, Jatobá, Jenipapeiro, Jenipapeiro II, João Luís, Macacos, Mons. Tabosa, Nova Floresta, Parambu, Pau Preto, Pentecoste, Pirabibu, Poço da Pedra, Poço do Barro, Quincoé, Riacho da Serra, Riacho do Sangue, Rivaldo de Carvalho, Santa Maria, Santa Maria de Aracatiaçu, Santo Antônio de Russas, São José II, São José III, Sítios Novos, Sousa, Sucesso, Tigre e Várzea do Boi.

SECO

17

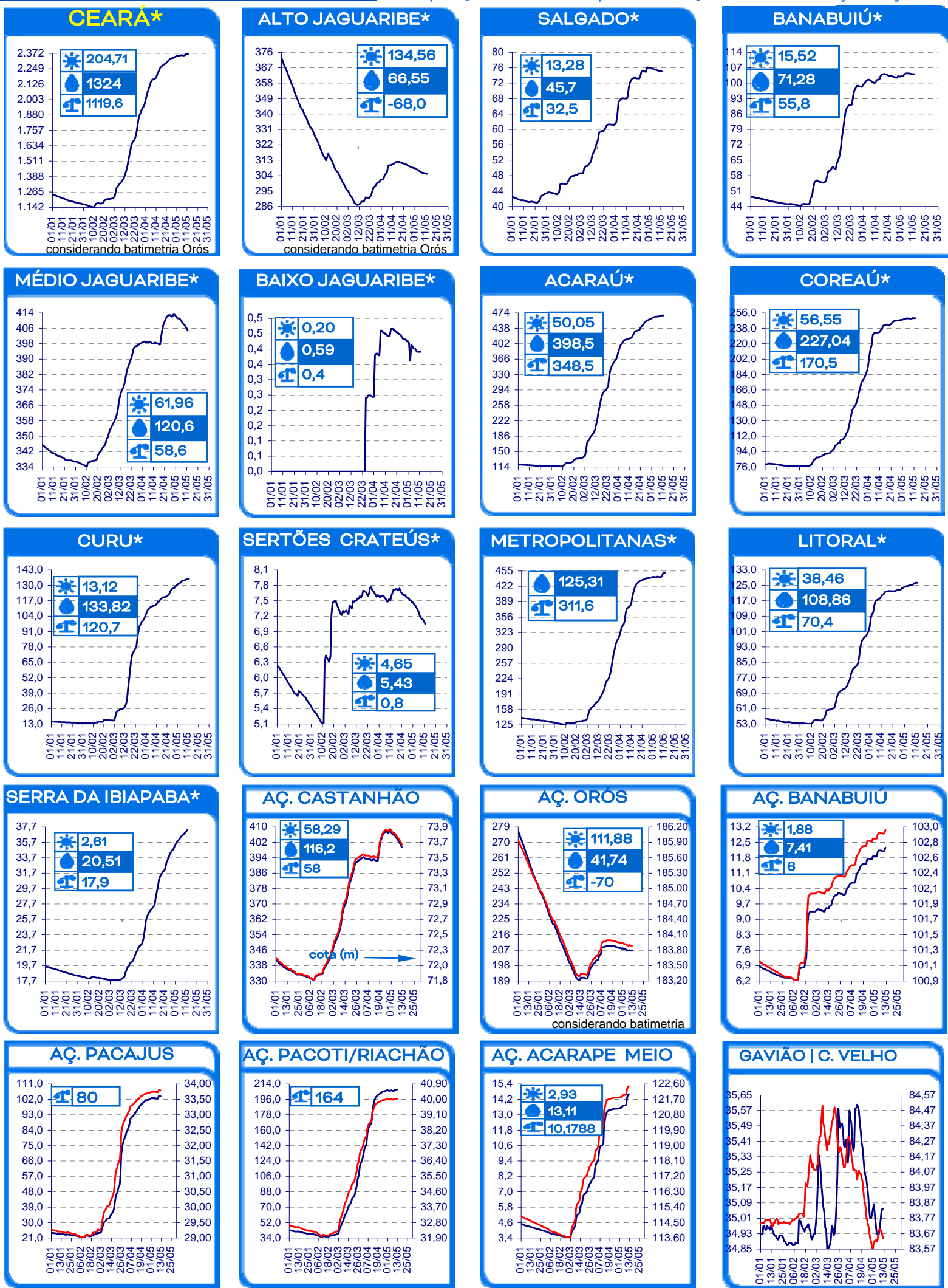
Adauto Bezerra, Barragem do Batalhão, Carão, Carmina, Carnaubal, Desterro, Ema, Faé, Favelas, Forquilha II, Madeiro, Monte Belo, Potiretama, Santo Antônio, Serafim Dias, Trapiá II e Vieirão.

Gameleira, Itapebussu, Itaúna, Maranguapinho, Quandú, S. Pedro Timbaúba, São Vicente, Tijuquinha, Tucunduba e Valério.

104 açudes com volume abaixo de 30 %

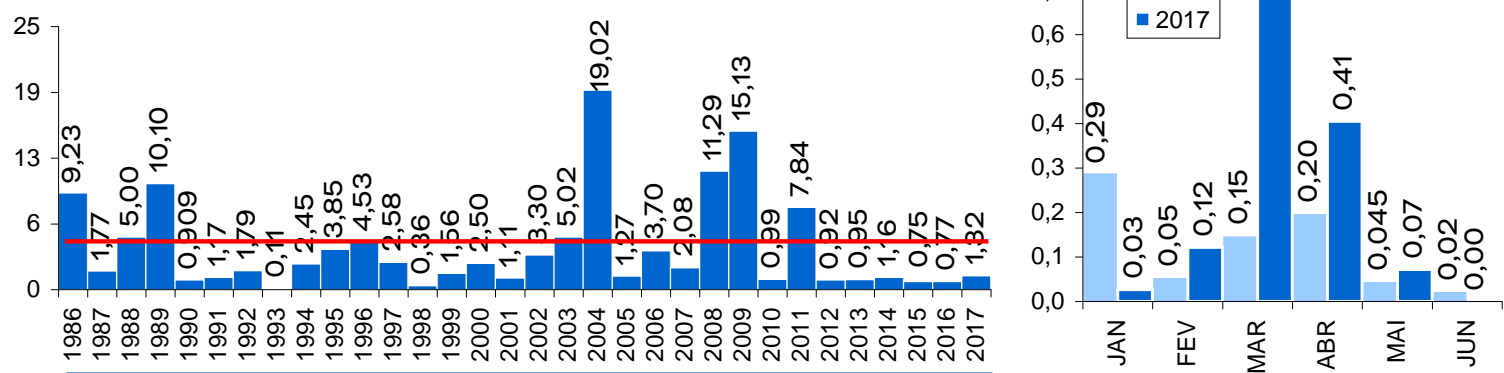
EVOLUÇÃO, milhões de m³ *

☀️ evaporação + demanda 💧 aporte 📏 diferença de volume entre 1/jan e hoje



* AÇUDES: eixo esquerdo (linha azul)-volume (milhões de m³); eixo direito (linha vermelha)-cota (m) Esquerda cota Gavião | Direita cota C. Velho

EVOLUÇÃO APORTE, bilhões de m³ ^a



média: 4,08 bi; mediana: 2,27 bi m³

a: não inclui os açudes das transferências hídricas para a RMF (Curral Velho, Pacajus, Pacoti, Riachão e Gavião)