

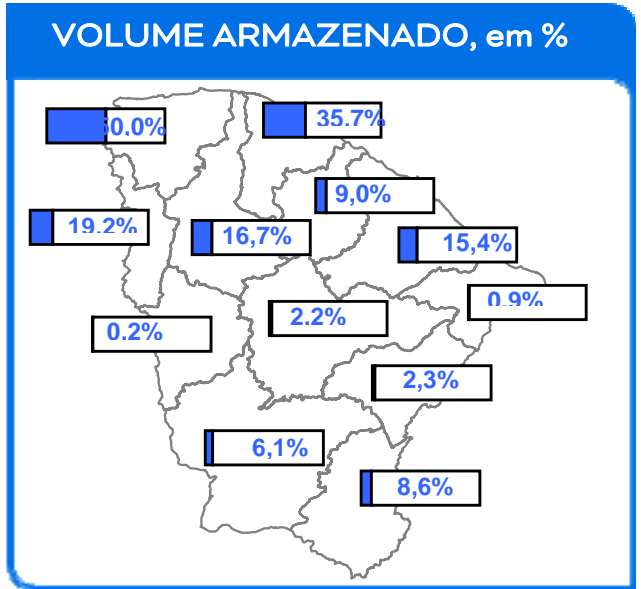
RESENHA DIÁRIA DO MONITORAMENTO

14/01/18

SITUAÇÃO ATUAL

No DE AÇUDES 155	CAPACIDADE (bilhões m³) 18,64	VOLUME ATUAL (bilhões m³) 1,29	VOLUME ATUAL (%) 6,91%	APORTE 2018* (milhões m³) 1,65	APORTE HOJE (milhões m³) 0,2
-----------------------------------	--	---	----------------------------------	---	---

*: Contabilizado a partir de 1/jan/15, não incluindo açudes transf. RMF

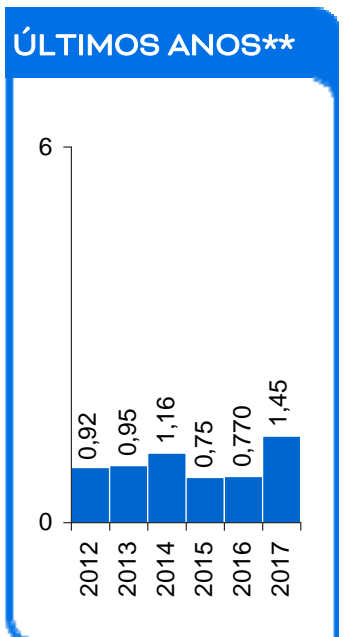
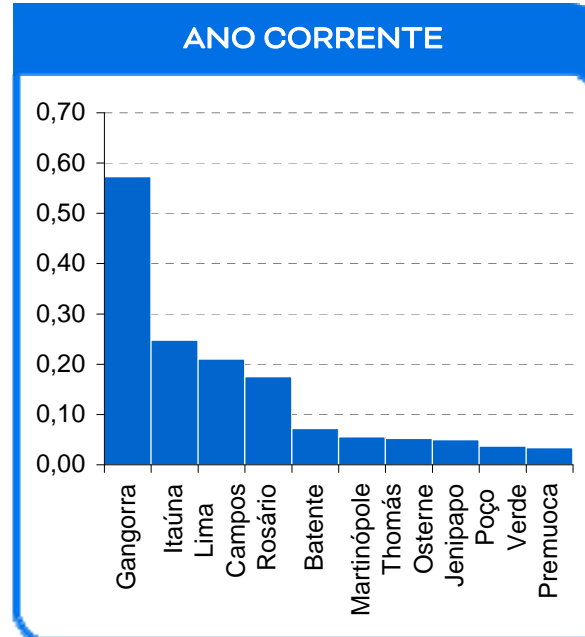
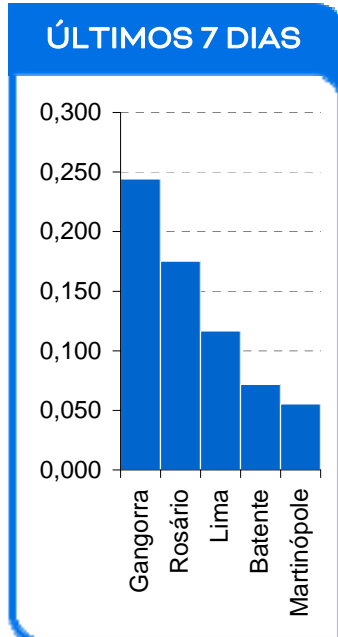
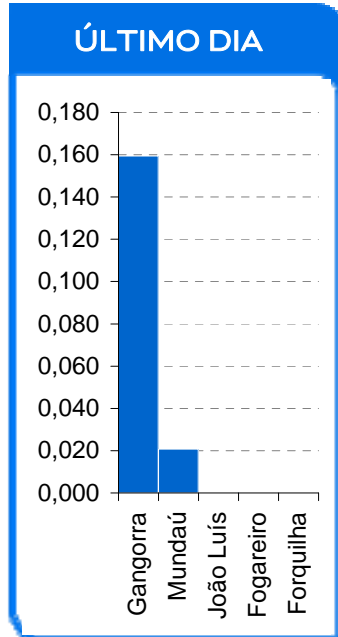


ATUALIDADES

Foram registrados aportes em 3 açudes: Gangorra, João Luís e Mundaú.
Foram registradas chuvas e 16 postos pluviométricos monitorados pela Funceme.

Também é contabilizado como açude no volume morto aqueles açudes que não dispõe de tomada de água, cujo volume armazenado seja inferior a 5% de sua capacidade.

MAIORES APORTES*, milhões de m³



* Não são contabilizados os aportes aos açudes envolvidos nas transferências hídricas da RMF; ** bilhões m³; *** esperado com base na distribuição mensal histórica dos aportes.

EVENTOS EXTREMOS

SANGRIA

0

Nenhum

VOLUME MORTO

52

Benguê, Broco, Canafístula, Capitão Mor, Castro, Cipoada, Cupim, Figueiredo, Flor do Campo, Forquilha, Frios, Gerardo Atimbone, Jaburu II, Jatobá, Jatobá II, Jenipapeiro, João Luís, Joaquim Távora, Junco, Macacos, Malcozinhado, Mons. Tabosa, Muquém, Nova Floresta, Patu, Pau Preto, Penedo, Pentecoste, Pesqueiro, Pirabibu, Poço da Pedra, Poço do Barro, Pompeu Sobrinho, Premuoca, Quincóé, Quixabinha, Realejo, Riacho da Serra, Riacho do Sangue, Rivaldo de Carvalho, Santa Maria, Santa Maria de Aracatiaçu, Santo Antônio de Russas, São José I, São José II, São José III, Sítios Novos, Sousa, Sucesso, Tigre, Trapiá II e Várzea

SECO

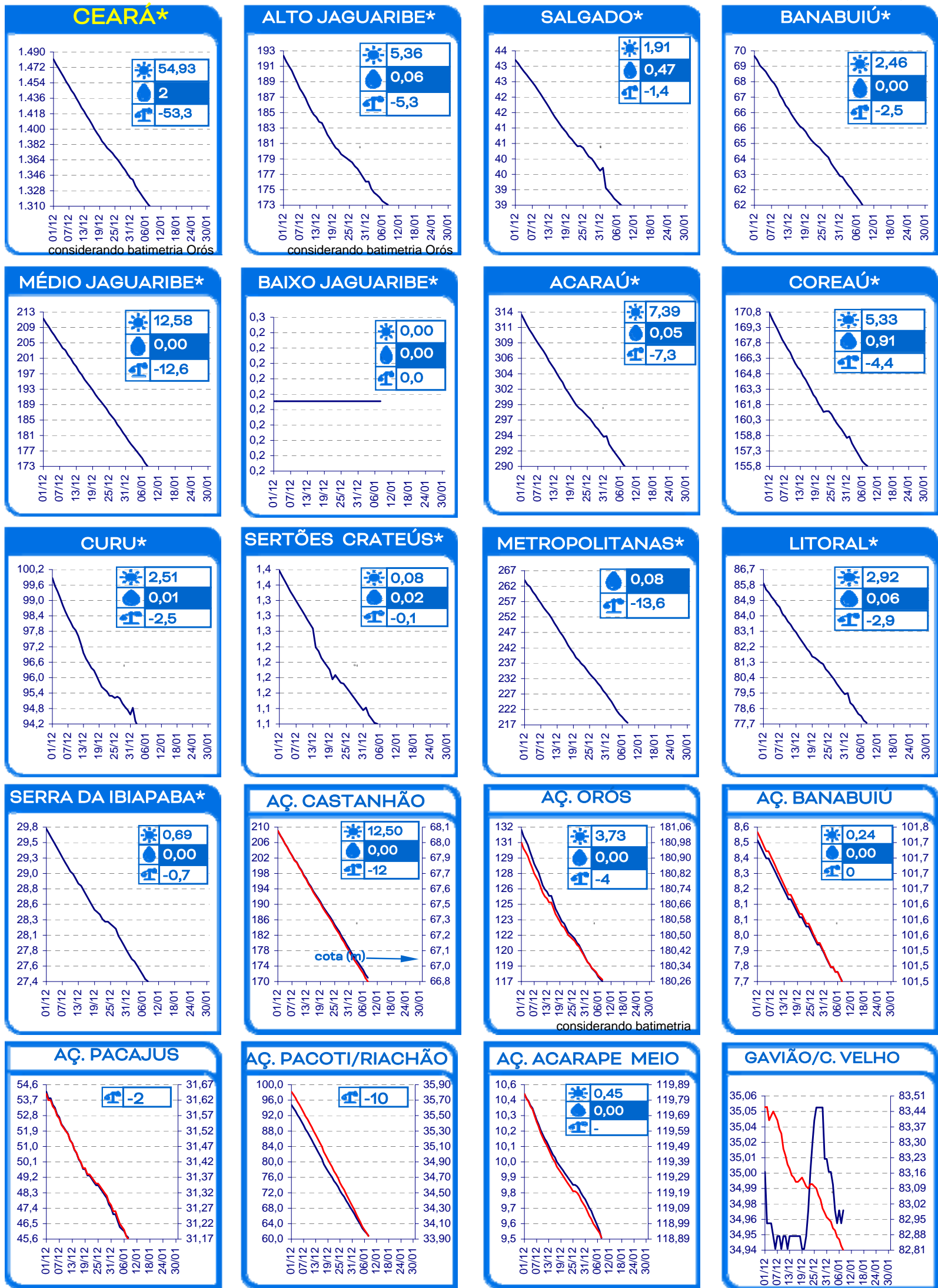
21

Adauto Bezerra, Barra Velha, Barragem do Batalhão, Bonito, Carão, Carmina, Carnaubal, Desterro, Ema, Faé, Farias de Sousa, Favelas, Forquilha II, Jenipapeiro II, Madeiro, Monte Belo, Parambu, Potiretama, Santo Antônio, Serafim Dias e Vieirão.

1 açudes com volume acima de 90 %: Germinal
125 açudes com volume abaixo de 30 %

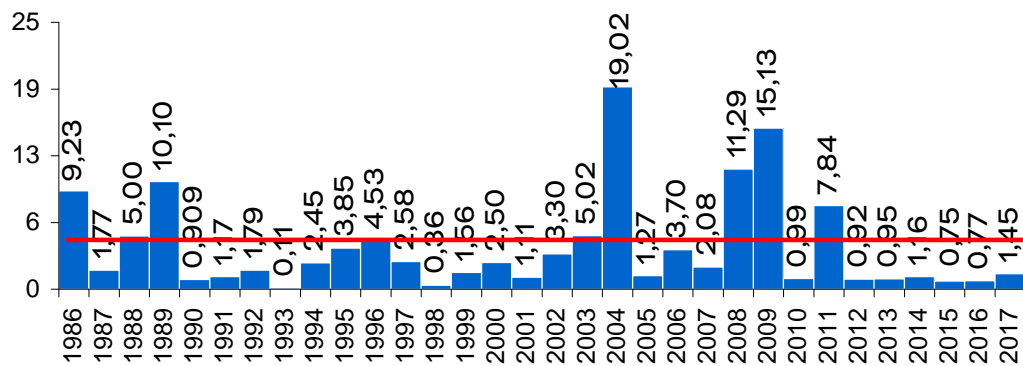
EVOLUÇÃO, milhões de m³ *

☀️ evaporação + demanda 💧 aporte ⚖️ diferença de volume entre 1/jan e hoje



* AÇUDES: eixo esquerdo (linha azul)-volume (milhões de m³); eixo direito (linha vermelha)-cota (m) Esquerda cota Gavião | Direita cota C. Velho

EVOLUÇÃO APORTE, bilhões de m³ ^a



média: 4,08 bi; mediana: 2,27 bi m³

a: não inclui os açudes das transferências hídricas para a RMF (Curral Velho, Pacajus, Pacoti, Riachão e Gavião)

