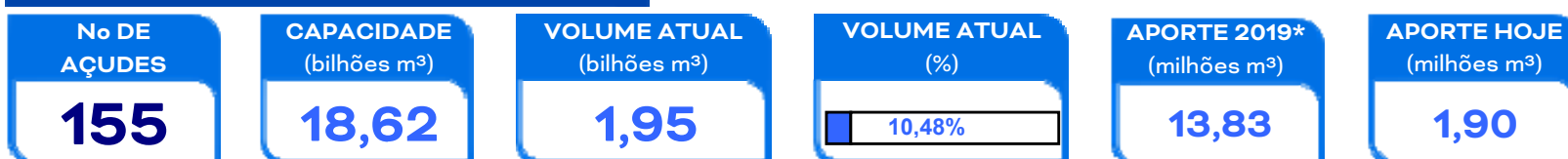


RESENHA DIÁRIA DO MONITORAMENTO

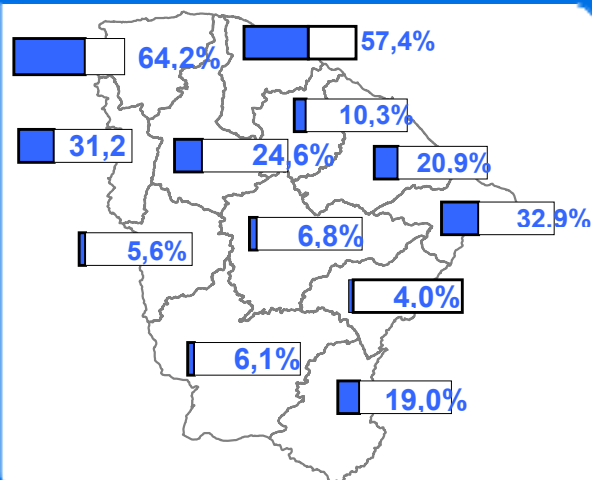
14/01/19

SITUAÇÃO ATUAL



*: Contabilizado a partir de 01/01/19, não incluindo açudes transf. RMF

VOLUME ARMAZENADO, em %

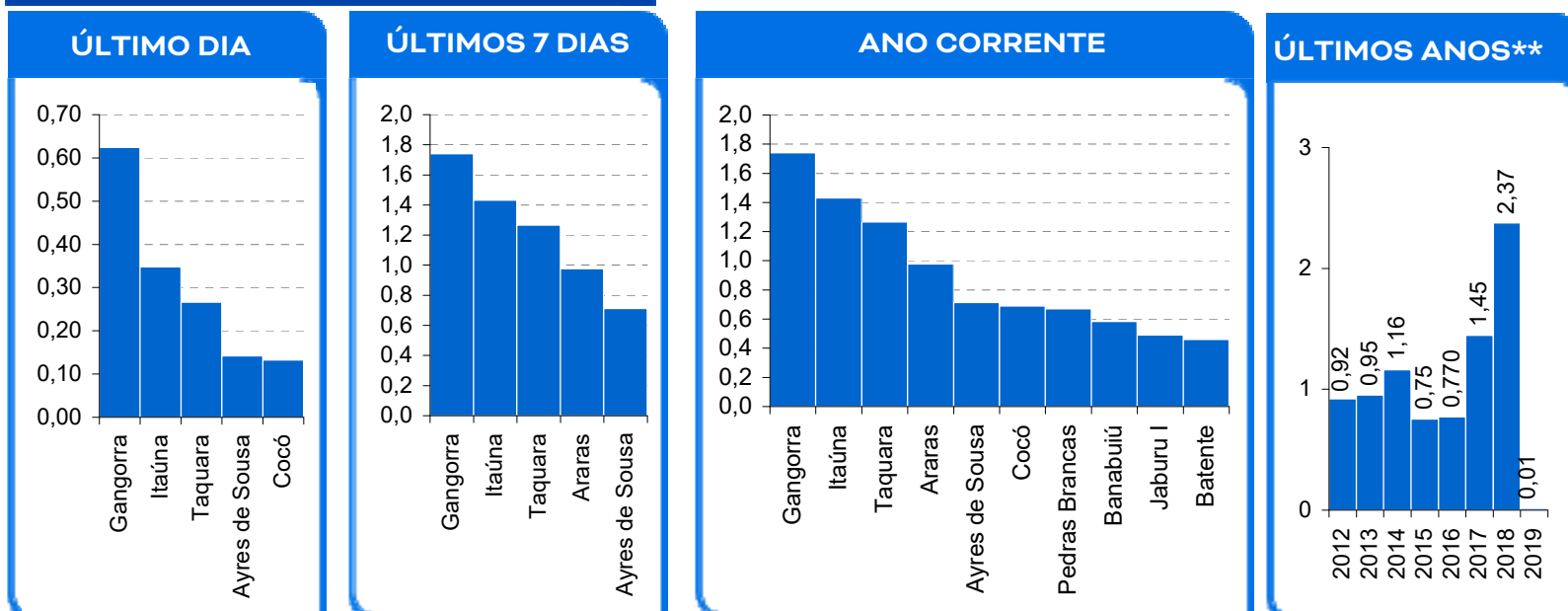


Também é contabilizado como açude no volume morto aqueles açudes que não dispõem de tomada de água, cujo volume armazenado seja inferior a 5% de sua capacidade.

DESTAQUES

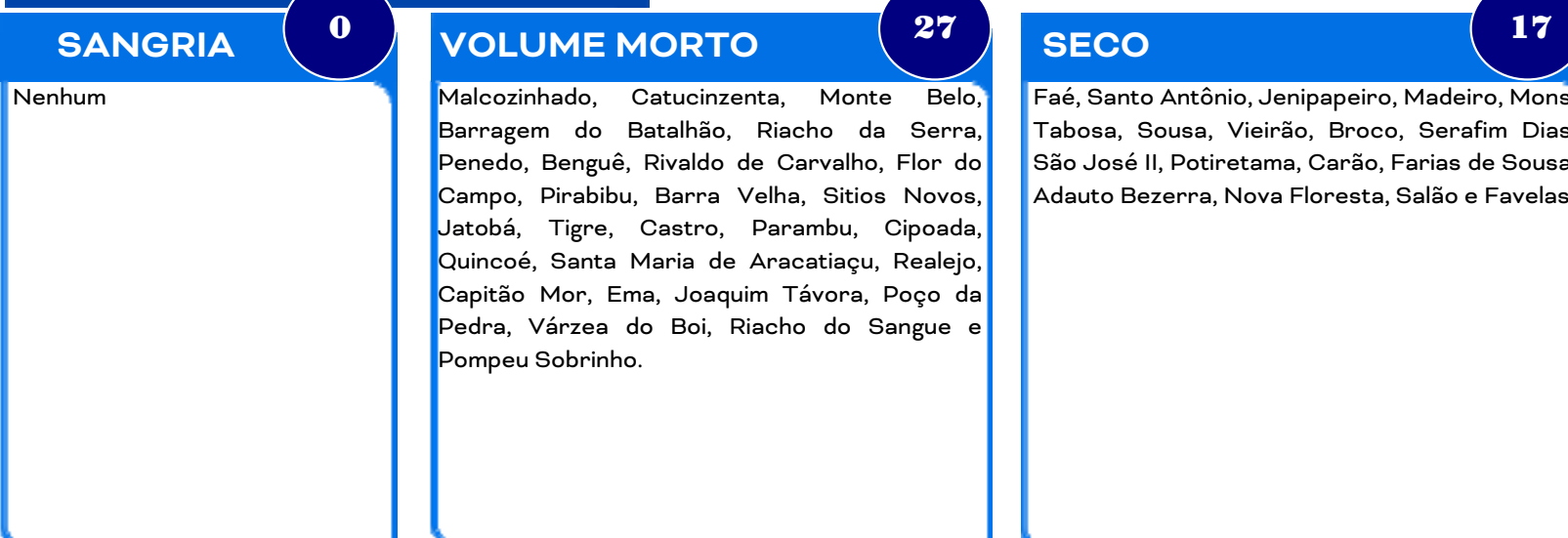
O açude Mons. Tabosa passou a ser considerado seco.
Foram registrados aportes em 17 açudes, destacando-se os açudes Ayres de Sousa, Jaburu I, Pedras Brancas, Pentecoste e Taquara.
Foram registradas chuvas em 109 postos pluviométricos monitorados pela Funceme, destacando-se as seguintes chuvas superiores a 45 mm, acumuladas em 24 horas: 63 mm (posto/município=Aratuba); 46,4 mm (posto=Mombaca, município=Mombaça); 46 mm (posto=Fund.Ma.Nilva(Agua Fria), município=Fortaleza).

MAIORES APORTES*, milhões de m³



* Não são contabilizados os aportes aos açudes envolvidos nas transferências hídricas da RMF; ** bilhões m³; *** esperado com base na distribuição mensal histórica dos aportes.

EVENTOS EXTREMOS

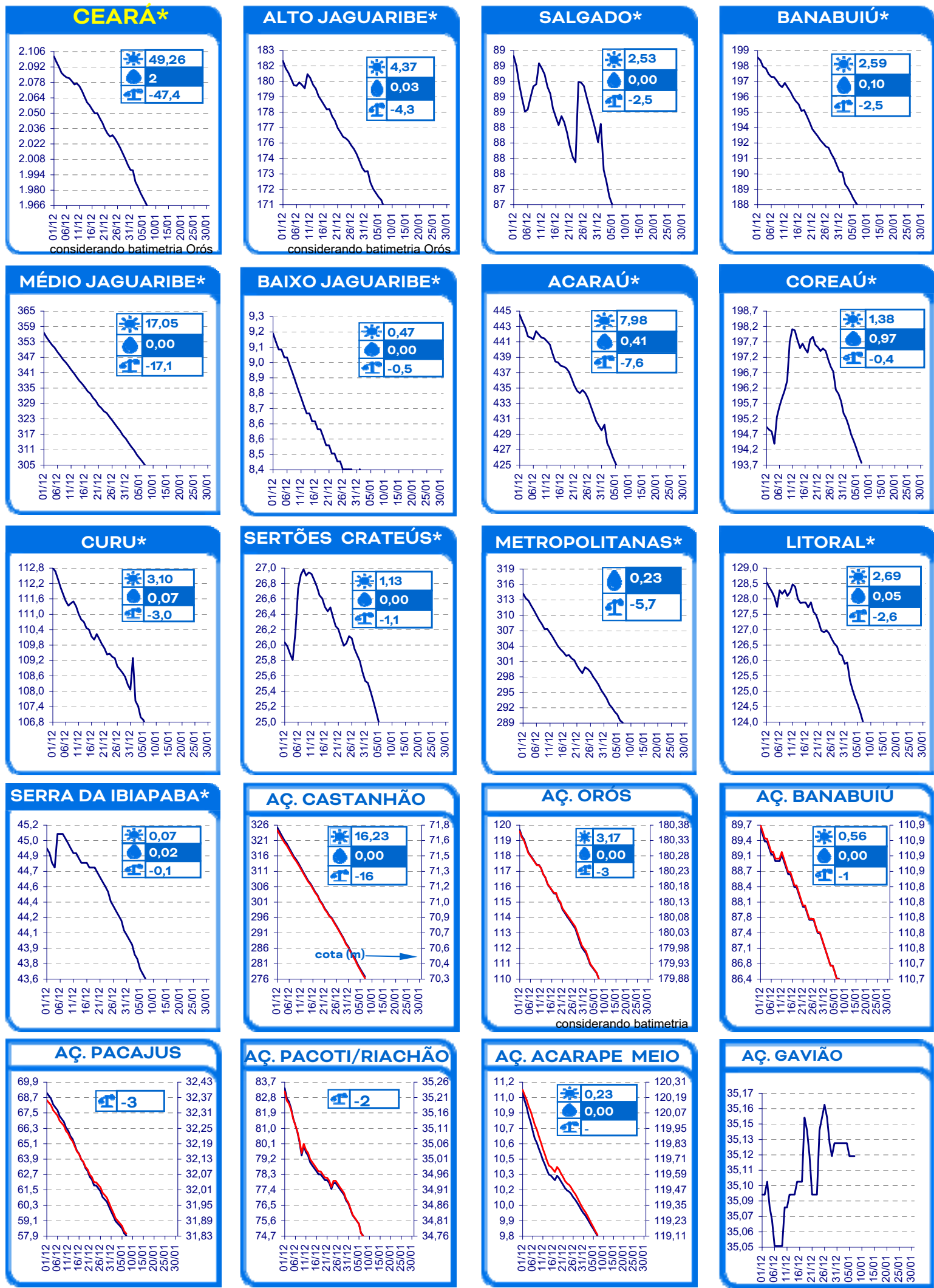


2 açudes com volume acima de 90 %: Germinal e Jenipapo.

105 açudes com volume abaixo de 30 %

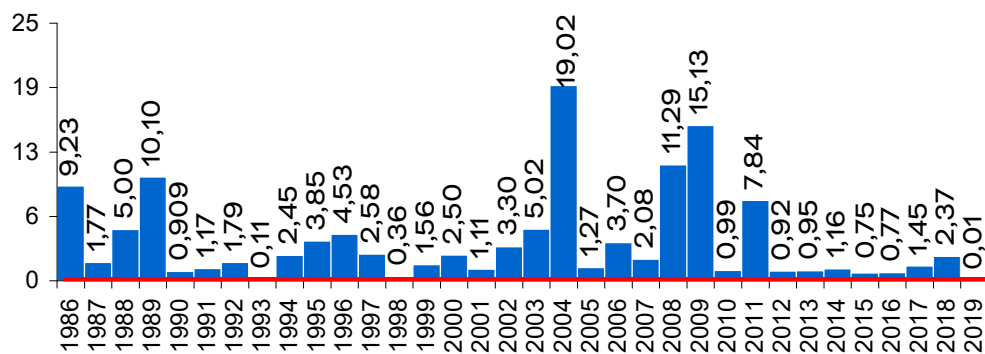
EVOLUÇÃO, milhões de m³ *

☀️ evaporação + demanda 💧 aporte 📏 diferença de volume entre 1/jan e hoje



* AÇUDES: eixo esquerdo (linha azul)-volume (milhões de m³); eixo direito (linha vermelha)-cota (m)

EVOLUÇÃO APORTE, bilhões de m³^a

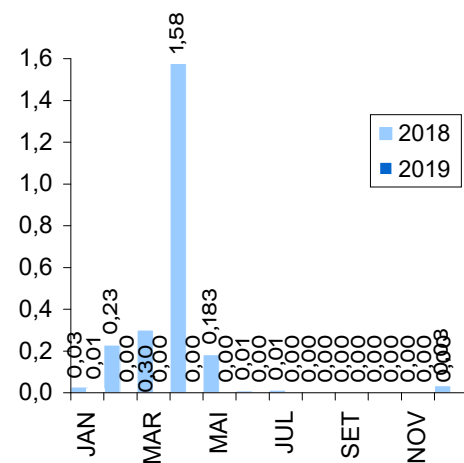


2018: dados parciais

média: 4,08 bi; mediana: 2,27 bi m³

a: não inclui os açudes das transferências hídricas para a RMF (Curral Velho, Pacajus, Pacoti, Riachão e Gavião)

EVOLUÇÃO MENSAL APORTE, bilhões de m³^a



Concepção: Walt Disney Paulino