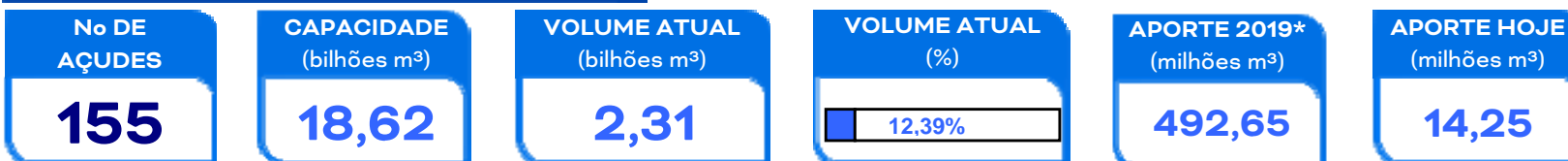


RESENHA DIÁRIA DO MONITORAMENTO

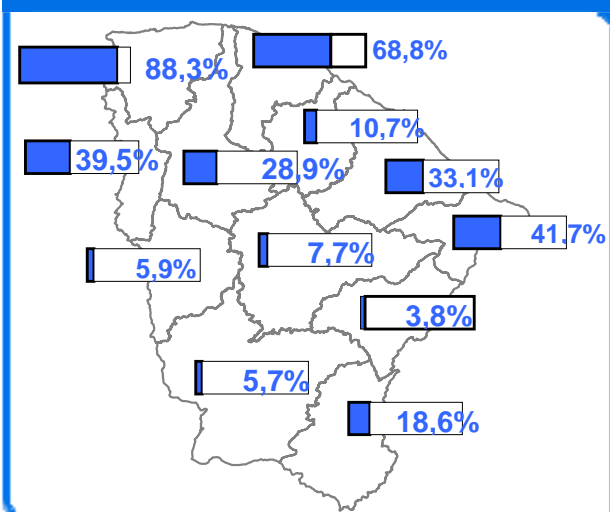
16/03/19

SITUAÇÃO ATUAL



*: Contabilizado a partir de 01/01/19, não incluindo açudes transf. RMF

VOLUME ARMAZENADO, em %



DESTAQUES

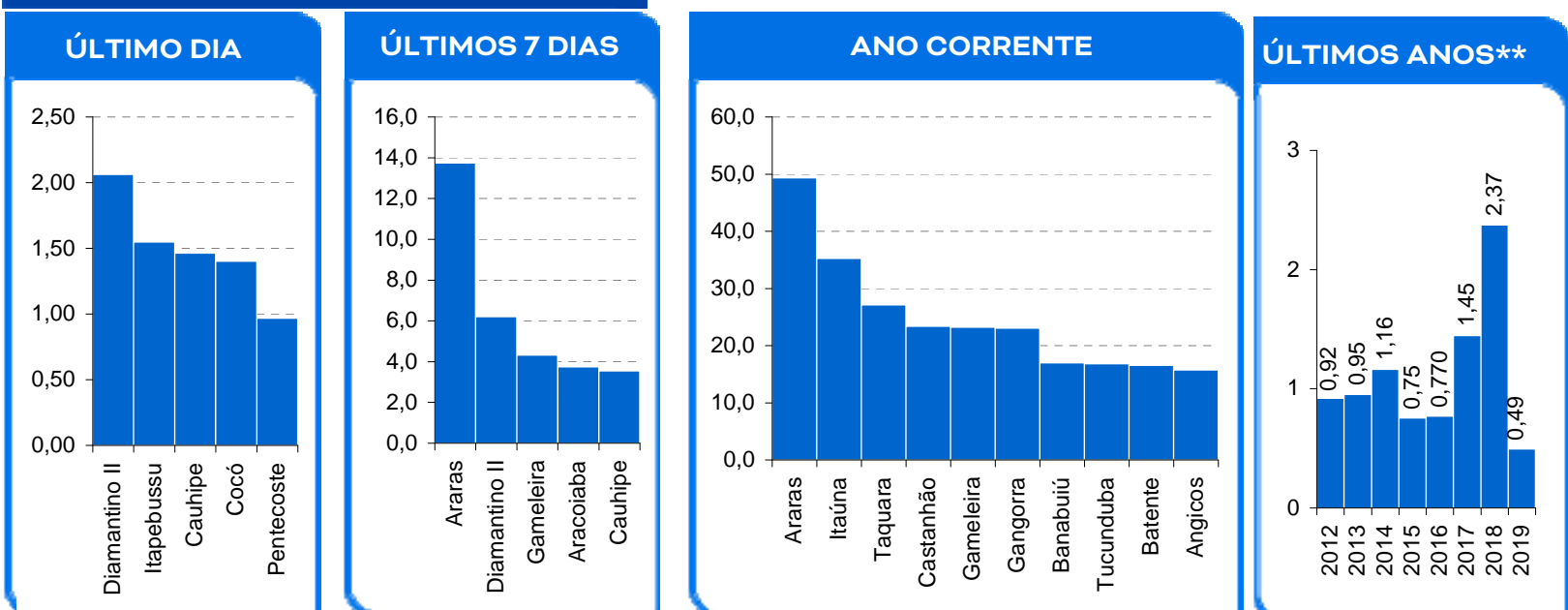
Dentre os açudes sangrando, destaca-se os açudes Gavião e Itapebussu que começaram a sangrar e os açudes Gavião e Itapebussu que retornaram a sangrar.

Foram registrados aportes em 38 açudes, destacando-se os açudes Acarape do Meio, Angicos, Aracoiaba, Banabuiú, Jaburu I e Pentecoste.. Este aporte permitiu que o açude Malcozinhado deixasse o volume morto.

Foram registradas chuvas em 96 postos pluviométricos monitorados pela Funceme, destacando-se as seguintes chuvas superiores a 89 mm, acumuladas em 24 horas: 120 mm (posto/município=Itaitinga); 99 mm (posto/município=Horizonte); 98,7 mm (posto/município=Paracuru); 90 mm (posto=Ac. Amanary, município=Maranguape).

Também é contabilizado como açude no volume morto aqueles açudes que não dispõem de tomada de água, cujo volume armazenado seja inferior a 5% de sua capacidade.

MAIORES APORTES*, milhões de m³



* Não são contabilizados os aportes aos açudes envolvidos nas transferências hídricas da RMF; ** bilhões m³; *** esperado com base na distribuição mensal histórica dos aportes.

EVENTOS EXTREMOS

SANGRIA

16

SANGRANDO: Acaraú Mirim, Batente, Cauhipe, Cocó, Diamantino II, Gameleira, Gangorra, Gavião, Germinal, Itapebussu, Itaúna, Jenipapo, Maranguapinho, São José I, Tijuquinha e Tucunduba..

VOLUME MORTO

29

Santo Antônio, Monte Belo, Penedo, Benguê, Rivaldo de Carvalho, Flor do Campo, Pirabibu, Barra Velha, Mons. Tabosa, Sítios Novos, Vieirão, Broco, Tigre, Castro, Trapiá II, Parambu, São José II, Forquilha II, Quincoé, Farias de Sousa, Santa Maria de Aracatiaçu, Realejo, Capitão Mor, Ema, Joaquim Távora, Poço da Pedra, Várzea do Boi, Riacho do Sangue e Pompeu Sobrinho.

SECO

10

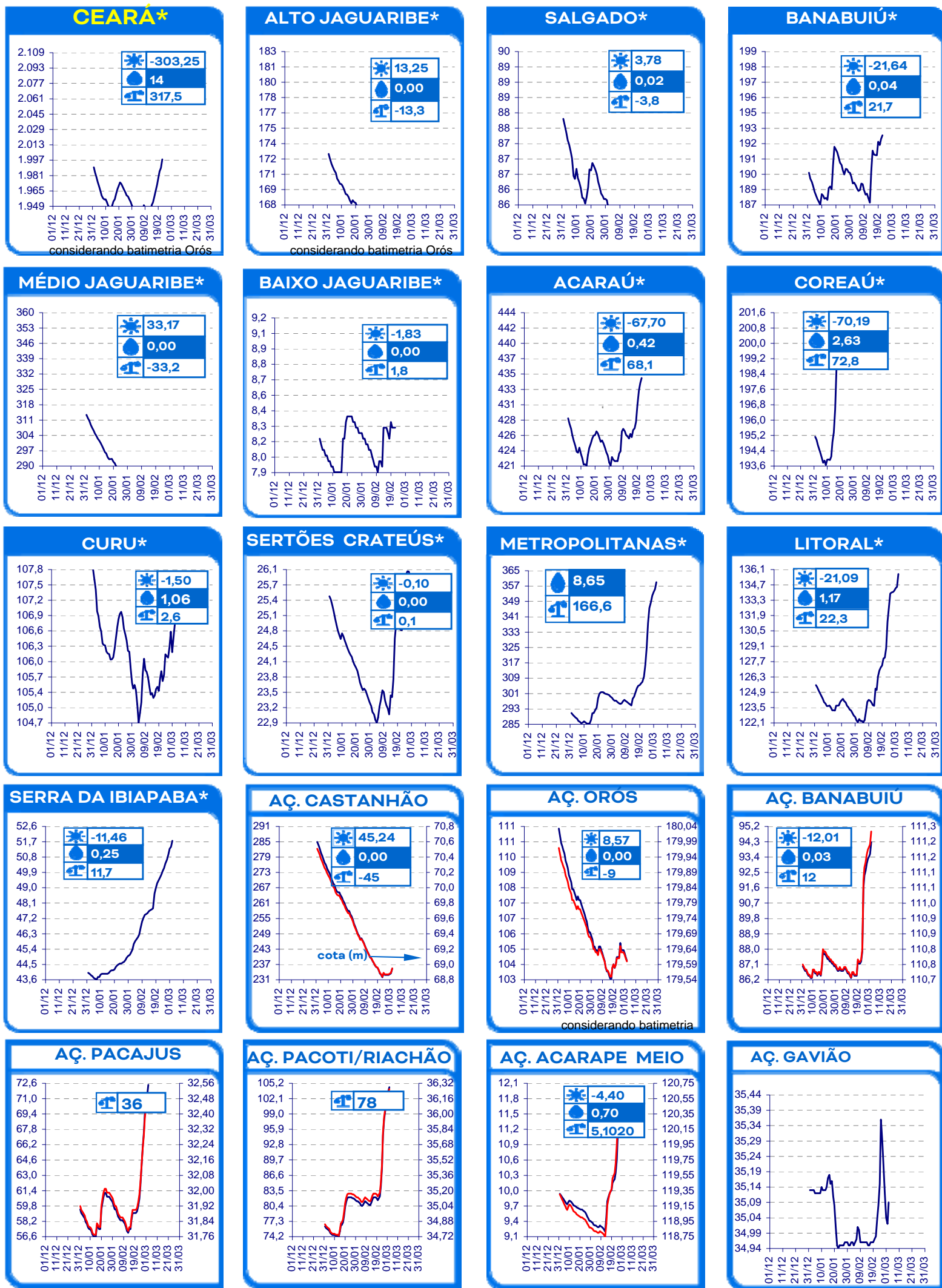
Faé, Madeiro, Sousa, Serafim Dias, Potiretama, Carão, Adauto Bezerra, Nova Floresta, Salão e Favelas.

20 açudes com volume acima de 90 %: Acaraú Mirim, Angicos, Batente, Cauhipe, Cocó, Diamantino II, Gameleira, Gangorra, Gavião, Germinal, Itapebussu, Itaúna, Jenipapo,

96 açudes com volume abaixo de 30 %

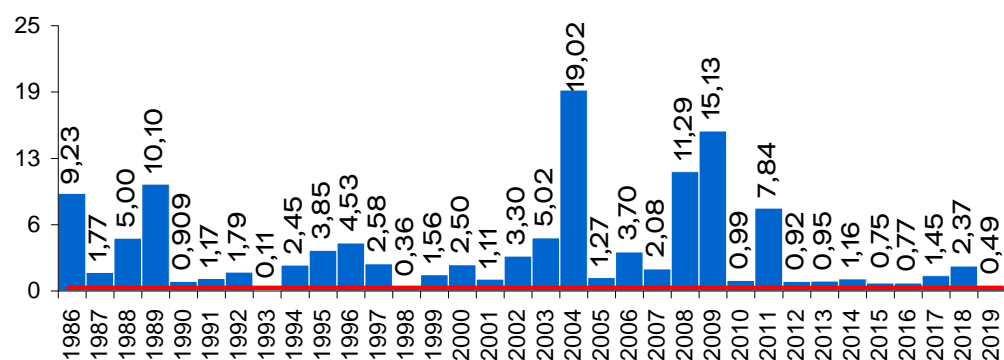
EVOLUÇÃO, milhões de m³ *

☀ evaporação + demanda 💧 aporte 📏 diferença de volume entre 1/jan e hoje



* AÇUDES: eixo esquerdo (linha azul)-volume (milhões de m³); eixo direito (linha vermelha)-cota (m)

EVOLUÇÃO APORTE, bilhões de m³^a



2018: dados parciais

média: 4,08 bi; mediana: 2,27 bi m³

a: não inclui os açudes das transferências hídricas para a RMF (Curral Velho, Pacajus, Pacoti, Riachão e Gavião)

EVOLUÇÃO MENSAL APORTE, bilhões de m³^a

