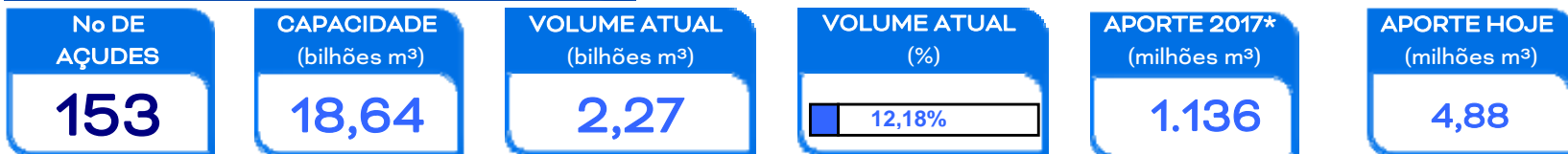


RESENHA DIÁRIA DO MONITORAMENTO

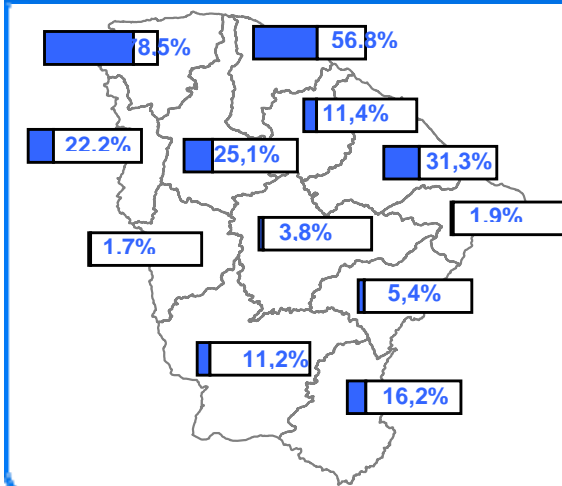
17/04/17

SITUAÇÃO ATUAL



*: Contabilizado a partir de 1/jan/15, não incluindo açudes transf. RMF

VOLUME ARMAZENADO, em %



Também é contabilizado como açude no volume morto aqueles açudes que não dispõe de tomada de água, cujo volume armazenado seja inferior a 5% de sua capacidade.

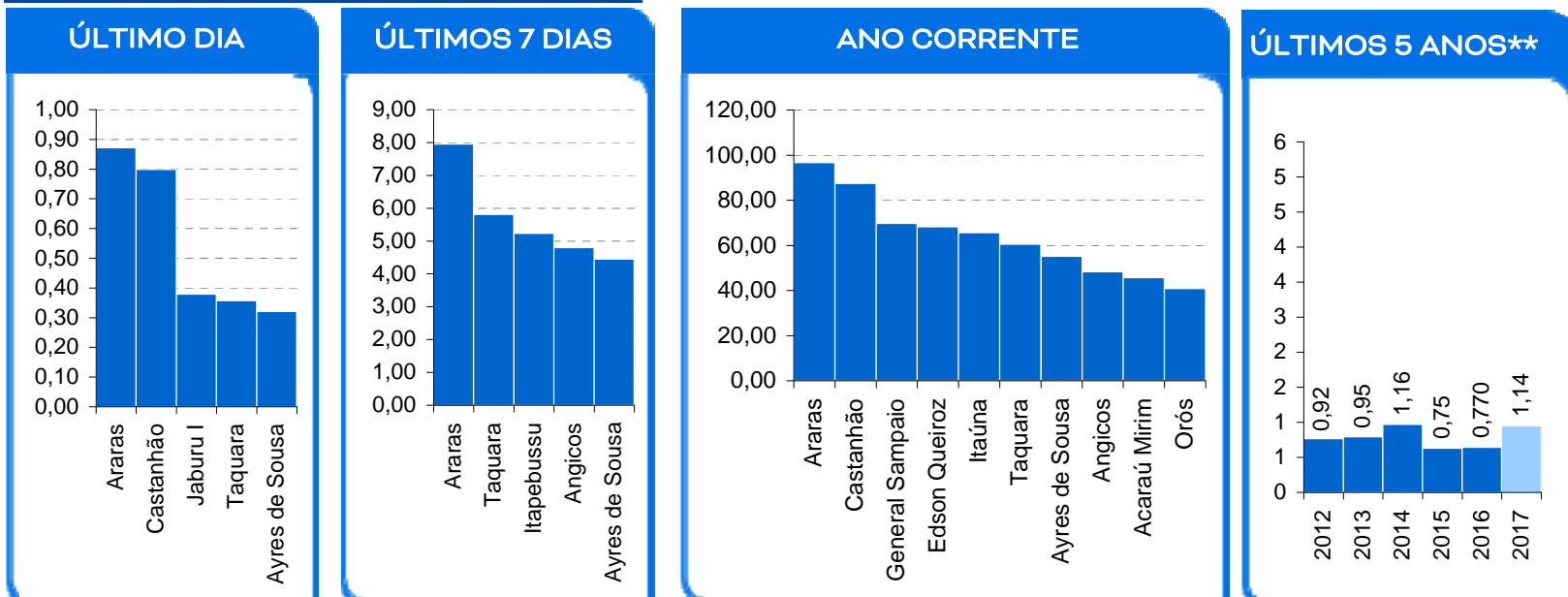
ATUALIDADES

Dentre os açudes sangrando, destaca-se o açude que retornou a sangrar. Destaca-se o açude Tijuquinha que deixou de sangrar.

Foram registrados aportes em 59 açudes, destacando-se os açudes Acarape do Meio, Angicos, Araras, Ayres de Sousa, Banabuiú, Castanhão, Caxitoré, Edson Queiroz, Frios, Jaburu I, Pentecoste e Taquara.. Este aporte permitiu que o açude São José III deixasse o volume morto.

Foram registradas chuvas em 2 postos pluviométricos monitorados pela Funceme. Desde o início do ano este é o dia com maior número de postos pluviométricos com registro de chuvas.

MAIORES APORTES*, milhões de m³



* Não são contabilizados os aportes aos açudes envolvidos nas transferências hídricas da RMF; ** bilhões m³; *** esperado com base na distribuição mensal histórica dos aportes.

EVENTOS EXTREMOS

SANGRIA

11

SANGRANDO: Acaraú, Mirim, Caldeirão, Cauhipe, Gameleira, Itapebussu, Itaúna, Maranguapinho, Quandú, S. Pedro Timbaúba, Tucunduba e Valério.;

JÁ SANGRARAM: Tijuquinha

VOLUME MORTO

41

Barra Velha, Bonito, Broco, Canafístula, Capitão Mor, Castro, Cipoada, Figueiredo, Flor do Campo, Frios, Jaburu II, Jenipapeiro, Jenipapeiro II, João Luís, Macacos, Mons. Tabosa, Nova Floresta, Parambu, Patu, Pau Preto, Penedo, Pentecoste, Pesqueiro, Pirabibu, Poço da Pedra, Poço do Barro, Pompeu Sobrinho, Quincoé, Quixabinha, Riacho da Serra, Riacho do Sangue, Rivaldo de Carvalho, Santa Maria, Santa Maria de Aracatiaçu, Santo Antônio de Russas, São José II, Sítios Novos, Sousa, Sucesso, Tigre e Várzea do Boi.

SECO

18

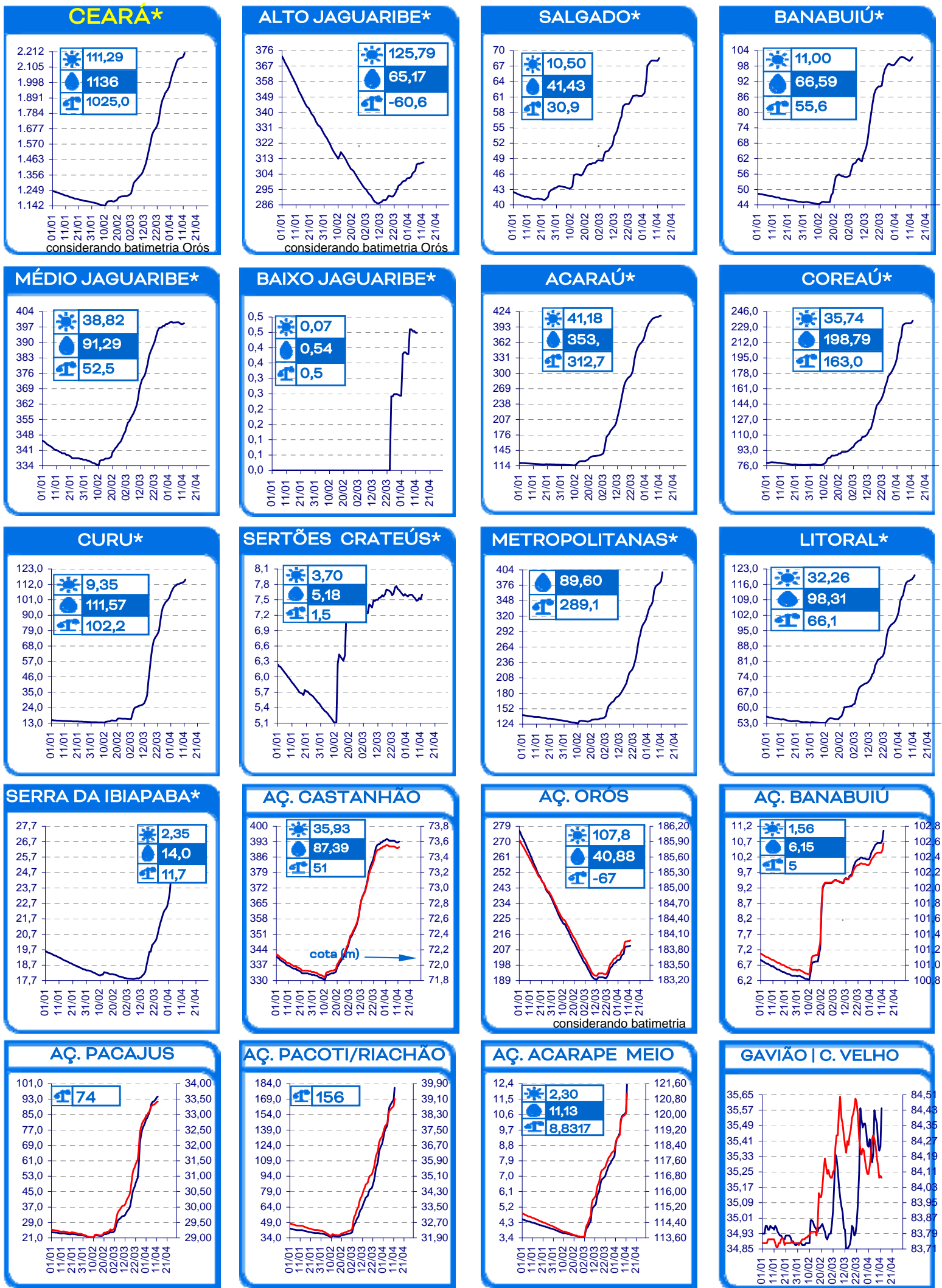
Adauto Bezerra, Barragem do Batalhão, Carão, Carmina, Carnaubal, Desterro, Ema, Faé, Faveles, Forquilha II, Madeiro, Monte Belo, Potiretama, Quixeramobim, Santo Antônio, Serafim Dias, Trapiá II e Vieirão.

Gameleira, Gavião, Itapebussu, Itaúna, Jenipapo, Maranguapinho, Quandú, S. Pedro Timbaúba, São Vicente, Tijuquinha, Tucunduba e Valério.

105 açudes com volume abaixo de 30 %

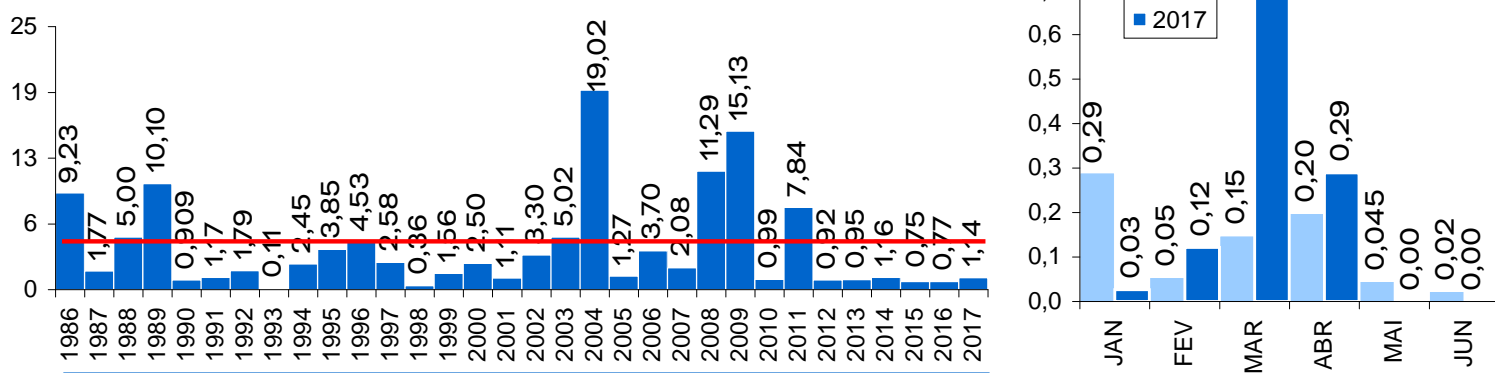
EVOLUÇÃO, milhões de m³ *

evaporação + demanda aporte diferença de volume entre 1/jan e hoje



* AÇUDES: eixo esquerdo (linha azul)-volume (milhões de m³); eixo direito (linha vermelha)-cota (m) Esquerda cota Gavião | Direita cota C. Velho

EVOLUÇÃO APORTE, bilhões de m³ ^a



média: 4,08 bi; mediana: 2,27 bi m³

a: não inclui os açudes das transferências hídricas para a RMF (Curral Velho, Pacajus, Pacoti, Riachão e Gavião)