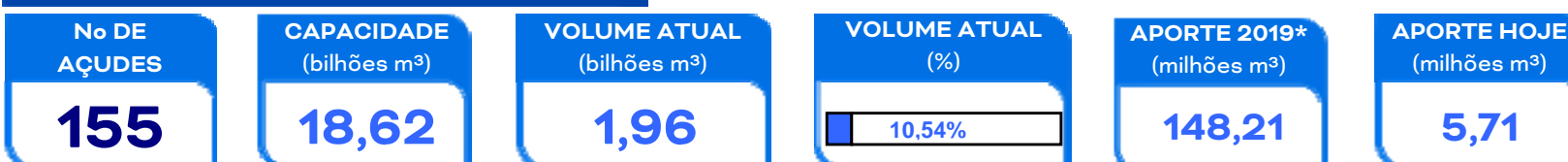


RESENHA DIÁRIA DO MONITORAMENTO

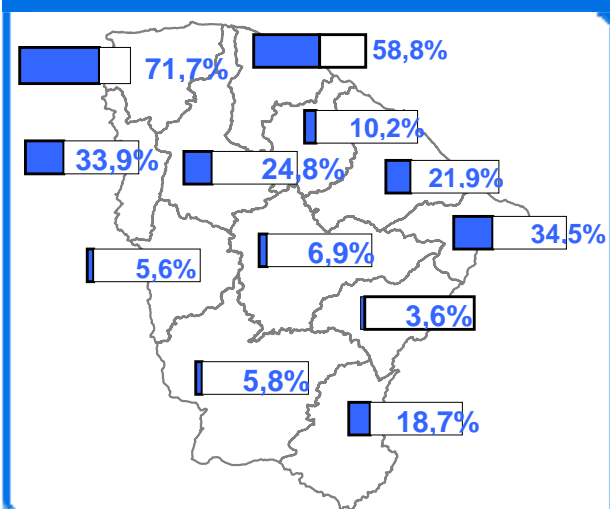
17/02/19

SITUAÇÃO ATUAL



*: Contabilizado a partir de 01/01/19, não incluindo açudes transf. RMF

VOLUME ARMAZENADO, em %



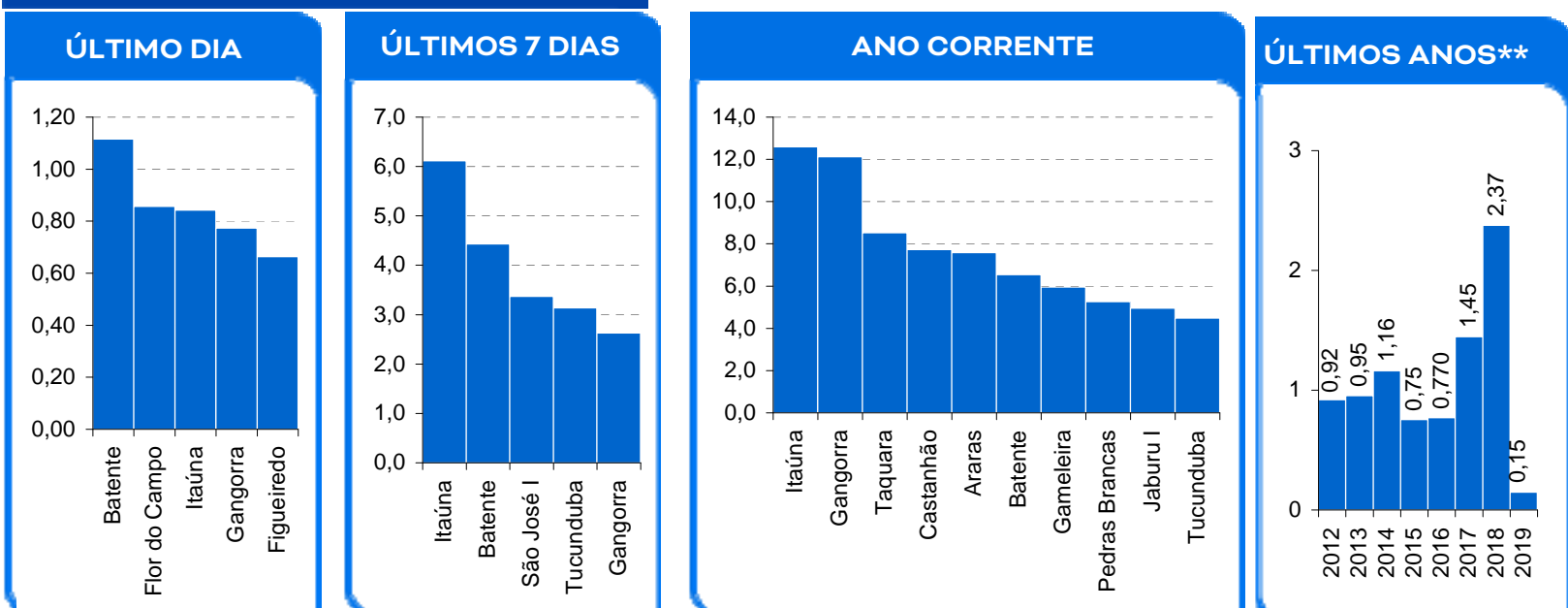
DESTAQUES

Foram registrados aportes em 35 açudes, destacando-se os açudes Acarape do Meio, Angicos, Figueiredo, Jaburu I e Taquara.

Foram registradas chuvas em 94 postos pluviométricos monitorados pela Funceme, destacando-se as seguintes chuvas superiores a 42 mm, acumuladas em 24 horas: 52 mm (posto/município=Bela Cruz); 51,1 mm (posto=Lagoa do Carneiro, município=Acaraú); 51 mm (posto/município=Catunda); 43 mm (posto=Ubauna, município=Coreaú).

Também é contabilizado como açude no volume morto aqueles açudes que não dispõem de tomada de água, cujo volume armazenado seja inferior a 5% de sua capacidade.

MAIORES APORTES*, milhões de m³



* Não são contabilizados os aportes aos açudes envolvidos nas transferências hídricas da RMF; ** bilhões m³; *** esperado com base na distribuição mensal histórica dos aportes.

EVENTOS EXTREMOS

SANGRIA

3

SANGRANDO: Germinal, Tijuquinha e São José I.;

JÁ SANGRARAM: Cocó

VOLUME MORTO

29

Malcozinhado, Catucinzenta, Monte Belo, Barragem do Batalhão, Riacho da Serra, Penedo, Benguê, Rivaldo de Carvalho, Flor do Campo, Pirabibu, Barra Velha, Mons. Tabosa, Sítios Novos, Broco, Tigre, Castro, Trapiá II, Parambu, Cipoada, Quincoé, Santa Maria de Aracatiaçu, Realejo, Capitão Mor, Ema, Joaquim Távora, Poço da Pedra, Várzea do Boi, Riacho do Sangue e Pompeu Sobrinho.

SECO

15

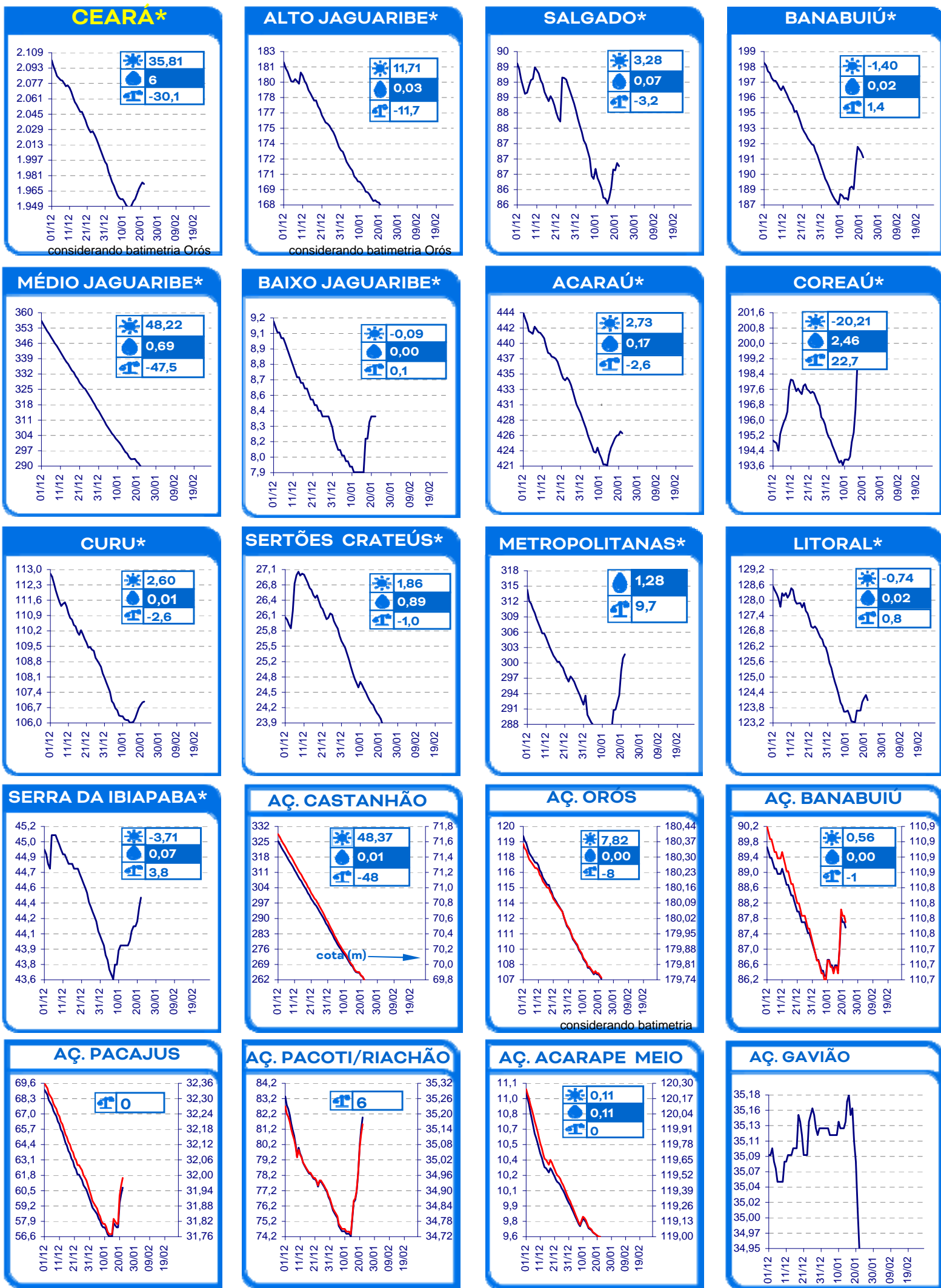
Faé, Santo Antônio, Jenipapeiro, Madeiro, Sousa, Vieirão, Serafim Dias, São José II, Potiretama, Carão, Farias de Sousa, Adauto Bezerra, Nova Floresta, Salão e Favelas.

5 açudes com volume acima de 90 %: Cocó, Germinal, Jenipapo, São José I e Tijuquinha.

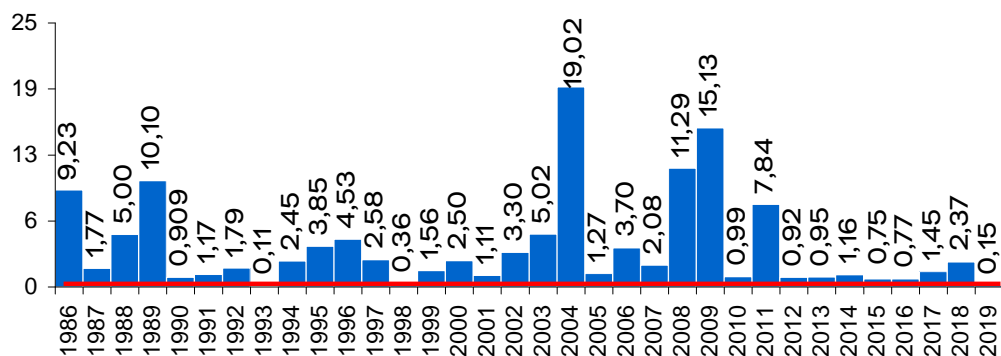
104 açudes com volume abaixo de 30 %

EVOLUÇÃO, milhões de m³ *

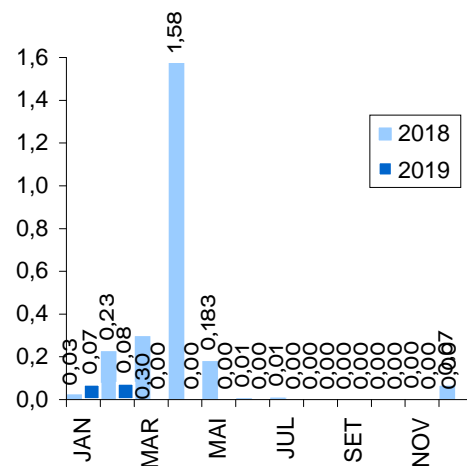
☀️ evaporação + demanda 💧 aporte 📏 diferença de volume entre 1/jan e hoje



EVOLUÇÃO APORTE, bilhões de m³^a



EVOLUÇÃO MENSAL APORTE, bilhões de m³^a



2018: dados parciais

média: 4,08 bi; mediana: 2,27 bi m³

a: não inclui os açudes das transferências hídricas para a RMF (Curral Velho, Pacajus, Pacoti, Riachão e Gavião)

