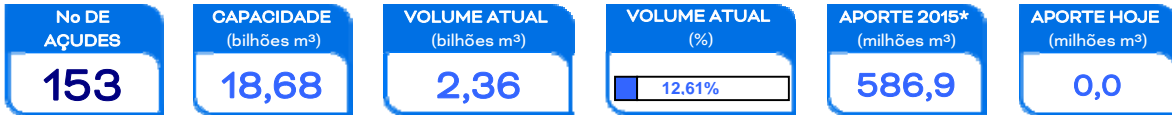


# RESENHA DIÁRIA DO MONITORAMENTO

17/12/15

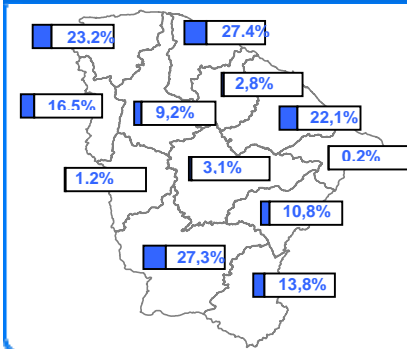
Walt Disney Paulino

## SITUAÇÃO ATUAL



\*: Contabilizado a partir de 1/jan/15, não incluindo açudes transf. RMF

## VOLUME ARMAZENADO, em %

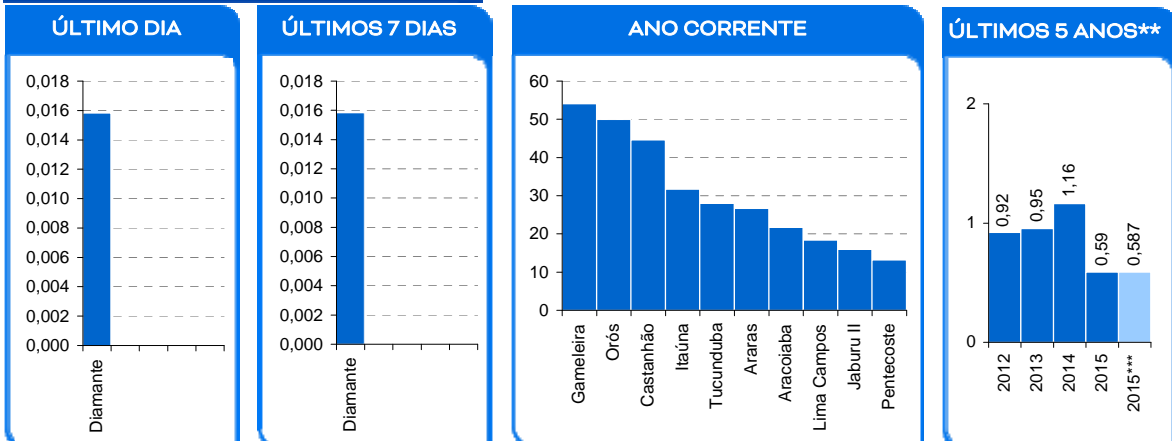


Também é contabilizado como açude no volume morto aqueles açudes que não dispõe de tomada de água, cujo volume armazenado seja inferior a 5% de sua capacidade.

## ATUALIDADES

#VALOR!

## MAIORES APORTES\*, milhões de m³



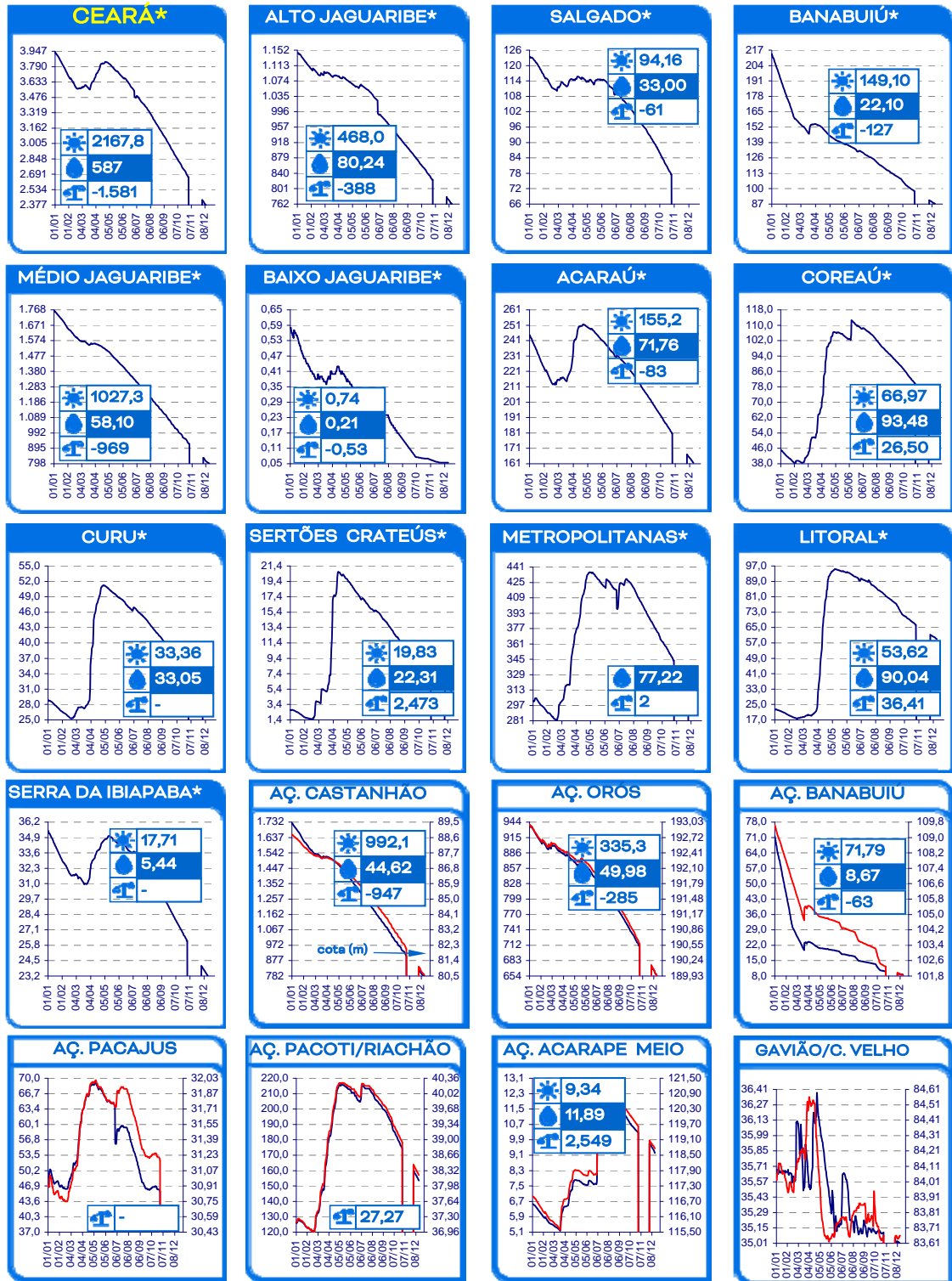
\* Não são contabilizados os aportes aos açudes envolvidos nas transferências hídricas da RMF; \*\* bilhões m³; \*\*\* esperado com base na distribuição mensal histórica dos aportes.

## EVENTOS EXTREMOS



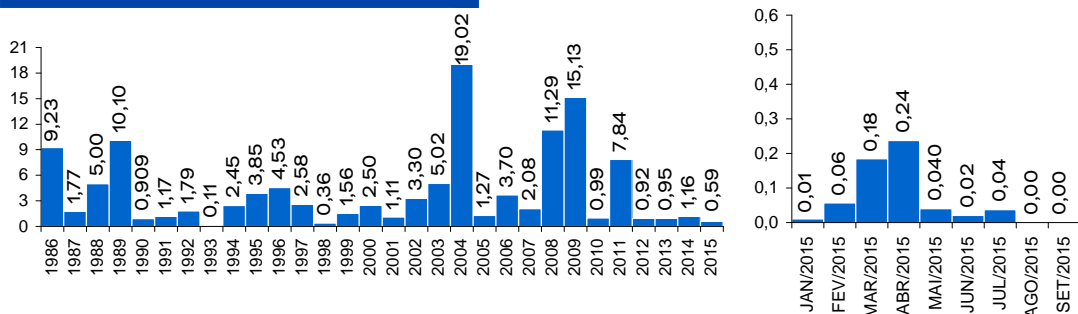
**EVOLUÇÃO, milhões de m<sup>3</sup> \***

evaporação + demanda - aporte diferença de volume entre 1/jan e hoje



\* AÇUDES: eixo esquerdo (linha azul)-volume (milhões de m<sup>3</sup>); eixo direito (linha vermelha)-cota (m) Esquerda cota Gavião | Direita cota C. Velho

**EVOLUÇÃO APORTE, bilhões de m<sup>3</sup>**



a: não inclui os açudes das transferências hídricas para a RMF (Curral Velho, Pacajus, Pacoti, Riachão e Gavião)