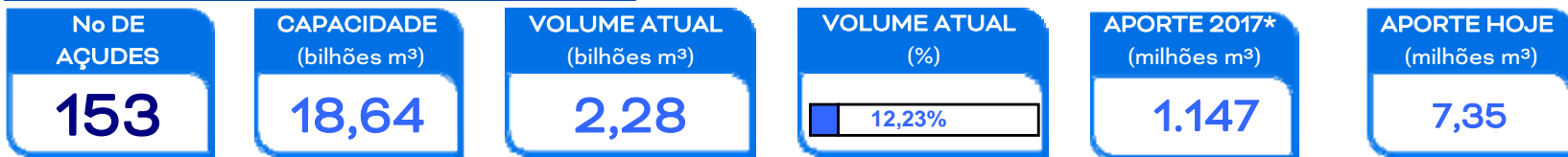


# RESENHA DIÁRIA DO MONITORAMENTO

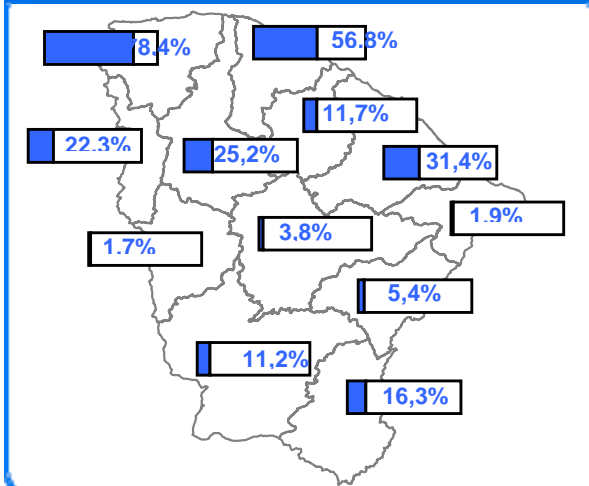
18/04/17

## SITUAÇÃO ATUAL



\*: Contabilizado a partir de 1/jan/15, não incluindo açudes transf. RMF

## VOLUME ARMAZENADO, em %



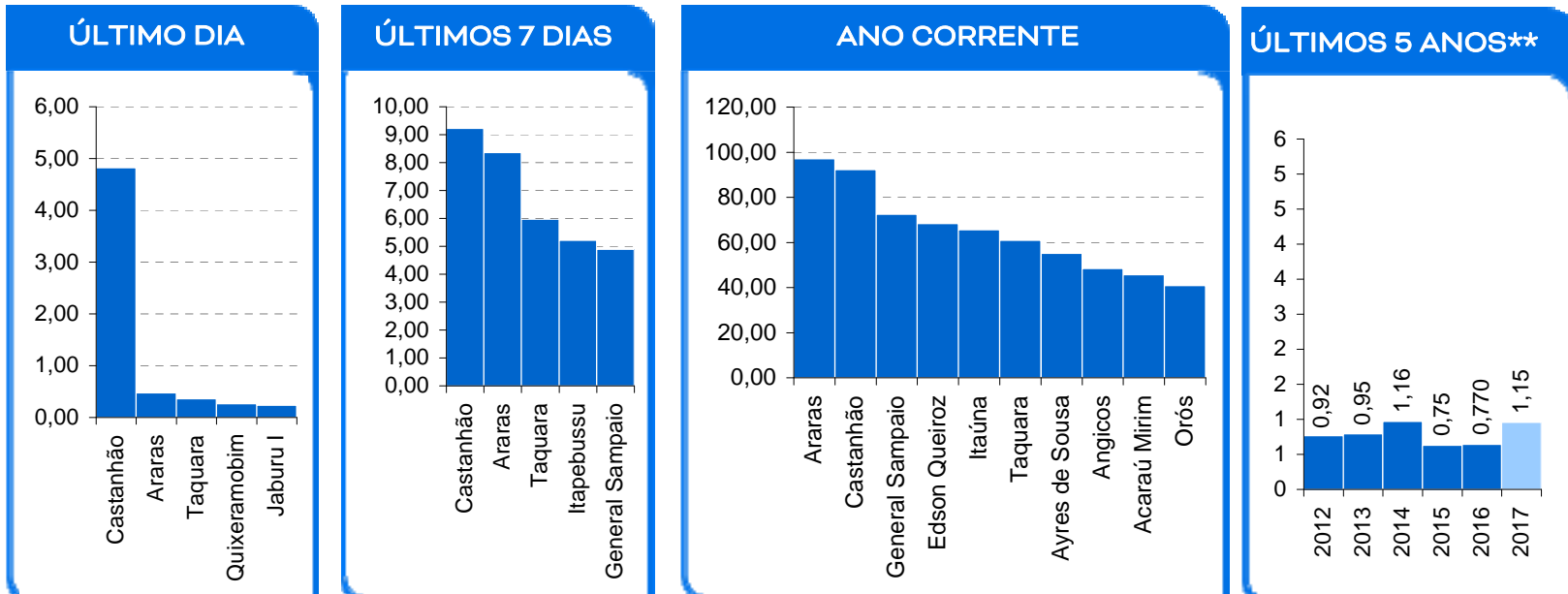
## ATUALIDADES

Foram registrados aportes em 56 açudes, destacando-se os açudes Acarape do Meio, Angicos, Araras, Ayres de Sousa, Banabuiú, Castanhão, Caxitoré, Edson Queiroz, Frios, General Sampaio, Jaburu I, Pentecoste e Taquara. Este aporte permitiu que o açude Quixabinha deixasse o volume morto e que o açude Quixeramobim deixasse de estar seco.

Foram registradas chuvas em 9 postos pluviométricos monitorados pela Funceme.

Também é contabilizado como açude no volume morto aqueles açudes que não dispõe de tomada de água, cujo volume armazenado seja inferior a 5% de sua capacidade.

## MAIORES APORTES\*, milhões de m³



\* Não são contabilizados os aportes aos açudes envolvidos nas transferências hídricas da RMF; \*\* bilhões m³; \*\*\* esperado com base na distribuição mensal histórica dos aportes.

## EVENTOS EXTREMOS

### SANGRIA

11

SANGRANDO: Acaraú, Mirim, Caldeirão, Cauhipe, Gameleira, Itapebussu, Itaúna, Maranguapinho, Quandú, S. Pedro Timbaúba, Tucunduba e Valério;

JÁ SANGRARAM: Tijuquinha

### VOLUME MORTO

40

Barra Velha, Bonito, Broco, Canafístula, Capitão Mor, Castro, Cipoada, Figueiredo, Flor do Campo, Frios, Jaburu II, Jenipapeiro, Jenipapeiro II, João Luís, Macacos, Mons. Tabosa, Nova Floresta, Parambu, Patu, Pau Preto, Penedo, Pentecoste, Pesqueiro, Pirabibu, Poço da Pedra, Poço do Barro, Pompeu Sobrinho, Quincoé, Riacho da Serra, Riacho do Sangue, Rivaldo de Carvalho, Santa Maria, Santa Maria de Aracatiaçu, Santo Antônio de Russas, São José II, Sítios Novos, Sousa, Sucesso, Tigre e Várzea do Boi.

### SECO

17

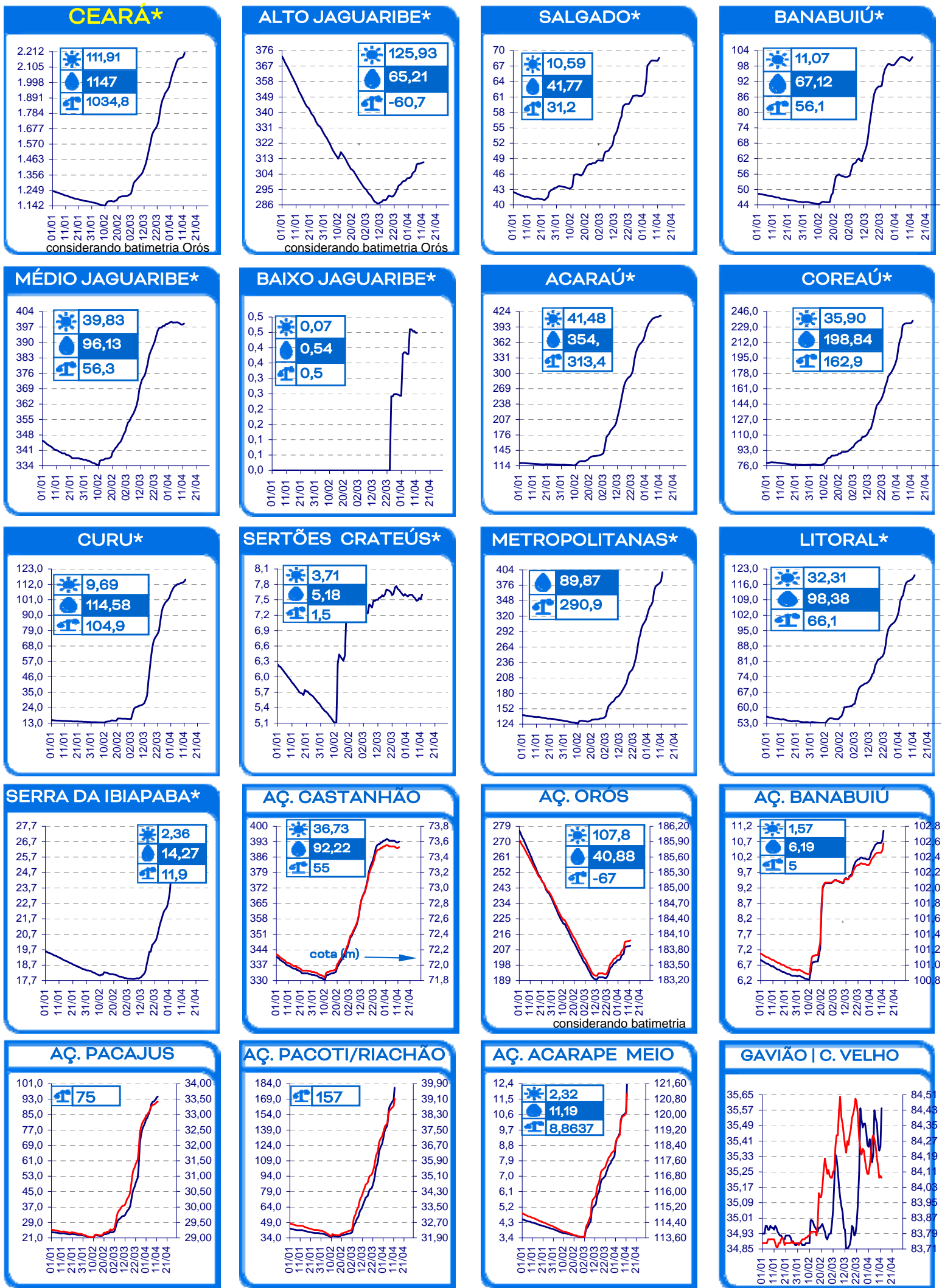
Adauto Bezerra, Barragem do Batalhão, Carão, Carmina, Carnaubal, Desterro, Ema, Faé, Faveles, Forquilha II, Madeiro, Monte Belo, Potiretama, Santo Antônio, Serafim Dias, Trapiá II e Vieirão.

Gameleira, Itapebussu, Itaúna, Jenipapo, Maranguapinho, Quandú, S. Pedro Timbaúba, São Vicente, Tijuquinha, Tucunduba e Valério.

105 açudes com volume abaixo de 30 %

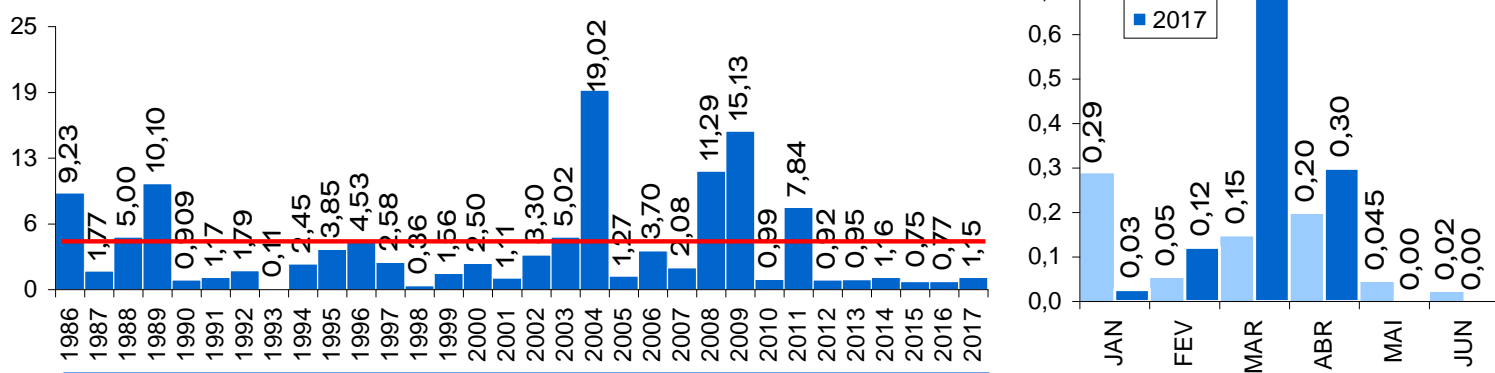
**EVOLUÇÃO, milhões de m³ \***

☀️ evaporação + demanda    💧 aporte    📏 diferença de volume entre 1/jan e hoje



\* AÇUDES: eixo esquerdo (linha azul)-volume (milhões de m³); eixo direito (linha vermelha)-cota (m)    Esquerda cota Gavião | Direita cota C. Velho

**EVOLUÇÃO APORTE, bilhões de m³**



média: 4,08 bi; mediana: 2,27 bi m³

a: não inclui os açudes das transferências hídricas para a RMF (Curral Velho, Pacajus, Pacoti, Riachão e Gavião)