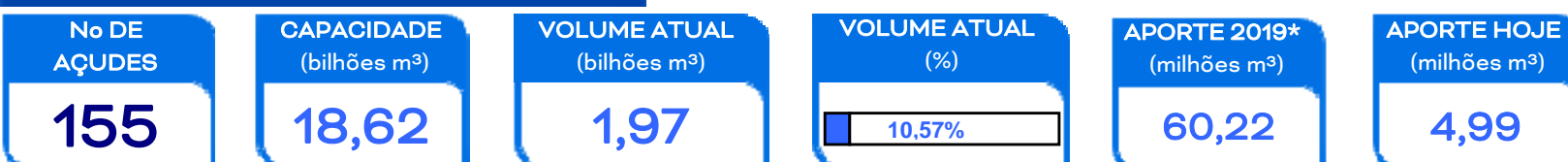


RESENHA DIÁRIA DO MONITORAMENTO

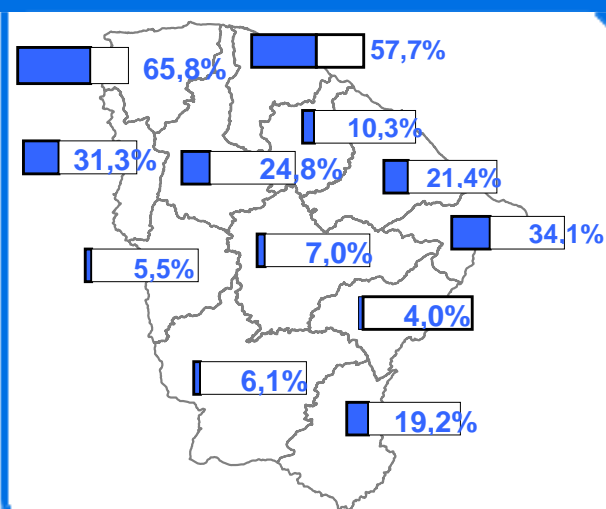
19/01/19

SITUAÇÃO ATUAL



*: Contabilizado a partir de 01/01/19, não incluindo açudes transf. RMF

VOLUME ARMAZENADO, em %

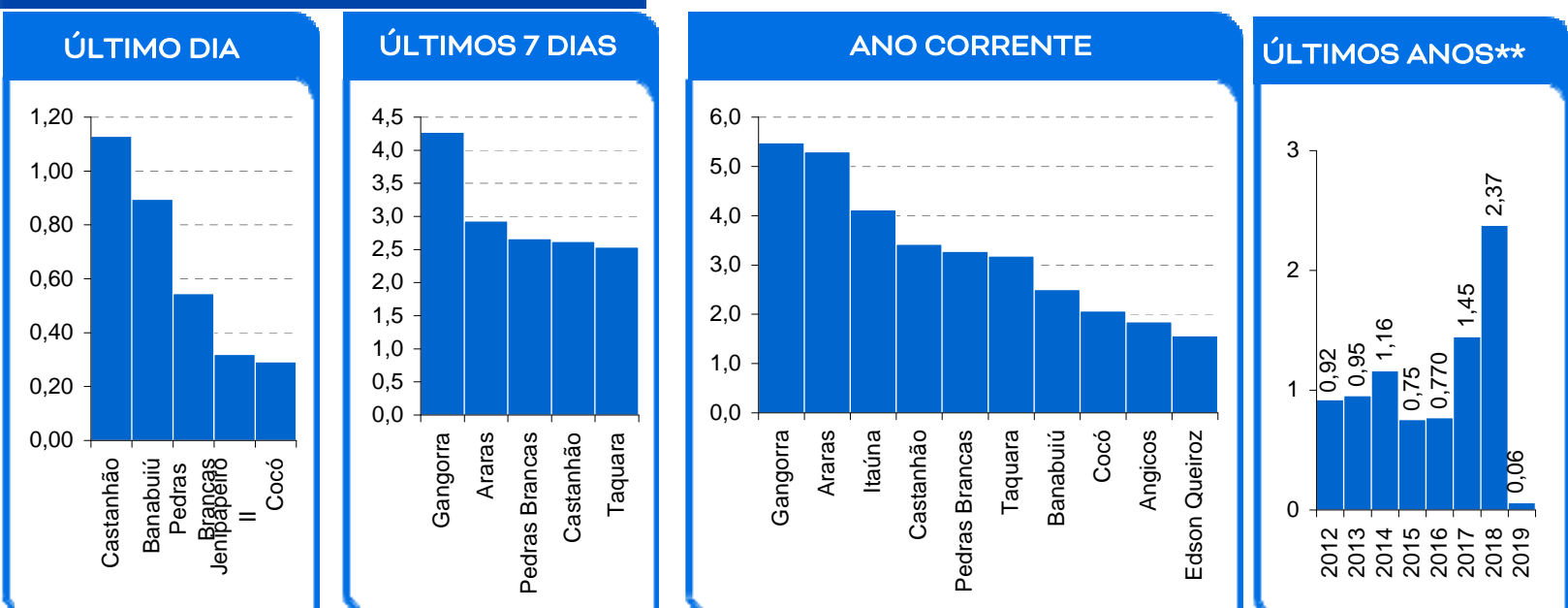


DESTAQUES

Foram registrados aportes em 48 açudes, destacando-se os açudes Angicos, Banabuiú, Castanhão, Edson Queiroz, Jaburu I e Pedras Brancas.

Também é contabilizado como açude no volume morto aqueles açudes que não dispõe de tomada de água, cujo volume armazenado seja inferior a 5% de sua capacidade.

MAIORES APORTES*, milhões de m³



* Não são contabilizados os aportes aos açudes envolvidos nas transferências hídricas da RMF; ** bilhões m³; *** esperado com base na distribuição mensal histórica dos aportes.

EVENTOS EXTREMOS

SANGRIA

0

Nenhum

VOLUME MORTO

28

Malcozinhado, Catucinzenta, Monte Belo, Barragem do Batalhão, Riacho da Serra, Penedo, Benguê, Rivaldo de Carvalho, Flor do Campo, Pirabibu, Barra Velha, Mons. Tabosa, Sítios Novos, Jatobá, Tigre, Castro, Parambu, Cipoada, Quincoé, Santa Maria de Aracatiaçu, Realejo, Capitão Mor, Ema, Joaquim Távora, Poço da Pedra, Várzea do Boi, Riacho do Sangue e Pompeu Sobrinho.

SECO

16

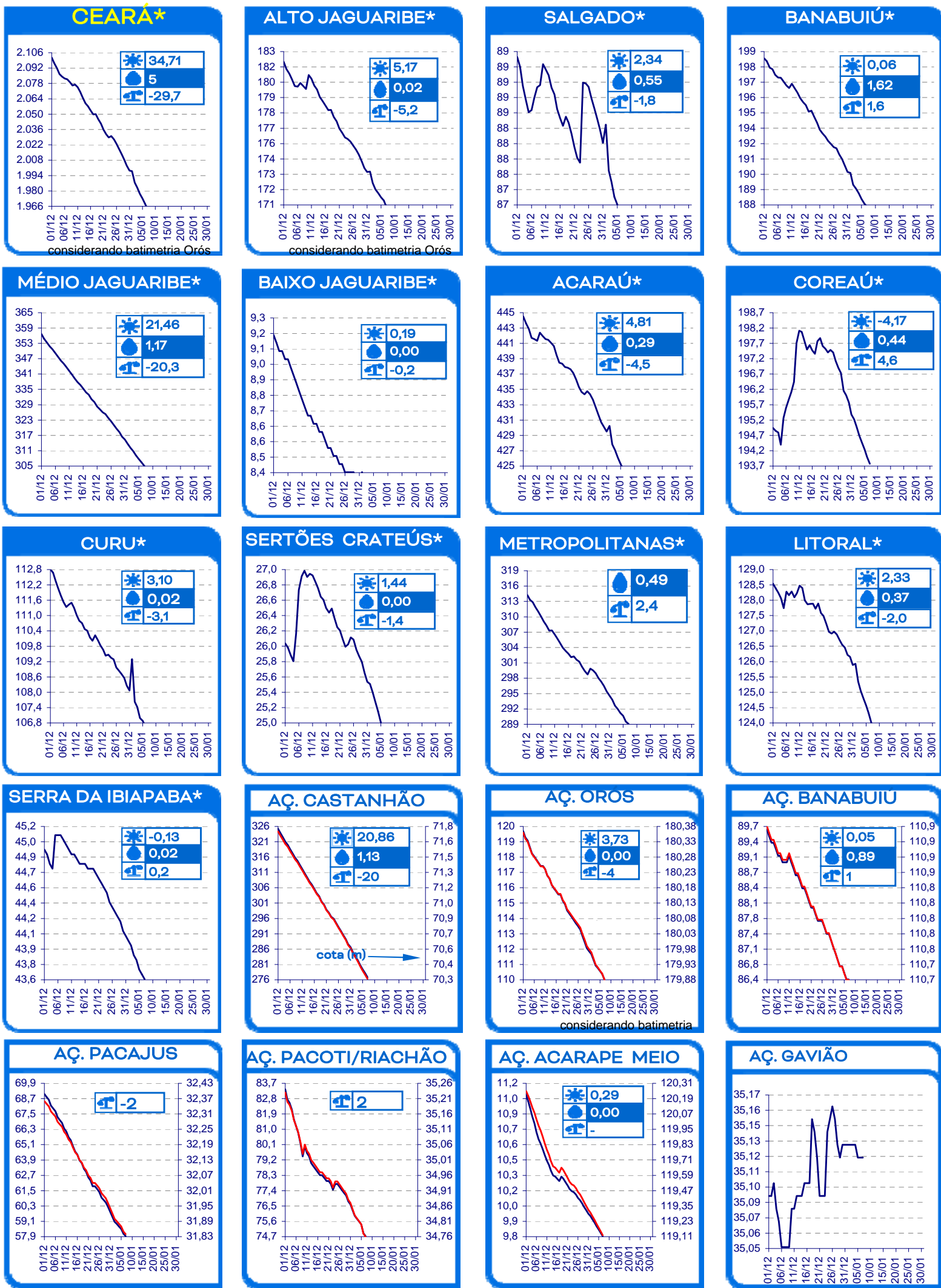
Faé, Santo Antônio, Jenipapeiro, Madeiro, Sousa, Vieirão, Broco, Serafim Dias, São José II, Potiretama, Carão, Farias de Sousa, Adauto Bezerra, Nova Floresta, Salão e Favelas.

2 açudes com volume acima de 90 %: Germinal e Jenipapo.

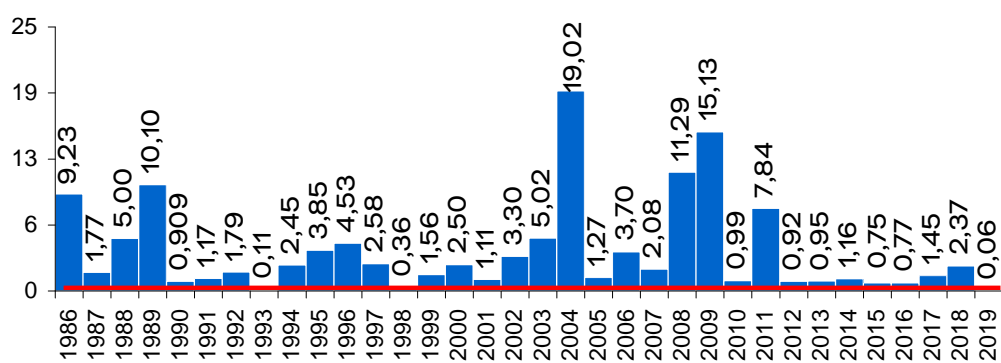
105 açudes com volume abaixo de 30 %

EVOLUÇÃO, milhões de m³ *

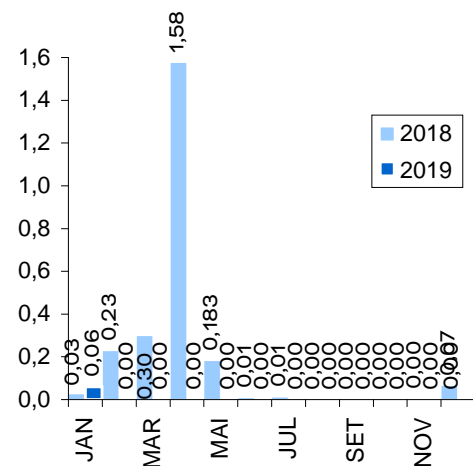
☀️ evaporação + demanda 💧 aporte 📏 diferença de volume entre 1/jan e hoje



EVOLUÇÃO APORTE, bilhões de m³ ^a



EVOLUÇÃO MENSAL APORTE, bilhões de m³ ^a



2018: dados parciais

média: 4,08 bi; mediana: 2,27 bi m³

a: não inclui os açudes das transferências hídricas para a RMF (Curral Velho, Pacajus, Pacoti, Riachão e Gavião)

