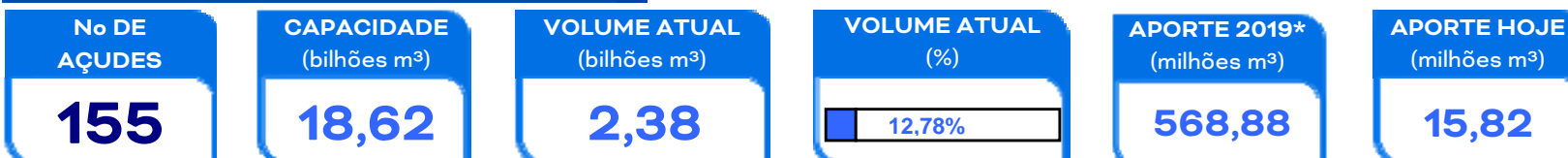


# RESENHA DIÁRIA DO MONITORAMENTO

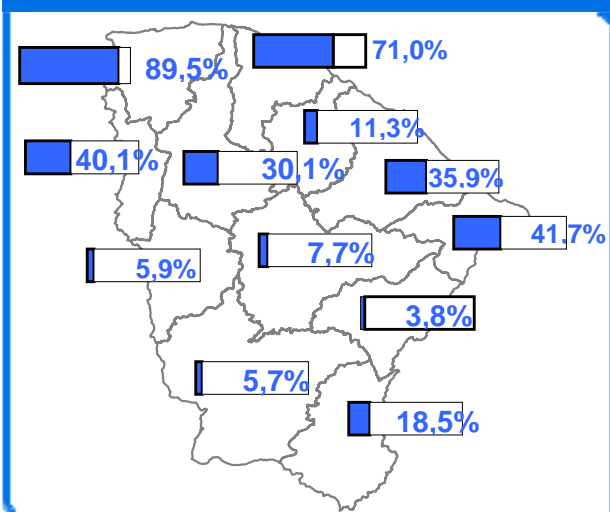
19/03/19

## SITUAÇÃO ATUAL



\*: Contabilizado a partir de 01/01/19, não incluindo açudes transf. RMF

## VOLUME ARMAZENADO, em %



## DESTAQUES

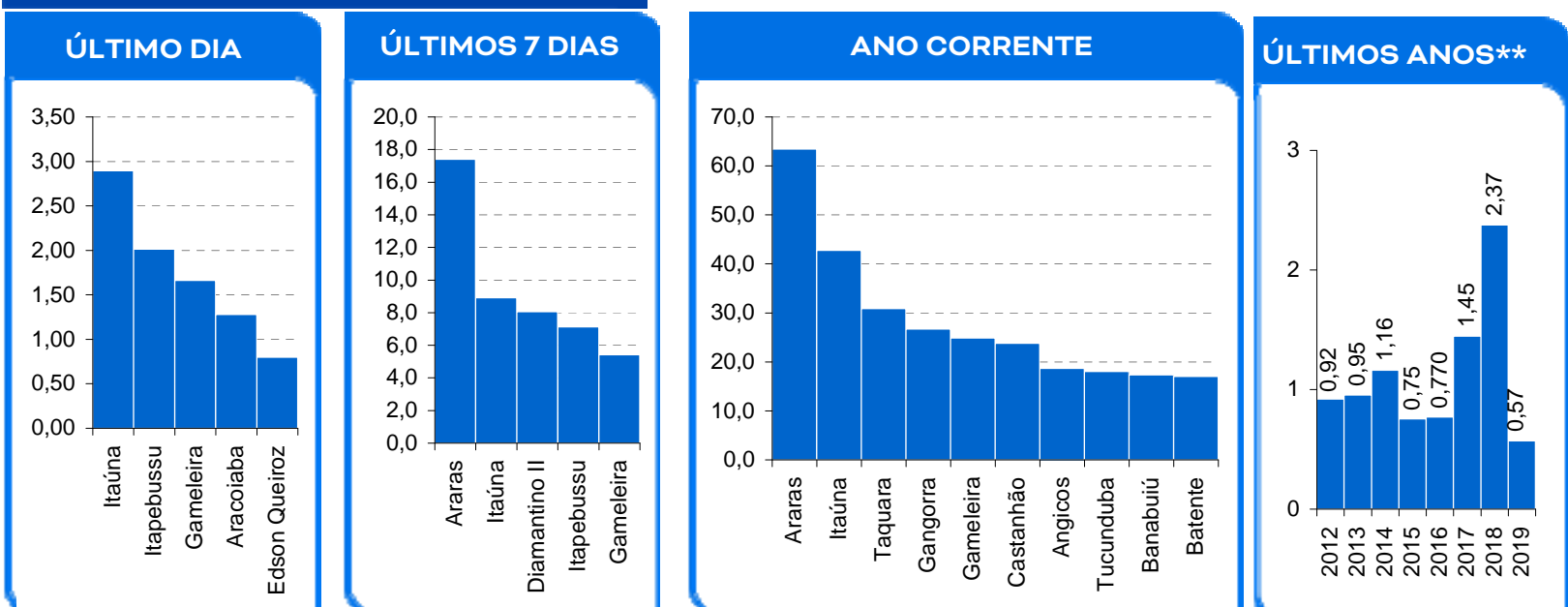
Destaca-se o açude Cipoada que entrou no volume morto.

Foram registrados aportes em 44 açudes, destacando-se os açudes Acaraú do Meio, Angicos, Aracoiaba, Banabuiú, Edson Queiroz, Frios, General Sampaio, Jaburu I, Pedras Brancas, Pentecoste e Taquara.

Foram registradas chuvas em 73 postos pluviométricos monitorados pela Funceme, destacando-se as seguintes chuvas superiores a 47 mm, acumuladas em 24 horas: 120 mm (posto=Lameiro, município=Crato); 75 mm (posto=Carvoeiro, município=Itarema); 71 mm (posto/município=Farias Brito); 51 mm (posto=Guassussê, município=Orós); 48 mm (posto/município=Itaitinga).

Também é contabilizado como açude no volume morto aqueles açudes que não dispõem de tomada de água, cujo volume armazenado seja inferior a 5% de sua capacidade.

## MAIORES APORTES\*, milhões de m<sup>3</sup>



\* Não são contabilizados os aportes aos açudes envolvidos nas transferências hídricas da RMF; \*\* bilhões m<sup>3</sup>; \*\*\* esperado com base na distribuição mensal histórica dos aportes.

## EVENTOS EXTREMOS

### SANGRIA

18

SANGRANDO: Acaraú Mirim, Batente, Cauhipe, Cocó, Diamantino II, Gameleira, Gangorra, Gavião, Germinal, Itapebussu, Itaúna, Jenipapo, Maranguapinho, Quandú, São José I, São Vicente, Tijuquinha e Tucunduba..

### VOLUME MORTO

30

Santo Antônio, Monte Belo, Penedo, Benguê, Rivaldo de Carvalho, Flor do Campo, Pirabibu, Barra Velha, Mons. Tabosa, Sítios Novos, Vieirão, Broco, Tigre, Castro, Trapiá II, Parambu, São José II, Cipoada, Forquilha II, Quincoé, Farias de Sousa, Santa Maria de Aracatiaçu, Realejo, Capitão Mor, Ema, Joaquim Távora, Poço da Pedra, Várzea do Boi, Riacho do Sangue e Pompeu Sobrinho.

### SECO

10

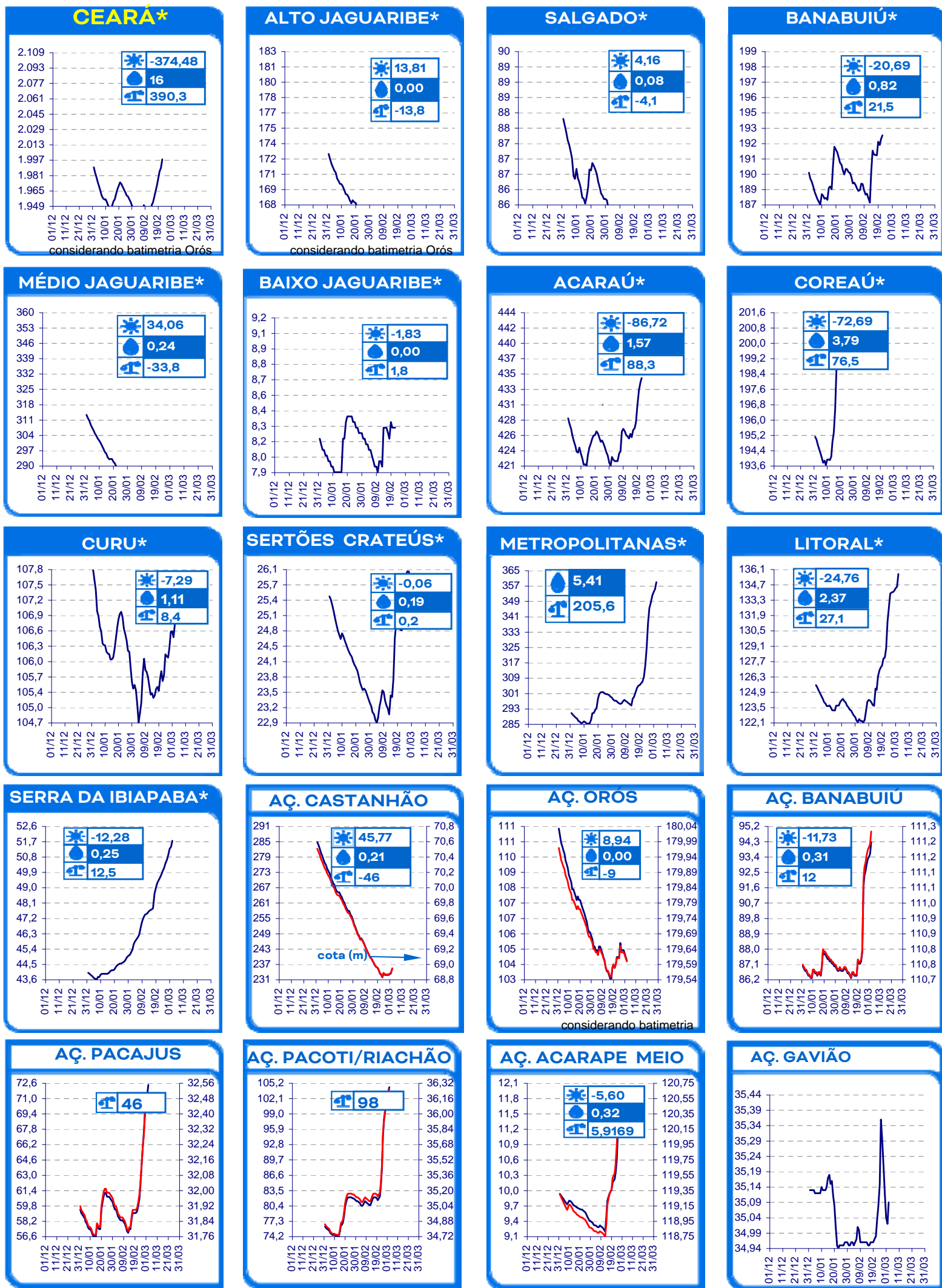
Faé, Madeiro, Sousa, Serafim Dias, Potiretama, Carão, Adauto Bezerra, Nova Floresta, Salão e Favelas.

20 açudes com volume acima de 90 %: Acaraú Mirim, Angicos, Batente, Cauhipe, Cocó, Diamantino II, Gameleira, Gangorra, Gavião, Germinal, Itapebussu, Itaúna, Jenipapo,

95 açudes com volume abaixo de 30 %

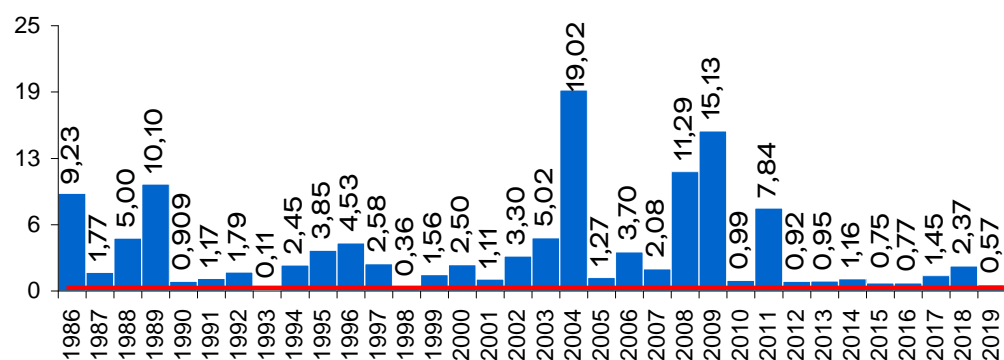
**EVOLUÇÃO, milhões de m³ \***

☀️ evaporação + demanda    💧 aporte    📏 diferença de volume entre 1/jan e hoje



\* AÇUDES: eixo esquerdo (linha azul)-volume (milhões de m³); eixo direito (linha vermelha)-cota (m)

**EVOLUÇÃO APORTE, bilhões de m³<sup>a</sup>**



2018: dados parciais

média: 4,08 bi; mediana: 2,27 bi m³

a: não inclui os açudes das transferências hídricas para a RMF (Curral Velho, Pacajus, Pacoti, Riachão e Gavião)

**EVOLUÇÃO MENSAL APORTE, bilhões de m³<sup>a</sup>**

