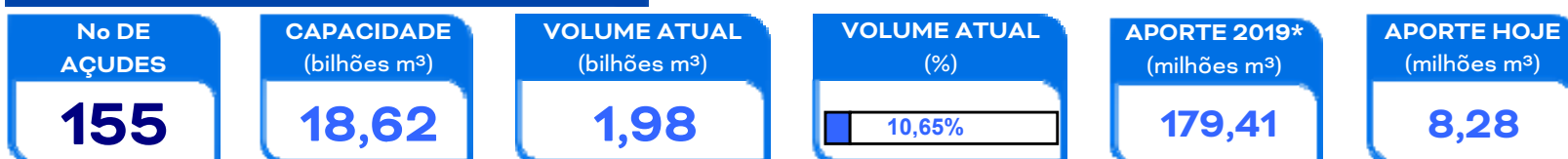


# RESENHA DIÁRIA DO MONITORAMENTO

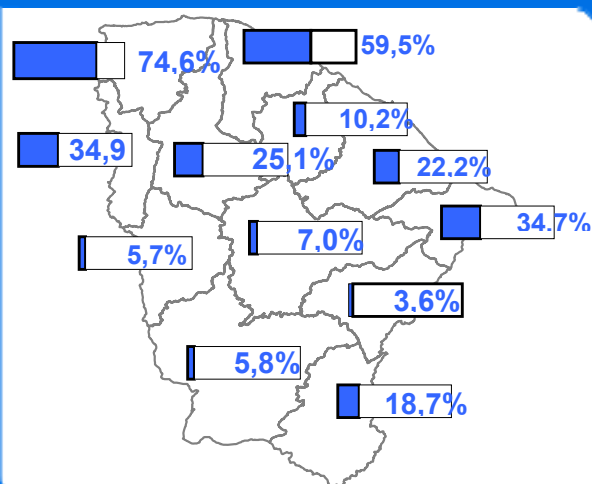
20/02/19

## SITUAÇÃO ATUAL



\*: Contabilizado a partir de 01/01/19, não incluindo açudes transf. RMF

## VOLUME ARMAZENADO, em %



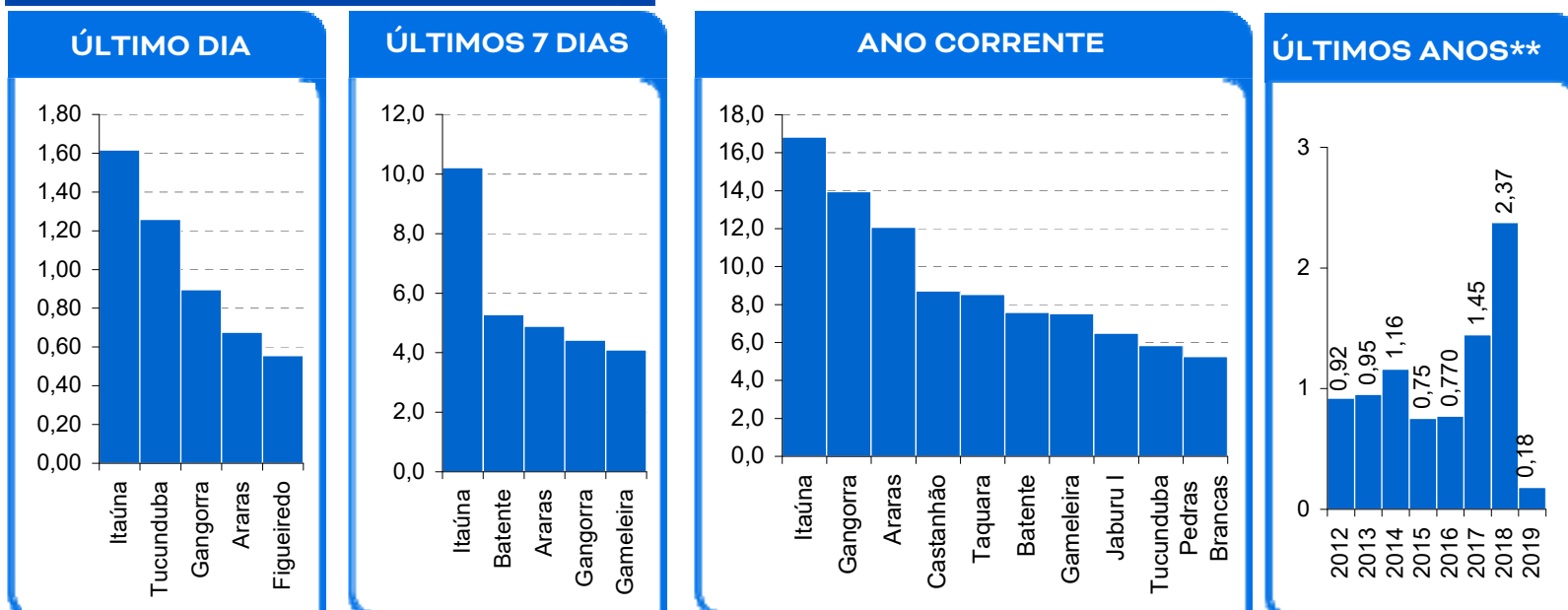
Também é contabilizado como açude no volume morto aqueles açudes que não dispõem de tomada de água, cujo volume armazenado seja inferior a 5% de sua capacidade.

## DESTAQUES

Foram registrados aportes em 47 açudes, destacando-se os açudes Acarape do Meio, Angicos, Aracoiaba, Araras, Ayres de Sousa, Figueiredo e Jaburu I.

Foram registradas chuvas em 72 postos pluviométricos monitorados pela Funceme, destacando-se a seguinte chuva superior a 43 mm, acumuladas em 24 horas: 56,2 mm (posto=Monte Alegre, município=Barro).

## MAIORES APORTES\*, milhões de m<sup>3</sup>



\* Não são contabilizados os aportes aos açudes envolvidos nas transferências hídricas da RMF; \*\* bilhões m<sup>3</sup>; \*\*\* esperado com base na distribuição mensal histórica dos aportes.

## EVENTOS EXTREMOS

### SANGRIA

3

SANGRANDO: Germinal, Tijuquinha e São José I.;

JÁ SANGRARAM: Cocó

### VOLUME MORTO

30

Malcozinhado, Catucinzenta, Monte Belo, Barragem do Batalhão, Riacho da Serra, Penedo, Benguê, Rivaldo de Carvalho, Flor do Campo, Jenipapeiro, Pirabibu, Barra Velha, Mons. Tabosa, Sítios Novos, Broco, Tigre, Castro, Trapiá II, Parambu, Cipoada, Quincoé, Santa Maria de Aracatiaçu, Realejo, Capitão Mor, Ema, Joaquim Távora, Poço da Pedra, Várzea do Boi, Riacho do Sangue e Pompeu Sobrinho.

### SECO

14

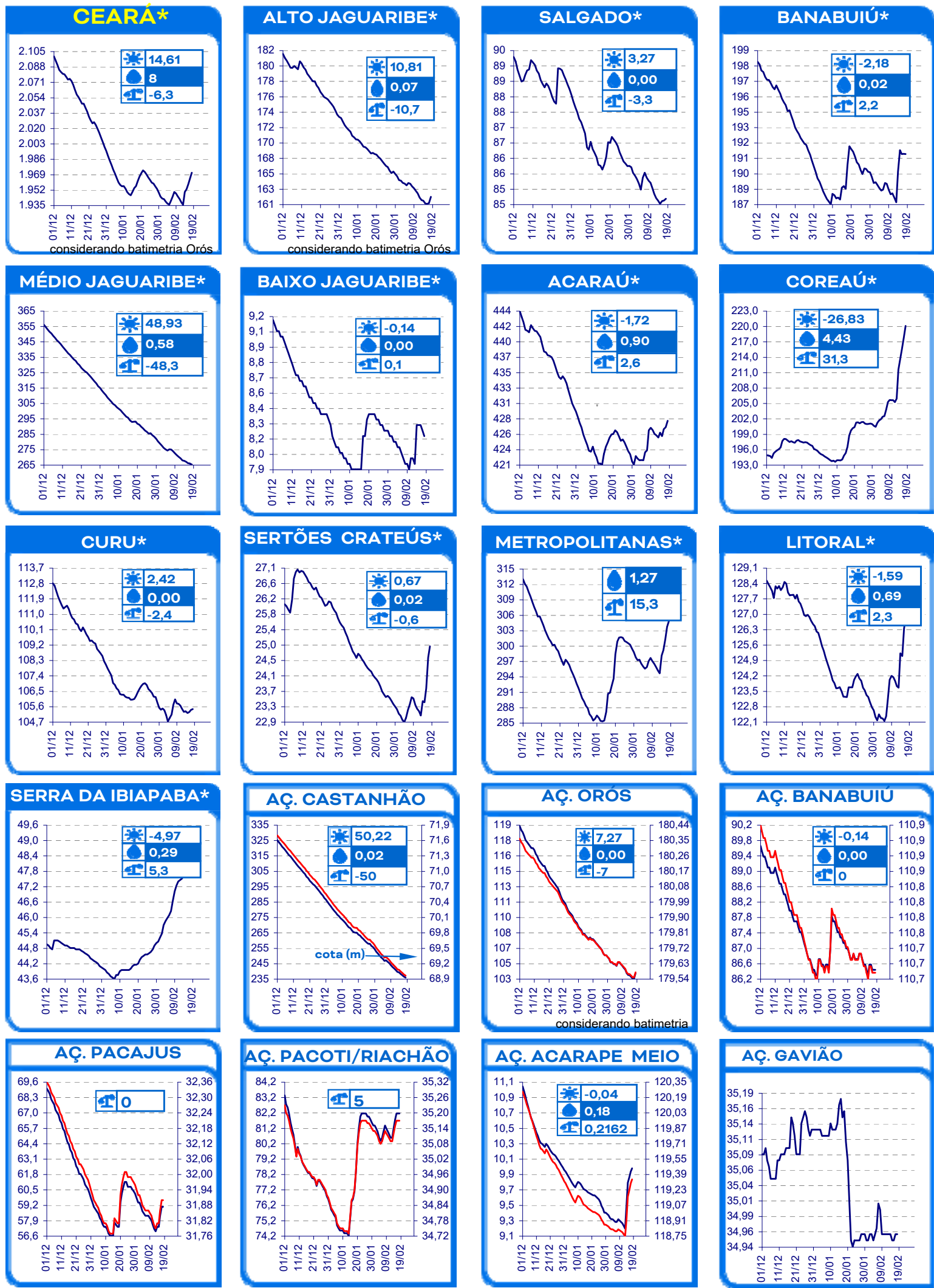
Faé, Santo Antônio, Madeiro, Sousa, Vieirão, Serafim Dias, São José II, Potiretama, Carão, Farias de Sousa, Adauto Bezerra, Nova Floresta, Salão e Favelas.

7 açudes com volume acima de 90 %: Cocó, Germinal, Jenipapo, Maranguapinho, São José I, São Vicente e Tijuquinha.

104 açudes com volume abaixo de 30 %

**EVOLUÇÃO, milhões de m<sup>3</sup> \***

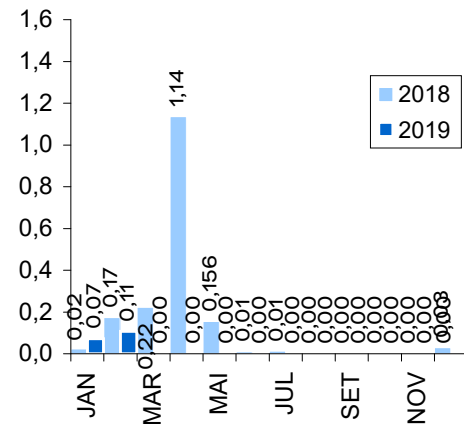
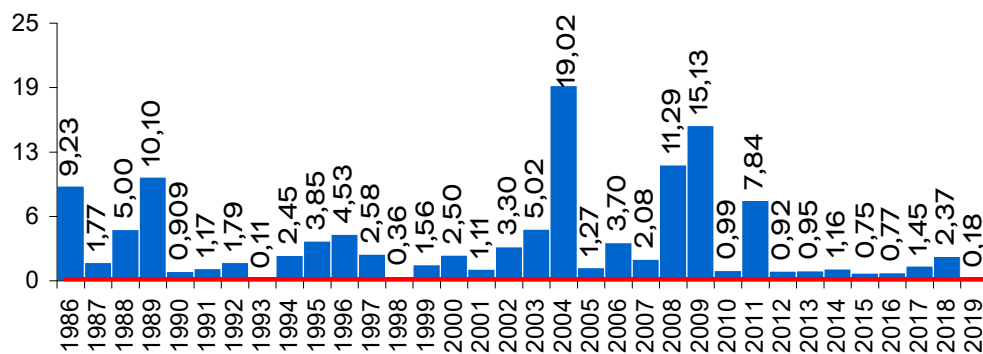
evaporação + demanda      aporte diferença de volume entre 1/jan e hoje



\* AÇUDES: eixo esquerdo (linha azul)-volume (milhões de m<sup>3</sup>); eixo direito (linha vermelha)-cota (m)

**EVOLUÇÃO APORTE, bilhões de m<sup>3</sup> <sup>a</sup>**

**EVOLUÇÃO MENSAL APORTE, bilhões de m<sup>3</sup> <sup>a</sup>**



2018: dados parciais

média: 4,08 bi; mediana: 2,27 bi m<sup>3</sup>

a: não inclui os açudes das transferências hídricas para a RMF (Curral Velho, Pacajus, Pacoti, Riachão e Gavião)