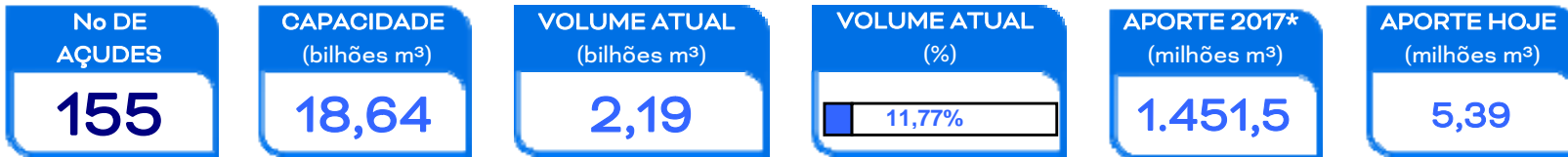


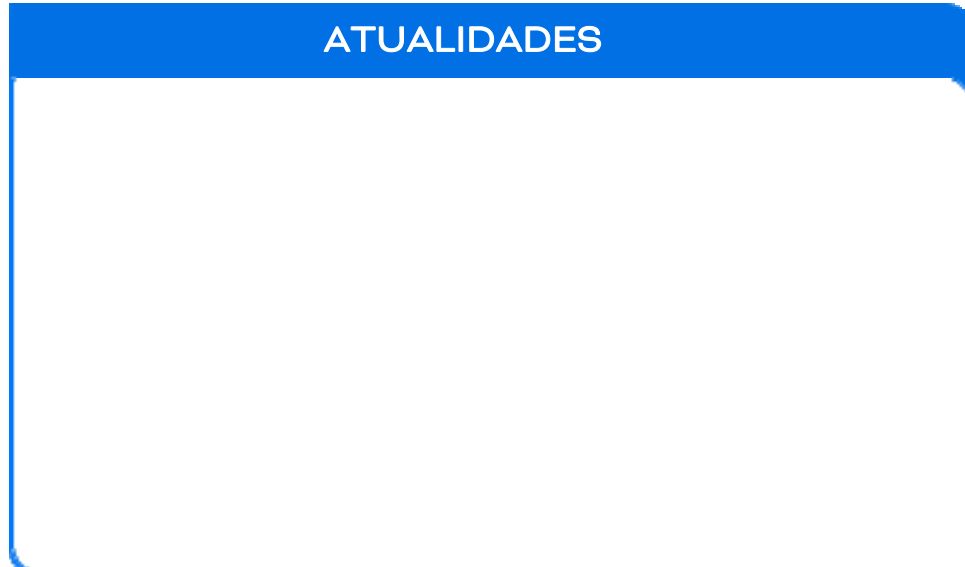
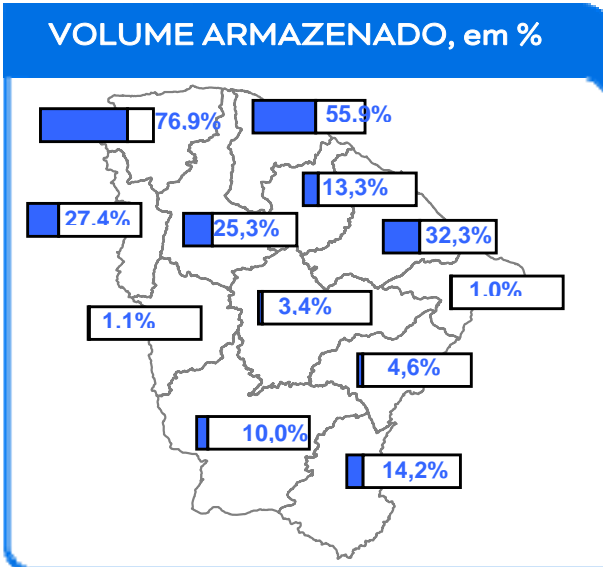
RESENHA DIÁRIA DO MONITORAMENTO

21/07/17

SITUAÇÃO ATUAL

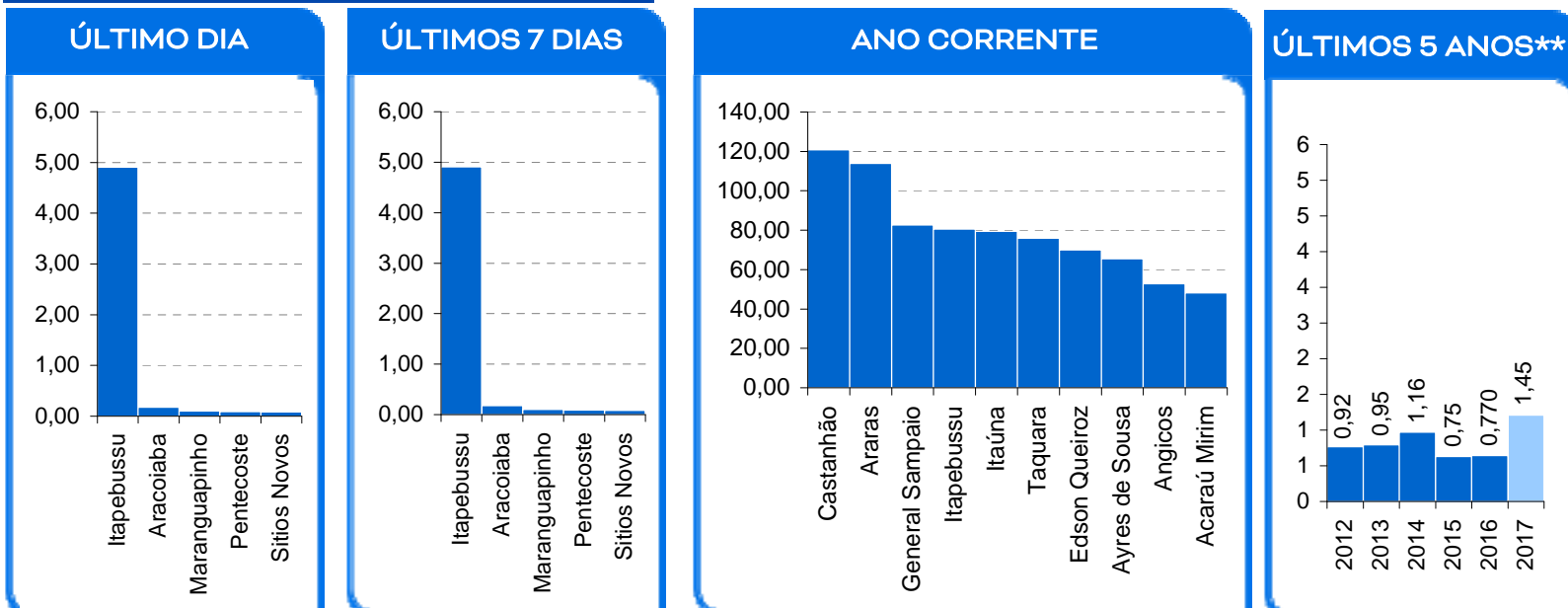


*: Contabilizado a partir de 1/jan/15, não incluindo açudes transf. RMF



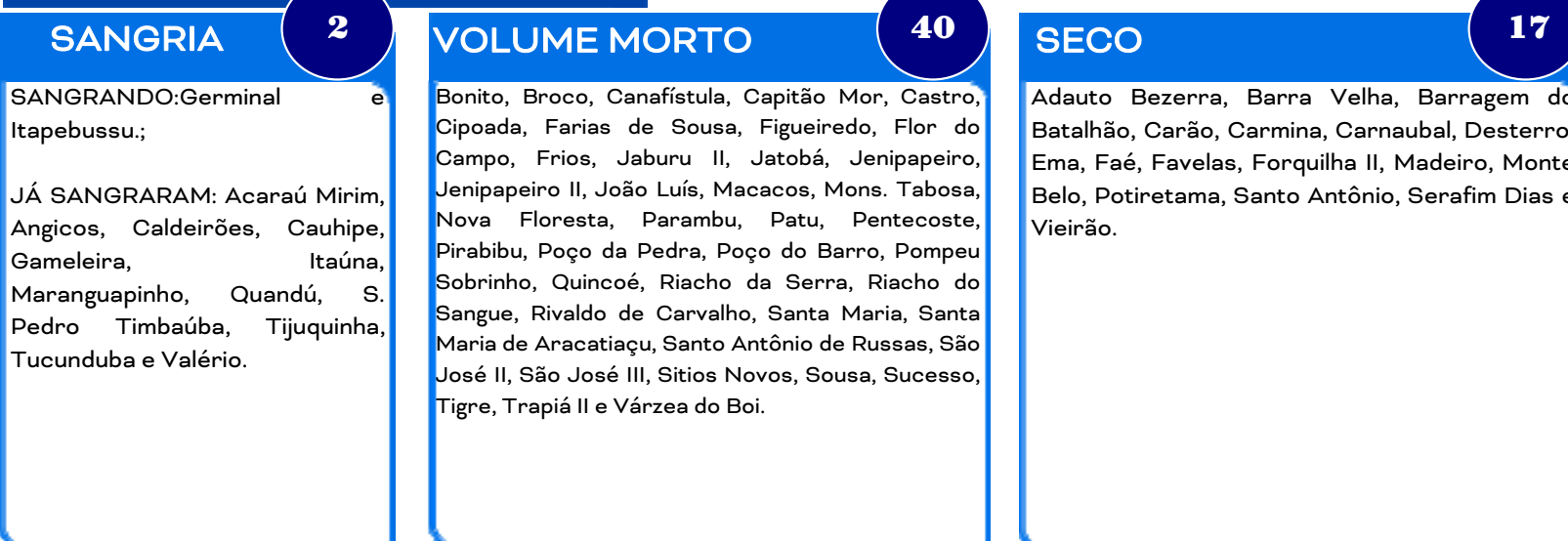
Também é contabilizado como açude no volume morto aqueles açudes que não dispõem de tomada de água, cujo volume armazenado seja inferior a 5% de sua capacidade.

MAIORES APORTES*, milhões de m³



* Não são contabilizados os aportes aos açudes envolvidos nas transferências hídricas da RMF; ** bilhões m³; *** esperado com base na distribuição mensal histórica dos aportes.

EVENTOS EXTREMOS

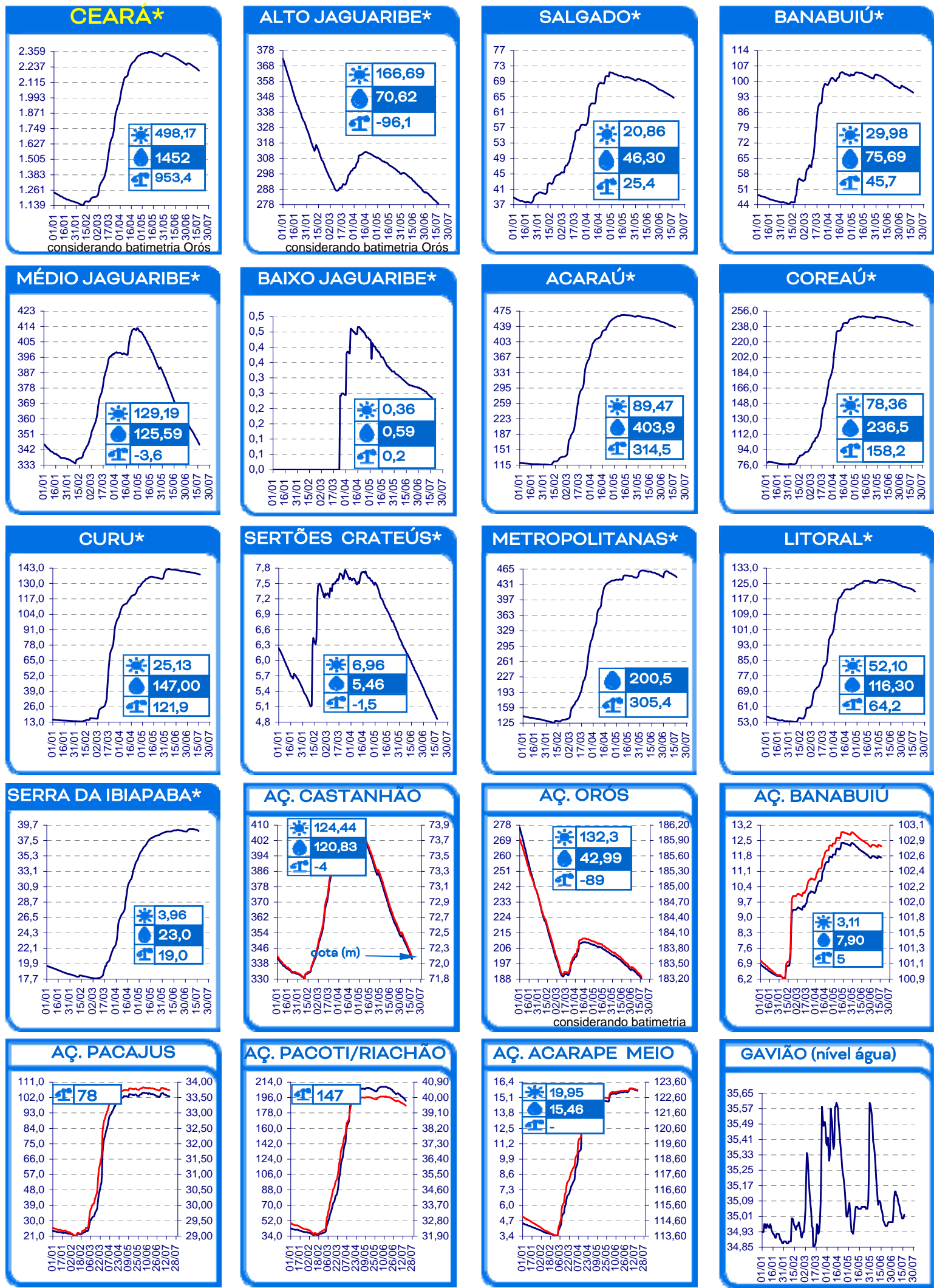


15 açudes com volume acima de 90 %: Acaraú Mirim, Angicos, Cauhipe, Cocó, Gameleira, Germinal, Itapajé, Itapebussu, Itaúna, Maranguapinho, Quandú, S. Pedro Timbaúba, Tijuquinha, Tucunduba e Valério.

108 açudes com volume abaixo de 30 %

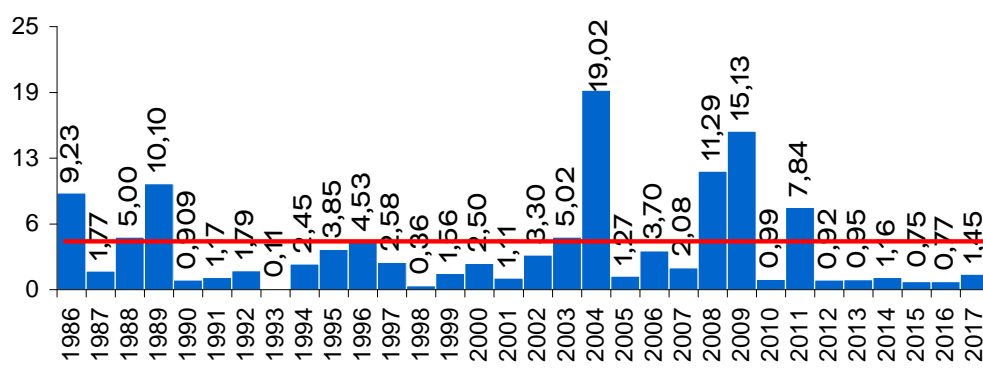
EVOLUÇÃO, milhões de m³ *

☀️ evaporação + demanda 🌊 aporte 📏 diferença de volume entre 1/jan e hoje

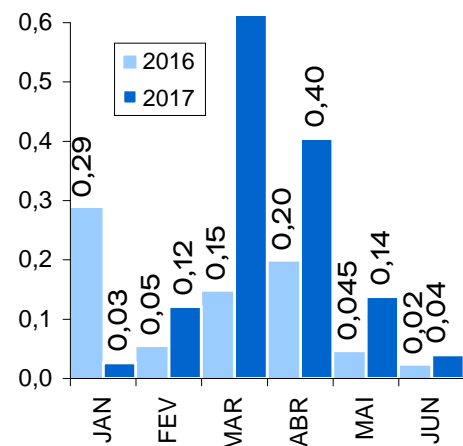


* AÇUDES: eixo esquerdo (linha azul)-volume (milhões de m³); eixo direito (linha vermelha)-cota (m)

EVOLUÇÃO APORTE, bilhões de m³



média: 4,08 bi; mediana: 2,27 bi m³



a: não inclui os açudes das transferências hídricas para a RMF (Curral Velho, Pacajus, Pacoti, Riachão e Gavião)

Concepção: Walt Disney Paulino