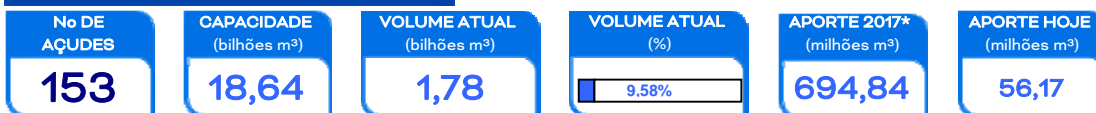


# RESERVA DIÁRIA DO MONITORAMENTO

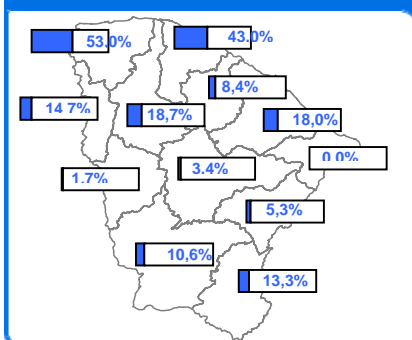
24/03/17

## SITUAÇÃO ATUAL



\*: Contabilizado a partir de 1/jan/15, não incluindo açudes transf. RMF

## VOLUME ARMAZENADO, em %



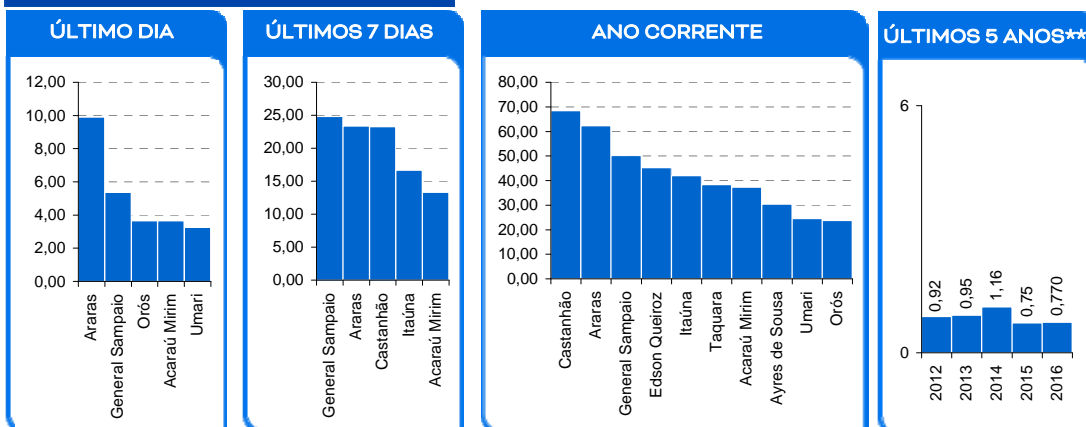
Também é contabilizado como açude no volume morto aqueles açudes que não dispõe de tomada de água, cujo volume armazenado seja inferior a 5% de sua capacidade.

## ATUALIDADES

Foram registrados aportes em 86 açudes, destacando-se os açudes Acarape do Meio, Angicos, Aracoiaba, Araras, Ayres de Sousa, Banabuiú, Castanhão, Caxitoré, Cedro, Figueiredo, Frios, General Sampaio, Jaburu I, Orós, Pedras Brancas, Pentecoste e Taquara. Este aporte permitiu que o açude Jatobá deixasse o volume morto.

Foram registradas chuvas em 111 postos pluviométricos monitorados pela Funceme.

## MAIORES APORTES\*, milhões de m<sup>3</sup>



\* Não são contabilizados os aportes aos açudes envolvidos nas transferências hídricas da RMF; \*\* bilhões m<sup>3</sup>; \*\*\* esperado com base na distribuição mensal histórica dos aportes.

## EVENTOS EXTREMOS

### SANGRIA

4

SANGRANDO: Acaraú, Mirim, Caldeirões, Maranguapinho e Valério;

JÁ SANGRARAM: Acaraú, Mirim, Caldeirões, Maranguapinho, Tijuquinha e Valério.

### VOLUME MORTO

43

Barra Velha, Bonito, Broco, Canafístula, Capitão Mor, Castro, Catucinzenta, Cipoada, Farias de Sousa, Figueiredo, Flor do Campo, Forquilha, Frios, Jaburu II, Jenipapeiro, Jenipapeiro II, João Luís, Macacos, Mons. Tabosa, Parambu, Patu, Pau Preto, Penedo, Pentecoste, Pesqueiro, Pirabibu, Poço da Pedra, Poço do Barro, Pompeu Sobrinho, Quincoé, Quixabinha, Riacho da Serra, Riacho do Sangue, Rivaldo de Carvalho, Santa Maria, Santa Maria de Aracatiaçu, São José II, São José III, Sítios Novos, Sousa, Sucesso, Tigre e Várzea do Boi.

### SECO

20

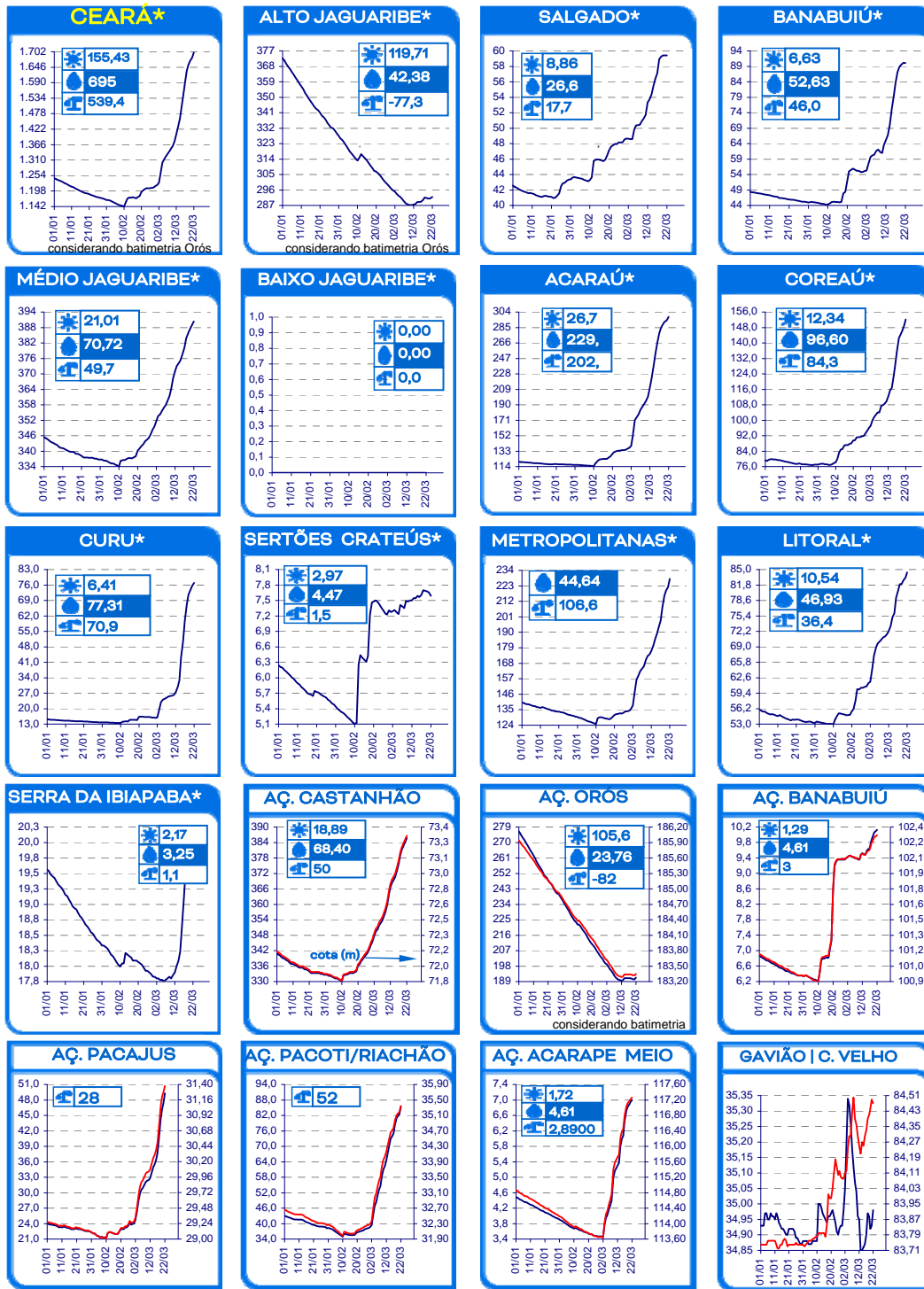
Adauto Bezerra, Barragem do Batalhão, Carão, Carmina, Carnaubal, Desterro, Ema, Faé, Favelas, Forquilha II, Madeiro, Monte Belo, Nova Floresta, Potiretama, Quixeramobim, Santo Antônio, Santo Antônio de Russas, Serafim Dias, Trapiá II e Vieirão.

6 açudes com volume acima de 90 %: Acaraú Mirim, Caldeirões, Itaúna, Maranguapinho, S. Pedro Timbaúba e Valério.

118 açudes com volume abaixo de 30 %

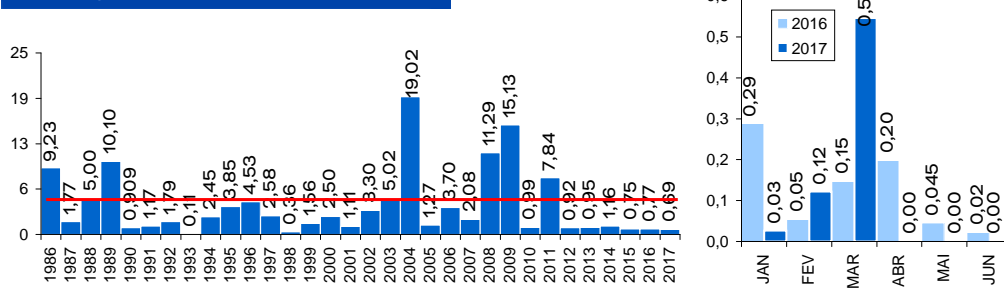
**EVOLUÇÃO, milhões de m³ \***

evaporação + demanda    aporte    diferença de volume entre 1/jan e hoje



\* AÇUDES: eixo esquerdo (linha azul)-volume (milhões de m³); eixo direito (linha vermelha)-cota (m)    Esquerda cota Gavião | Direita cota C. Velho

**EVOLUÇÃO APORTE, bilhões de m³**



média: 4,08 bi; mediana: 2,27 bi m³

a: não inclui os açudes das transferências hídricas para a RMF (Curral Velho, Pacajus, Pacoti, Riachão e Gavião)