

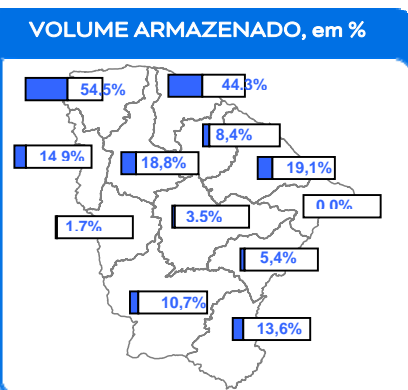
RESERVA DIÁRIA DO MONITORAMENTO

25/03/17

SITUAÇÃO ATUAL

Nº DE AÇUDES	CAPACIDADE (bilhões m³)	VOLUME ATUAL (bilhões m³)	VOLUME ATUAL (%)	APORTE 2017* (milhões m³)	APORTE HOJE (milhões m³)
153	18,64	1,82	9,75%	714,31	20,73

*: Contabilizado a partir de 1/jan/15, não incluindo açudes transf. RMF



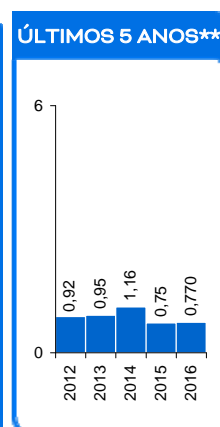
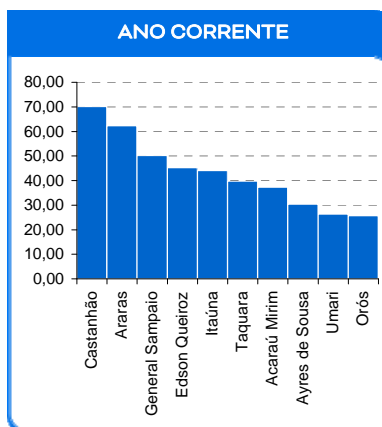
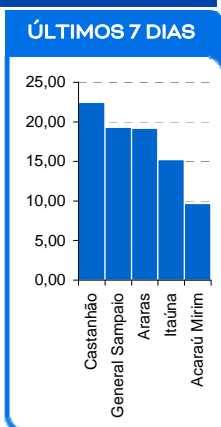
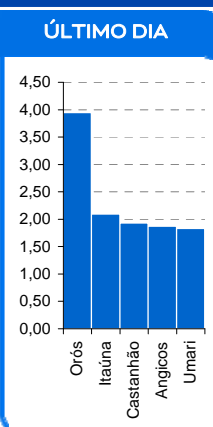
Também é contabilizado como açude no volume morto aqueles açudes que não dispõe de tomada de água, cujo volume armazenado seja inferior a 5% de sua capacidade.

ATUALIDADES

Foram registrados aportes em 62 açudes, destacando-se os açudes Acarape do Meio, Angicos, Aracoiaba, Arneiroz II, Banabuiú, Castanhão, Jaburu I, Orós, Pedras Brancas e Taquara.

Foram registradas chuvas em 39 postos pluviométricos monitorados pela Funceme.

MAIORES APORTES*, milhões de m³



* Não são contabilizados os aportes aos açudes envolvidos nas transferências hídricas da RMF; ** bilhões m³; *** esperado com base na distribuição mensal histórica dos aportes.

EVENTOS EXTREMOS

SANGRIA 4

SANGRANDO: Acaraú Mirim, Caldeirões, Maranguapinho e Valério.;

JÁ SANGRARAM: Acaraú Mirim, Caldeirões, Maranguapinho, Tijuquinha e Valério.

VOLUME MORTO 43

Barra Velha, Bonito, Broco, Canafístula, Capitão Mor, Castro, Catucinzenta, Cipoada, Farias de Sousa, Figueiredo, Flor do Campo, Forquilha, Frios, Jaburu II, Jenipapeiro, Jenipapeiro II, João Luís, Macacos, Mons. Tabosa, Parambu, Patu, Pau Preto, Penedo, Pentecoste, Pesqueiro, Pirabibu, Poço da Pedra, Poço do Barro, Pompeu Sobrinho, Quincoé, Quixabinha, Riacho da Serra, Riacho do Sangue, Rivaldo de Carvalho, Santa Maria, Santa Maria de Aracatiaçu, São José II, São José III, Sítios Novos, Sousa, Sucesso, Tigre e Várzea do Boi.

SECO 20

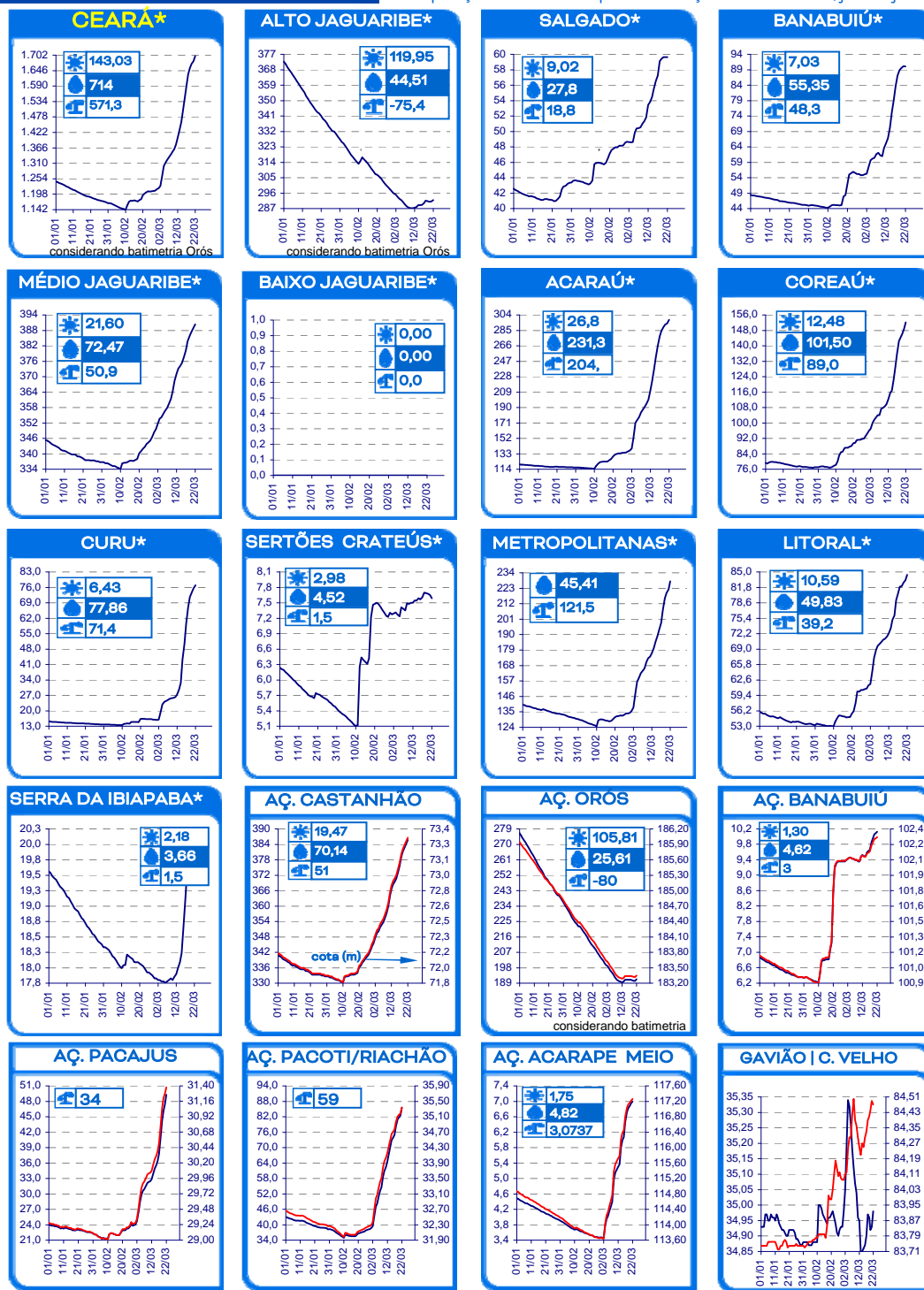
Adauto Bezerra, Barragem do Batalhão, Carão, Carmina, Carnaubal, Desterro, Ema, Faé, Favelas, Forquilha II, Madeiro, Monte Belo, Nova Floresta, Potiretama, Quixeramobim, Santo Antônio, Santo Antônio de Russas, Serafim Dias, Trapiá II e Vieirão.

7 açudes com volume acima de 90 %: Acaraú Mirim, Caldeirões, Gavião, Itaúna, Maranguapinho, S. Pedro Timbaúba e Valério.

117 açudes com volume abaixo de 30 %

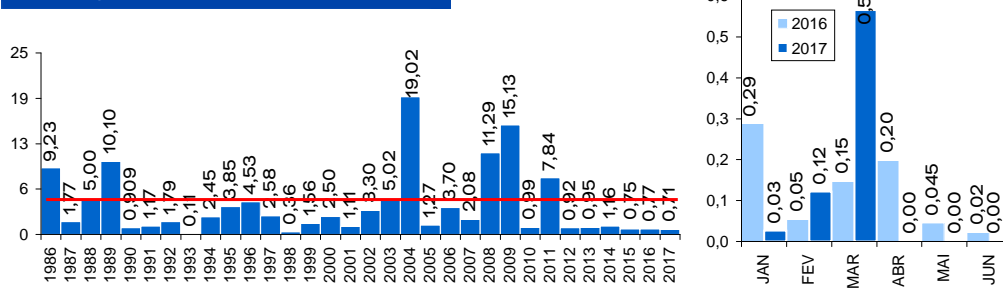
EVOLUÇÃO, milhões de m³ *

evaporação + demanda aporte diferença de volume entre 1/jan e hoje



* AÇUDES: eixo esquerdo (linha azul)-volume (milhões de m³); eixo direito (linha vermelha)-cota (m) Esquerda cota Gavião | Direita cota C. Velho

EVOLUÇÃO APORTE, bilhões de m³



média: 4,08 bi; mediana: 2,27 bi m³

a: não inclui os açudes das transferências hídricas para a RMF (Curral Velho, Pacajus, Pacoti, Riachão e Gavião)

Concepção: Walt Disney Paulino