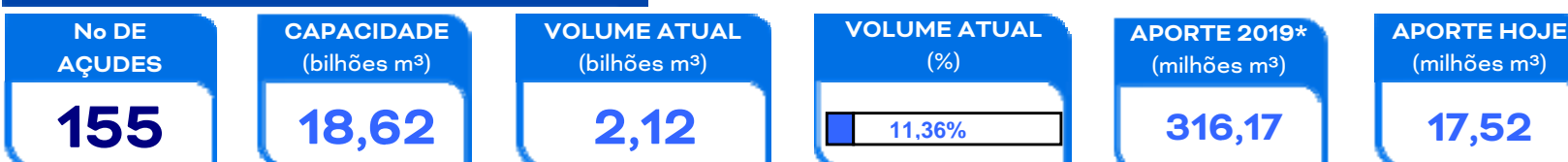


RESENHA DIÁRIA DO MONITORAMENTO

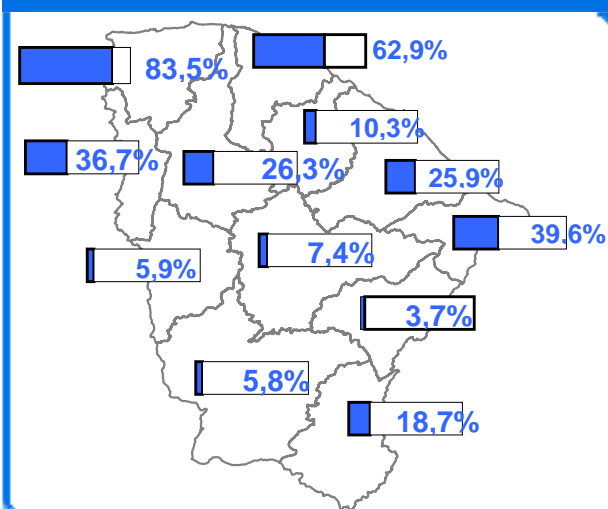
03/03/19

SITUAÇÃO ATUAL



*: Contabilizado a partir de 01/01/19, não incluindo açudes transf. RMF

VOLUME ARMAZENADO, em %



DESTAQUES

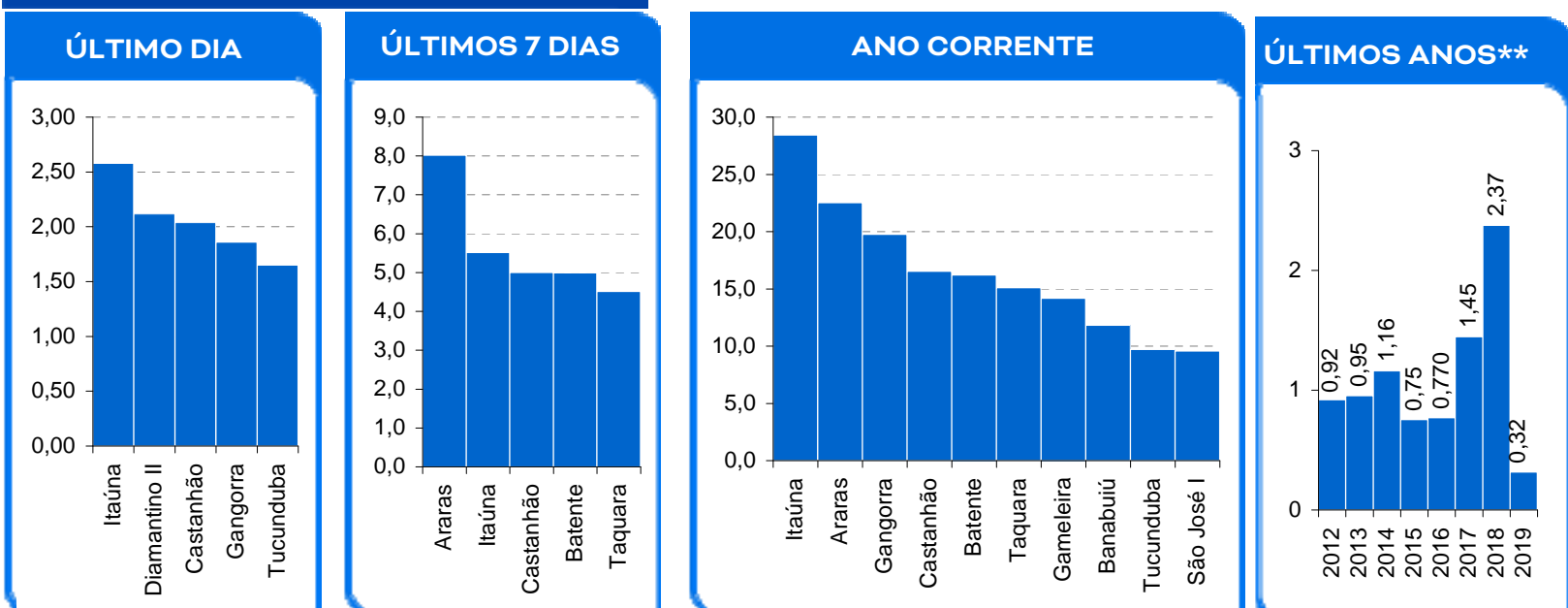
Dentre os açudes sangrando, destaca-se os açudes Itaúna que começaram a sangrar e os açudes Cocó e Itaúna que retornaram a sangrar.

Foram registrados aportes em 44 açudes, destacando-se os açudes Acarape do Meio, Angicos, Araras, Banabuiú, Castanhão, Jaburu I, Pedras Brancas e Taquara.

Foram registradas chuvas em 151 postos pluviométricos monitorados pela Funceme, destacando-se as seguintes chuvas superiores a 117 mm, acumuladas em 24 horas: 121,1 mm (posto=Jericoacoara, município=Jijoca De Jericoacoara); 119 mm (posto/município=Granja); 118 mm (posto/município=Uruoca).

Também é contabilizado como açude no volume morto aqueles açudes que não dispõe de tomada de água, cujo volume armazenado seja inferior a 5% de sua capacidade.

MAIORES APORTES*, milhões de m³



* Não são contabilizados os aportes aos açudes envolvidos nas transferências hídricas da RMF; ** bilhões m³; *** esperado com base na distribuição mensal histórica dos aportes.

EVENTOS EXTREMOS

SANGRIA

7

SANGRANDO: Batente, Cocó, Germinal, Itaúna, Maranguapinho, São José I e Tijuquina..

VOLUME MORTO

31

Malcozinhado, Santo Antônio, Catucinzenta, Monte Belo, Penedo, Benguê, Rivaldo de Carvalho, Flor do Campo, Pirabibu, Barra Velha, Mons. Tabosa, Sítios Novos, Vieirão, Broco, Tigre, Castro, Trapiá II, Parambu, São José II, Cipoada, Quincoé, Farias de Sousa, Santa Maria de Aracatiaçu, Realejo, Capitão Mor, Ema, Joaquim Távora, Poço da Pedra, Várzea do Boi, Riacho do Sangue e Pompeu Sobrinho.

SECO

10

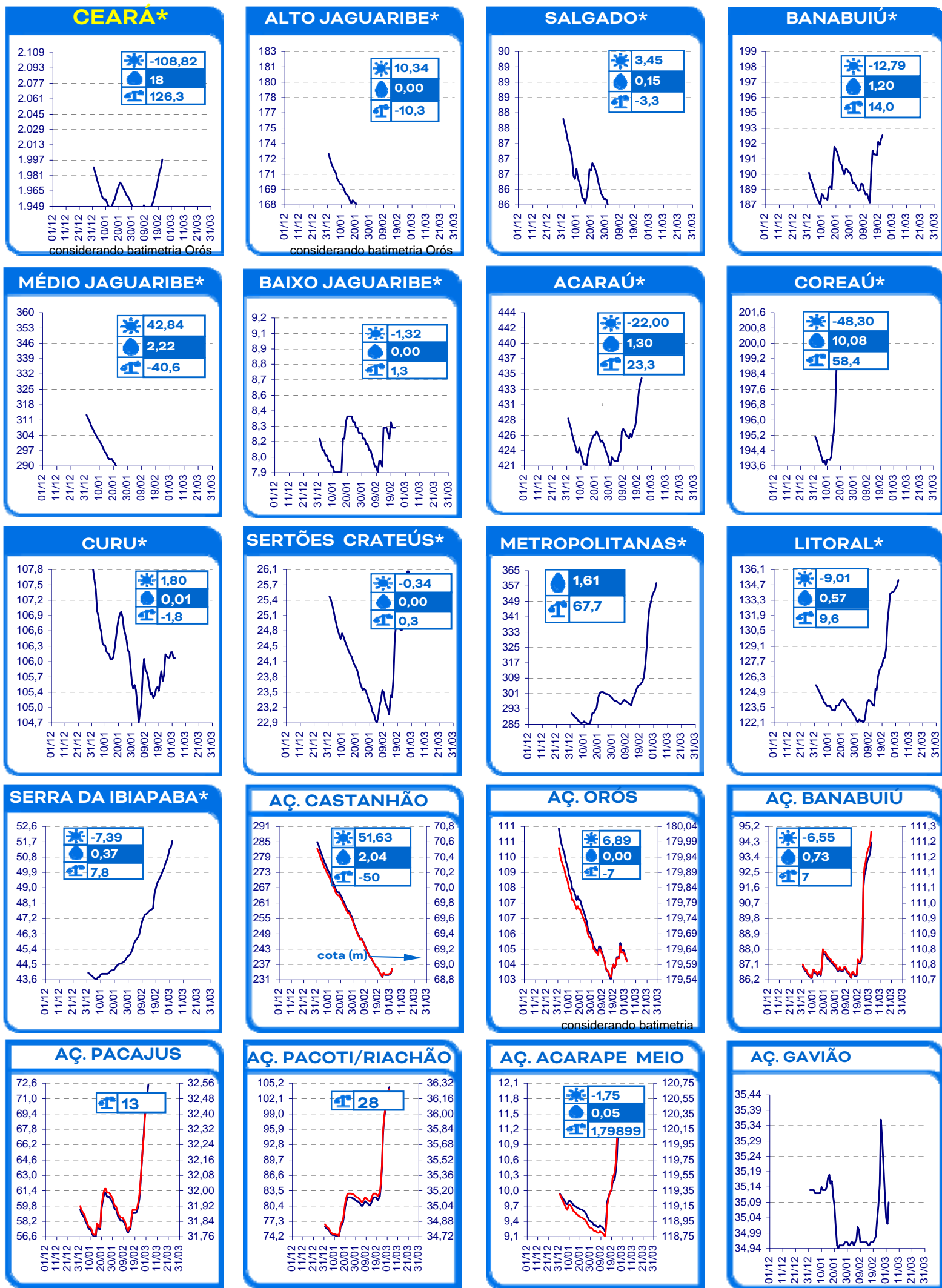
Faé, Madeiro, Sousa, Serafim Dias, Potiretama, Carão, Adauto Bezerra, Nova Floresta, Salão e Favelas.

13 açudes com volume acima de 90 %: Batente, Cocó, Diamantino II, Gameleira, Gangorra, Germinal, Itaúna, Jenipapo, Maranguapinho, São José I, São Vicente, Tijuquina e

99 açudes com volume abaixo de 30 %

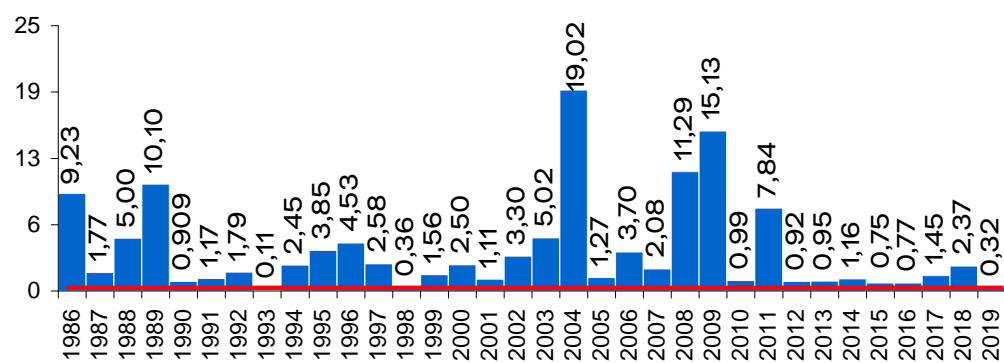
EVOLUÇÃO, milhões de m³ *

☀ evaporação + demanda 💧 aporte 📏 diferença de volume entre 1/jan e hoje



* AÇUDES: eixo esquerdo (linha azul)-volume (milhões de m³); eixo direito (linha vermelha)-cota (m)

EVOLUÇÃO APORTE, bilhões de m³^a



2018: dados parciais

média: 4,08 bi; mediana: 2,27 bi m³

a: não inclui os açudes das transferências hídricas para a RMF (Curral Velho, Pacajus, Pacoti, Riachão e Gavião)

EVOLUÇÃO MENSAL APORTE, bilhões de m³^a

