

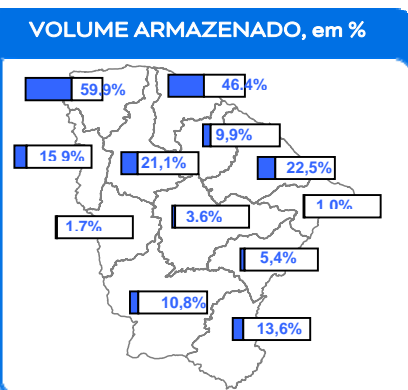
# RESERVA DIÁRIA DO MONITORAMENTO

30/03/17

## SITUAÇÃO ATUAL

Nº DE AÇUDES	CAPACIDADE (bilhões m³)	VOLUME ATUAL (bilhões m³)	VOLUME ATUAL (%)	APORTE 2017* (milhões m³)	APORTE HOJE (milhões m³)
153	18,64	1,95	10,45%	821,14	13,21

\*: Contabilizado a partir de 1/jan/15, não incluindo açudes transf. RMF



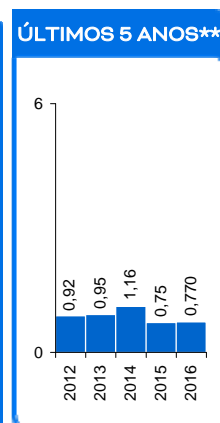
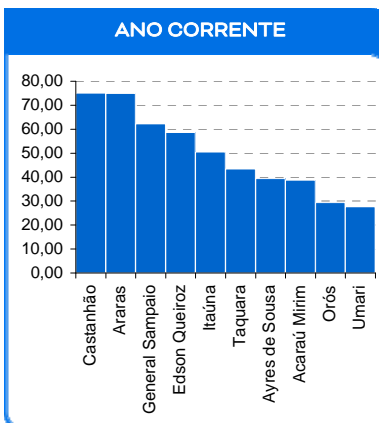
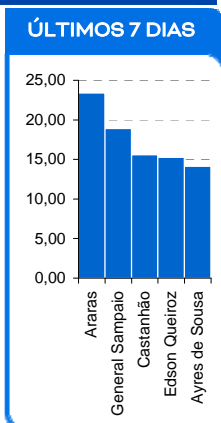
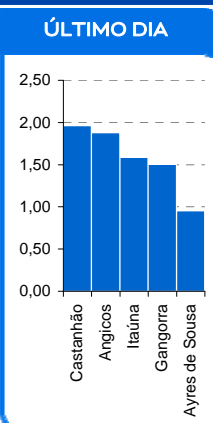
### ATUALIDADES

Foram registrados aportes em 49 açudes, destacando-se os açudes Acarape do Meio, Angicos, Aracoiaba, Araras, Ayres de Sousa, Castanhão, Caxitoré, Frios, General Sampaio, Jaburu I, Orós, Pedras Brancas e Pentecoste.

Foram registradas chuvas em 61 postos pluviométricos monitorados pela Funceme.

Também é contabilizado como açude no volume morto aqueles açudes que não dispõe de tomada de água, cujo volume armazenado seja inferior a 5% de sua capacidade.

## MAIORES APORTES\*, milhões de m³



\* Não são contabilizados os aportes aos açudes envolvidos nas transferências hídricas da RMF; \*\* bilhões m³; \*\*\* esperado com base na distribuição mensal histórica dos aportes.

## EVENTOS EXTREMOS

### SANGRIA 6

**SANGRANDO:** Acaraú, Mirim, Caldeirões, Itaúna, Maranguapinho, S. Pedro, Timbaúba e Valério;

**JÁ SANGRARAM:** Acaraú, Mirim, Caldeirões, Itaúna, Maranguapinho, S. Pedro, Timbaúba, Tijuquinha e Valério.

### VOLUME MORTO 44

Barra Velha, Bonito, Broco, Canafístula, Capitão Mor, Castro, Catucinzena, Cipoada, Farias de Sousa, Figueiredo, Flor do Campo, Forquilha, Frios, Jaburu II, Jenipapeiro, Jenipapeiro II, João Luís, Macacos, Mons. Tabosa, Parambu, Patu, Pau Preto, Penedo, Pentecoste, Pesqueiro, Pirabibu, Poço da Pedra, Poço do Barro, Pompeu Sobrinho, Quincoé, Quixabinha, Riacho da Serra, Riacho do Sangue, Rivaldo de Carvalho, Santa Maria, Santa Maria de Aracatiaçu, Santo Antônio de Russas, São José II, São José III, Sítios Novos, Sousa, Sucesso, Tigre e Várzea do Boi.

### SECO 19

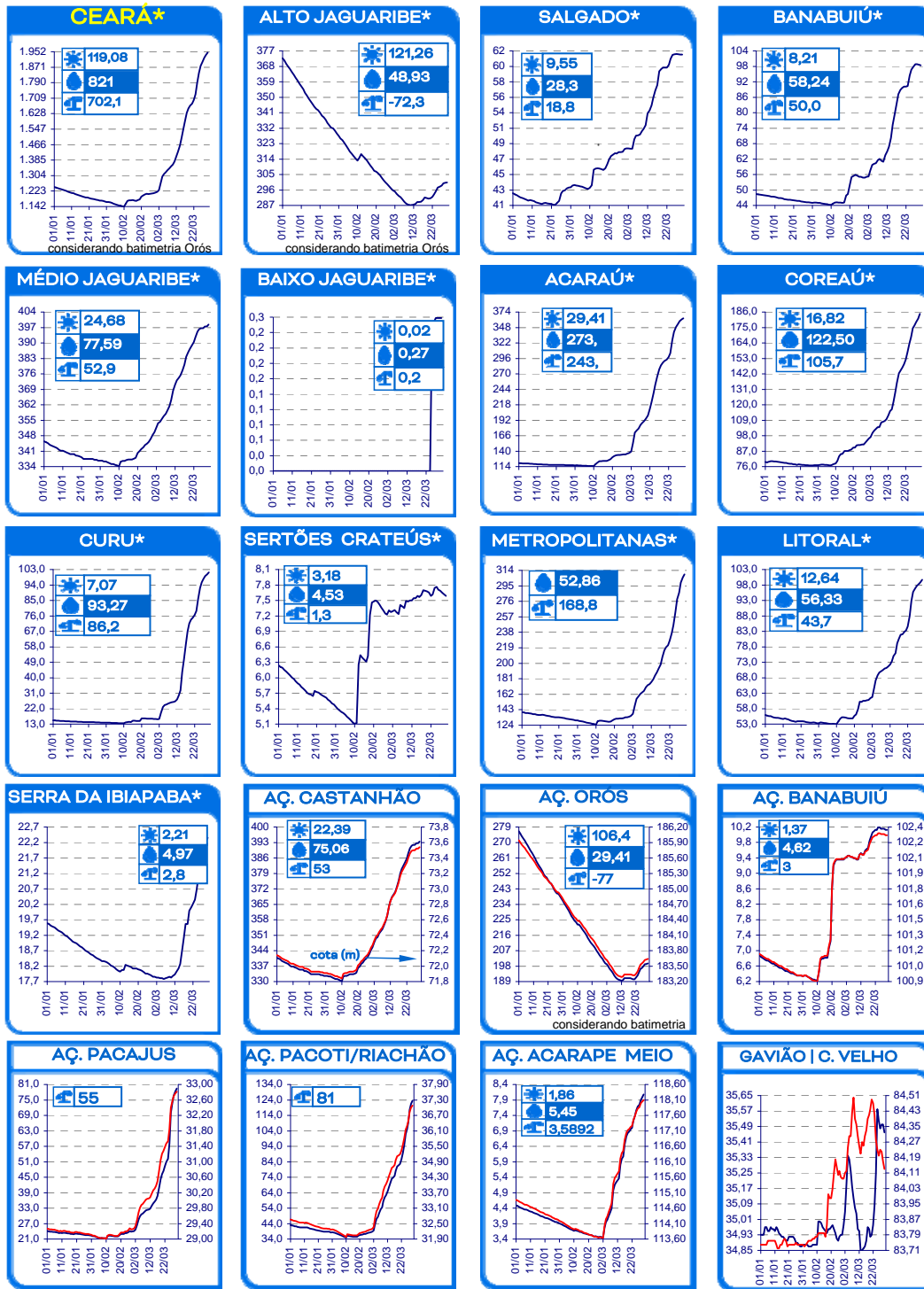
Adauto Bezerra, Barragem do Batalhão, Carão, Carmina, Carnaubal, Desterro, Ema, Faé, Favelas, Forquilha II, Madeiro, Monte Belo, Nova Floresta, Potiretama, Quixeramobim, Santo Antônio, Serafim Dias, Trapá II e Vieirão.

6 açudes com volume acima de 90 %: Acaraú, Mirim, Caldeirões, Itaúna, Maranguapinho, S. Pedro, Timbaúba e Valério.

115 açudes com volume abaixo de 30 %

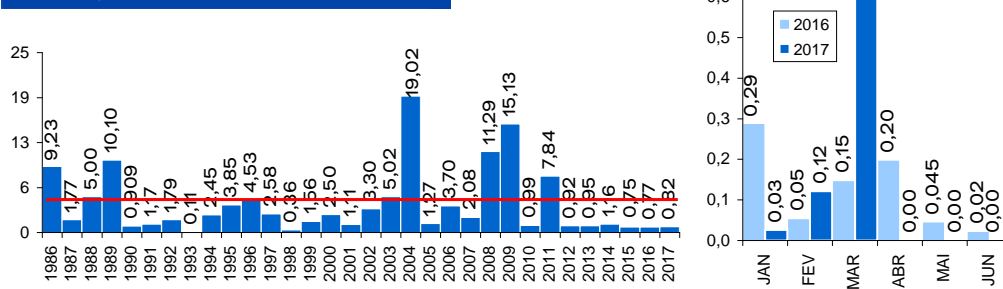
**EVOLUÇÃO, milhões de m³ \***

evaporação + demanda    aporte    diferença de volume entre 1/jan e hoje



\* AÇUDES: eixo esquerdo (linha azul)-volume (milhões de m³); eixo direito (linha vermelha)-cota (m) Esquerda cota Gavião | Direita cota C. Velho

**EVOLUÇÃO APORTE, bilhões de m³**



média: 4,08 bi; mediana: 2,27 bi m³

a: não inclui os açudes das transferências hídricas para a RMF (Curral Velho, Pacajus, Pacoti, Riachão e Gavião)

Concepção: Walt Disney Paulino