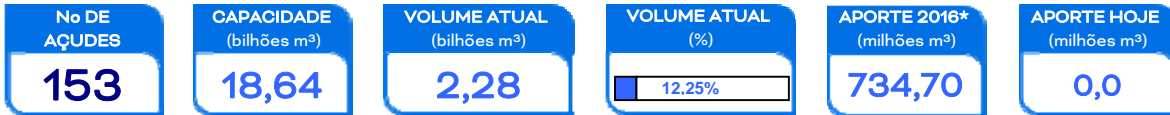


RESENHA DIÁRIA DO MONITORAMENTO

30/06/16

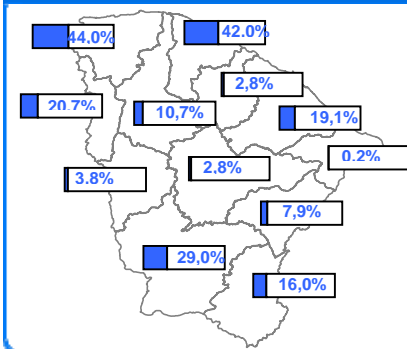
Walt Disney Paulino

SITUAÇÃO ATUAL



*: Contabilizado a partir de 1/jan/15, não incluindo açudes transf. RMF

VOLUME ARMAZENADO, em %

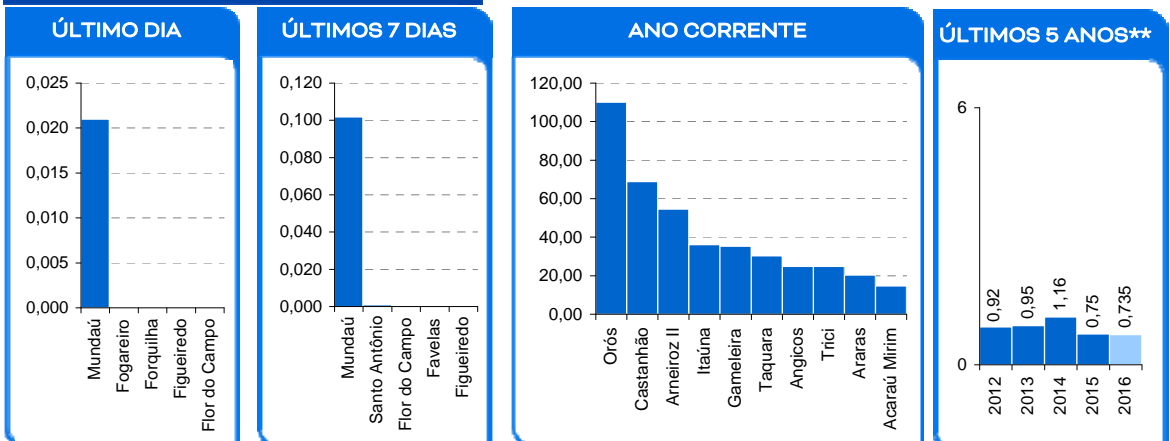


ATUALIDADES

Destaca-se os açudes Cedro e Frios que entraram no volume morto, sendo que o açude Sousa passou a ser considerado seco.
Não foi registrado aporte em açude algum.
Não foi registrado chuva em posto algum monitorado pela Funceme.

Também é contabilizado como açude no volume morto aqueles açudes que não dispõe de tomada de água, cujo volume armazenado seja inferior a 5% de sua capacidade.

MAIORES APORTES*, milhões de m³



* Não são contabilizados os aportes aos açudes envolvidos nas transferências hídricas da RMF. ** bilhões m³; *** esperado com base na distribuição mensal histórica dos aportes.

EVENTOS EXTREMOS

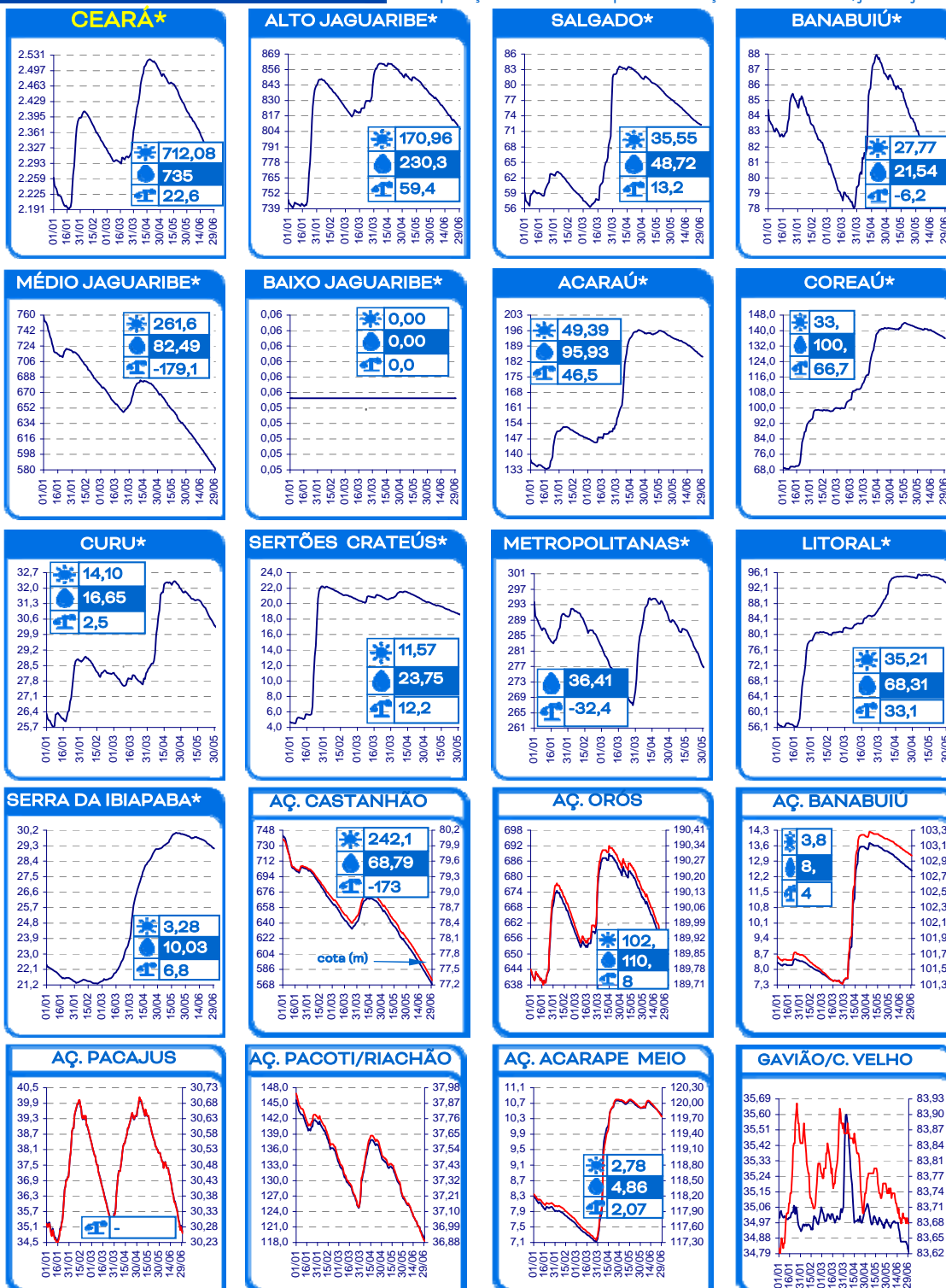
SANGRIA 0	VOLUME MORTO 37	SECO 22
<p>SANGRANDO: Nenhum;</p> <p>JÁ SANGRARAM: Caldeirões, Colina, Maranguapinho, Tijuquinha e Trici.</p>	<p>Barragem do Batalhão, Bonito, Broco, Canafístula, Capitão Mor, Carão, Carnaubal, Castro, Catucinzenta, Cedro, Cipoada, Cupim, Faé, Fogareiro, Forquilha, Frios, Gerardo Atimbone, Jenipapeiro II, Mons. Tabosa, Monte Belo, Parambu, Penedo, Pentecoste, Poço da Pedra, Pompeu Sobrinho, Premuoca, Riacho do Sangue, Salão, Santo Antônio, Santo Antônio de Russas, São Domingos II, São José II, Serafim Dias, Sítios Novos, Tejuçuoca, Trapiá II e Várzea do Boi.</p>	<p>Adauto Bezerra, Barra Velha, Desterro, Escuridão, Farias de Sousa, Favelas, Forquilha II, Jenipapeiro, Jerimum, Madeiro, Nova Floresta, Pau Preto, Pirabibu, Potiretama, Quixeramobim, Santa Maria de Aracatiaçu, São Domingos, São José I, São Mateus, Sousa, Umari e Vieirão.</p>

3 açudes com volume acima de 90 %: Gameleira, Maranguapinho e Quandú.

121 açudes com volume abaixo de 30 %

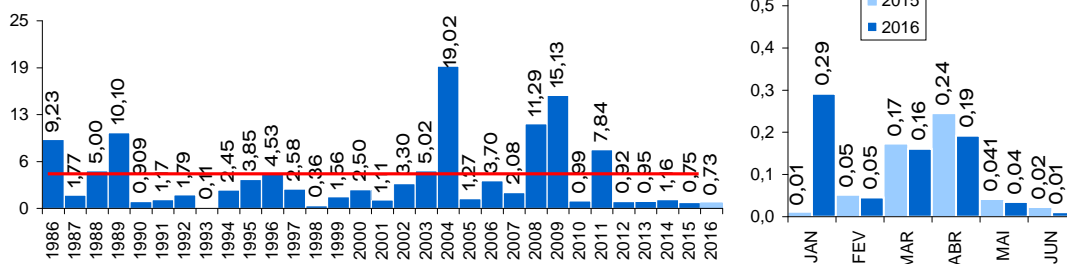
EVOLUÇÃO, milhões de m³ *

evaporação + demanda aporte diferença de volume entre 1/jan e hoje



* AÇUDES: eixo esquerdo (linha azul)-volume (milhões de m³); eixo direito (linha vermelha)-cota (m) Esquerda cota Gavião | Direita cota C. Velho

EVOLUÇÃO APORTE, bilhões de m³



média: 4,08 bi; mediana: 2,27 bi m³

a: não inclui os açudes das transferências hídricas para a RMF (Curral Velho, Pacajus, Pacoti, Riachão e Gavião)