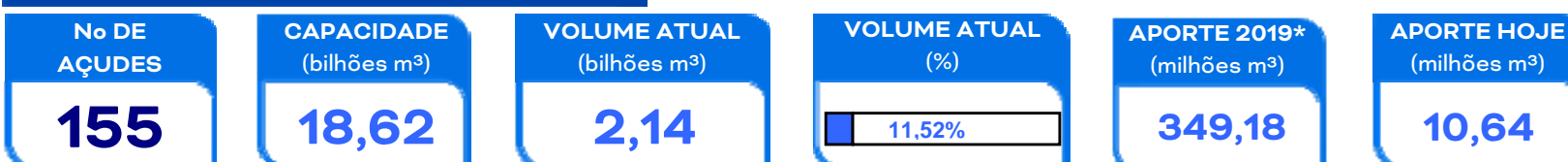


# RESENHA DIÁRIA DO MONITORAMENTO

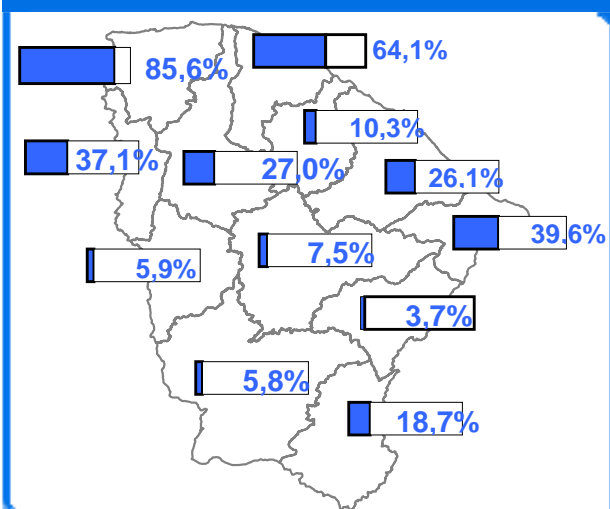
05/03/19

## SITUAÇÃO ATUAL



\*: Contabilizado a partir de 01/01/19, não incluindo açudes transf. RMF

## VOLUME ARMAZENADO, em %



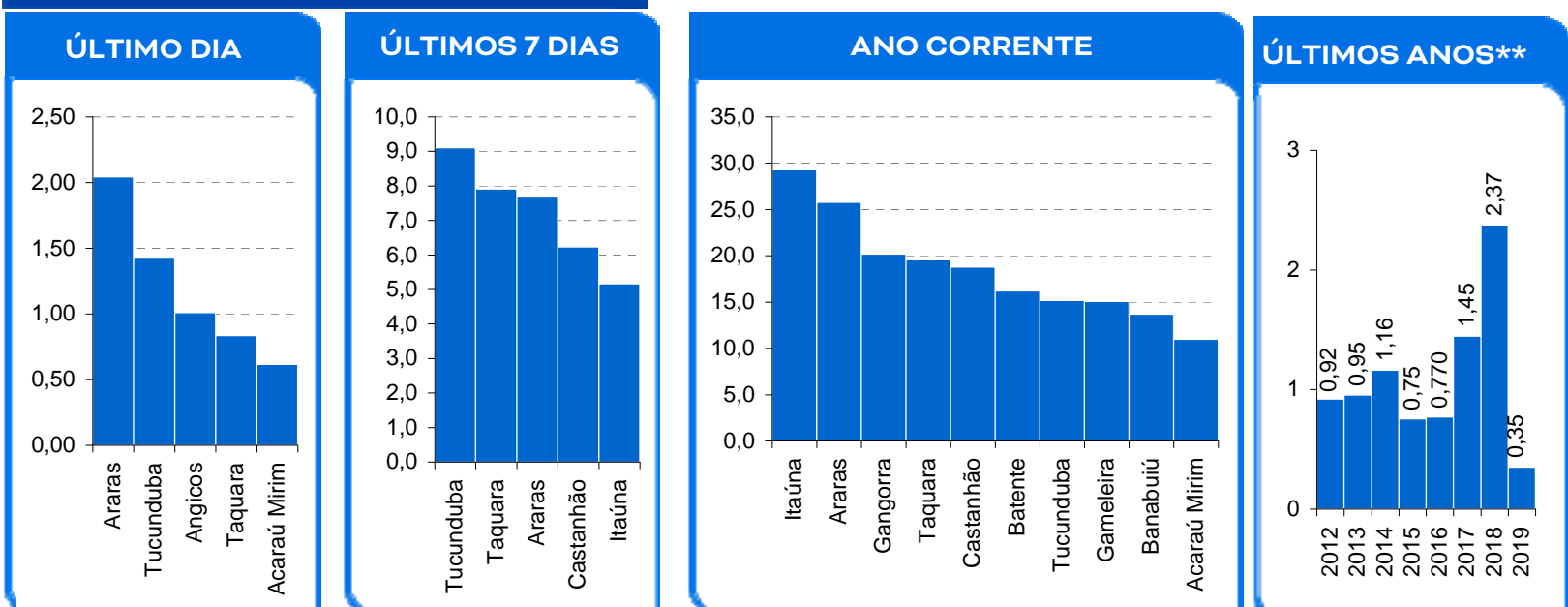
## DESTAQUES

Foram registrados aportes em 51 açudes, destacando-se os açudes Acarape do Meio, Angicos, Araras, Banabuiú, Castanhão, Figueiredo, Jaburu I, Orós, Pedras Brancas e Taquara.

Foram registradas chuvas em 105 postos pluviométricos monitorados pela Funceme, destacando-se as seguintes chuvas superiores a 45 mm, acumuladas em 24 horas: 52 mm (posto/município=Fortim); 51,8 mm (posto=Barrinha, município=Icapuí); 46 mm (posto=Vila Feitosa, município=Caririáçu).

Também é contabilizado como açude no volume morto aqueles açudes que não dispõem de tomada de água, cujo volume armazenado seja inferior a 5% de sua capacidade.

## MAIORES APORTES\*, milhões de m³



\* Não são contabilizados os aportes aos açudes envolvidos nas transferências hídricas da RMF; \*\* bilhões m³; \*\*\* esperado com base na distribuição mensal histórica dos aportes.

## EVENTOS EXTREMOS

### SANGRIA

8

SANGRANDO: Batente, Cocó, Germinal, Itaúna, Maranguapinho, São José I, Tijuquinha e Tucunduba..

### VOLUME MORTO

31

Malcozinhado, Santo Antônio, Catucinzenta, Monte Belo, Penedo, Benguê, Rivaldo de Carvalho, Flor do Campo, Pirabibu, Barra Velha, Mons. Tabosa, Sítios Novos, Vieirão, Broco, Tigre, Castro, Trapiá II, Parambu, São José II, Cipoada, Quincoé, Farias de Sousa, Santa Maria de Aracatiaçu, Realejo, Capitão Mor, Ema, Joaquim Távora, Poço da Pedra, Várzea do Boi, Riacho do Sangue e Pompeu Sobrinho.

### SECO

10

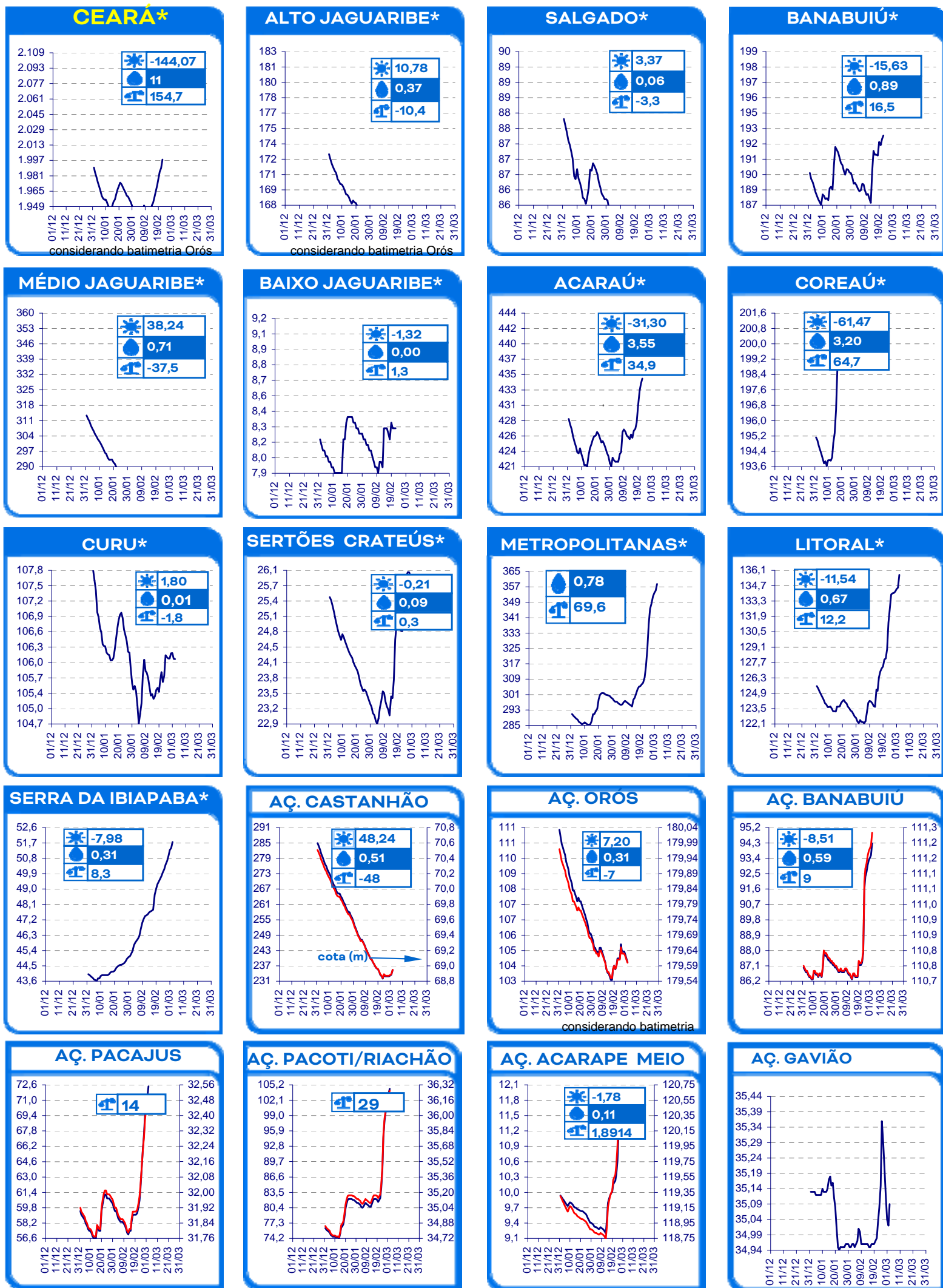
Faé, Madeiro, Sousa, Serafim Dias, Potiretama, Carão, Adauto Bezerra, Nova Floresta, Salão e Favelas.

14 açudes com volume acima de 90 %: Acaraú Mirim, Batente, Cocó, Diamantino II, Gameleira, Gangorra, Germinal, Itaúna, Jenipapo, Maranguapinho, São José I, São Vicente,

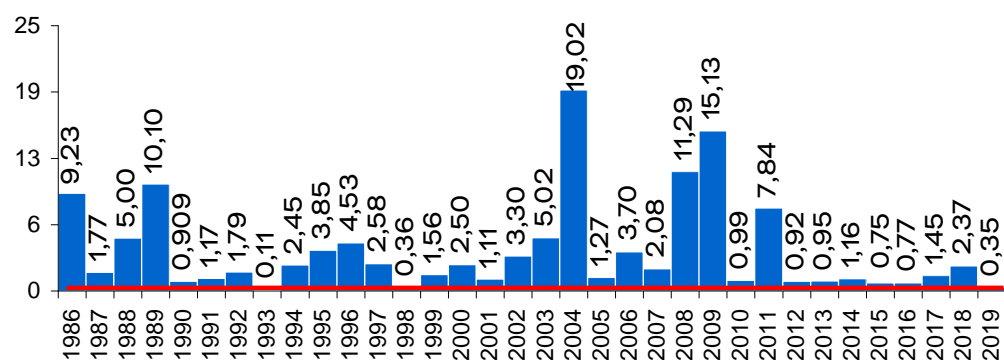
99 açudes com volume abaixo de 30 %

**EVOLUÇÃO, milhões de m³ \***

☀️ evaporação + demanda    💧 aporte    📏 diferença de volume entre 1/jan e hoje



**EVOLUÇÃO APORTE, bilhões de m³<sup>a</sup>**



2018: dados parciais

média: 4,08 bi; mediana: 2,27 bi m³

a: não inclui os açudes das transferências hídricas para a RMF (Curral Velho, Pacajus, Pacoti, Riachão e Gavião)

**EVOLUÇÃO MENSAL APORTE, bilhões de m³<sup>a</sup>**

