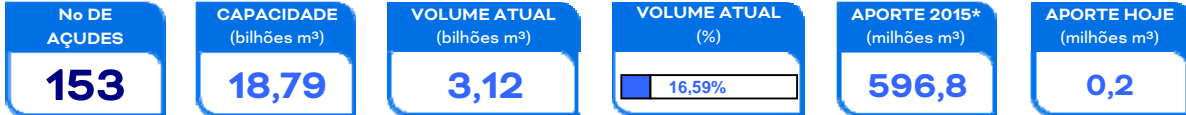


RESENHA DIÁRIA DO MONITORAMENTO

09/09/15

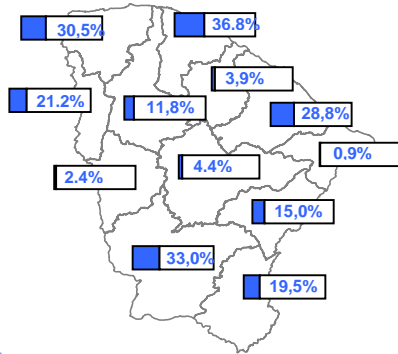
Walt Disney Paulino

SITUAÇÃO ATUAL



*: Contabilizado a partir de 1/jan/15, não incluindo açudes transf. RMF

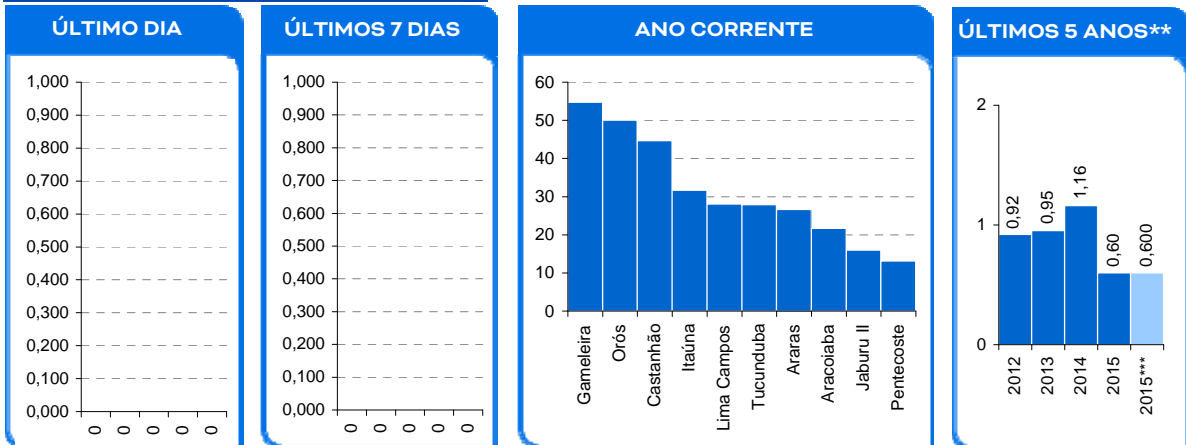
VOLUME ARMAZENADO, em %



Também é contabilizado como açude no volume morto aqueles açudes que não dispõem de tomada de água, cujo volume armazenado seja inferior a 5% de sua capacidade.

ATUALIDADES

MAIORES APORTES*, milhões de m³



* Não são contabilizados os aportes aos açudes envolvidos nas transferências hídricas da RMF; ** bilhões m³; *** esperado com base na distribuição mensal histórica dos aportes.

EVENTOS EXTREMOS

SANGRIA

0

SANGRANDO: Nenhum;

JÁ SANGRARAM: Barragem do Batalhão, Caldeirões, Gamaleira, Gavião e Tijuquinha.

VOLUME MORTO

34

Adauto Bezerra, Angicos, Barra Velha, Bonito, Canafístula, Cipoada, Cupim, Desterro, Ema, Facundo, Favelas, Flor do Campo, Fogareiro, Forquilha, Jatobá, Jatobá II, Jenipapeiro, Jenipapeiro II, Martinópolis, Mons. Tabosa, Nova Floresta, Parambu, Pau Preto, Pompeu Sobrinho, Realejo, Santo Antônio de Aracatiçu, Santo Antônio de Russas, São Domingos II, Serafim Dias, Sítios Novos, Tejuçuoca, Trapiá II, Umari e Vieirão.

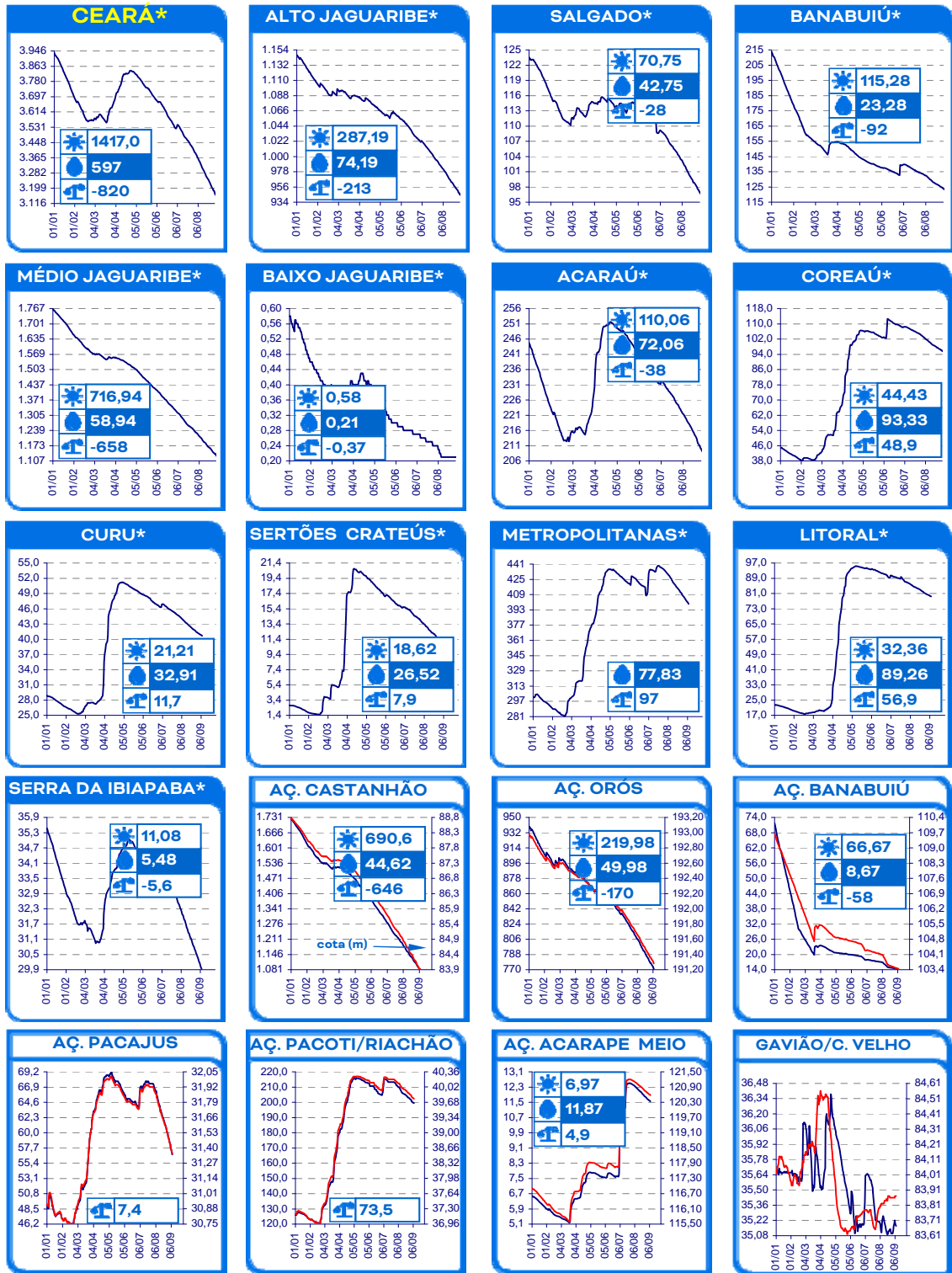
SECO

23

Broco, Canoas, Carnaubal, Colina, Escuridão, Faé, Farias de Sousa, Forquilha II, Jerimum, Madeiro, Pirabibu, Potiretama, Premuoca, Quincoé, Salão, Santa Maria de Aracatiçu, São Domingos, São José I, São José III, São Mateus, Sousa, Trici e Várzea do Boi.

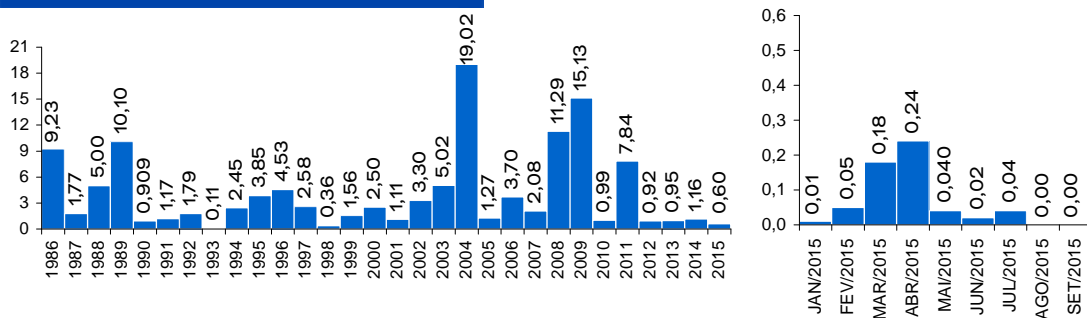
EVOLUÇÃO, milhões de m³ *

evaporação + demanda aporte diferença de volume entre 1/jan e hoje



* AÇUDES: eixo esquerdo (linha azul)-volume (milhões de m³); eixo direito (linha vermelha)-cota (m) Esquerda cota Gavião | Direita cota C. Velho

EVOLUÇÃO APORTE, bilhões de m³ ^a



a: não inclui os açudes das transferências hídricas para a RMF (Curral Velho, Pacajus, Pacoti, Riachão e Gavião)