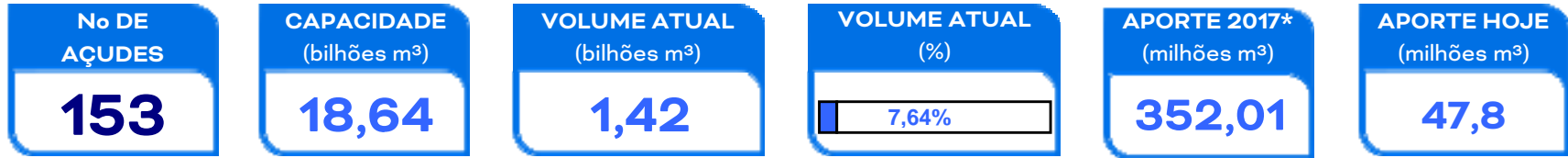


RESENHA DIÁRIA DO MONITORAMENTO

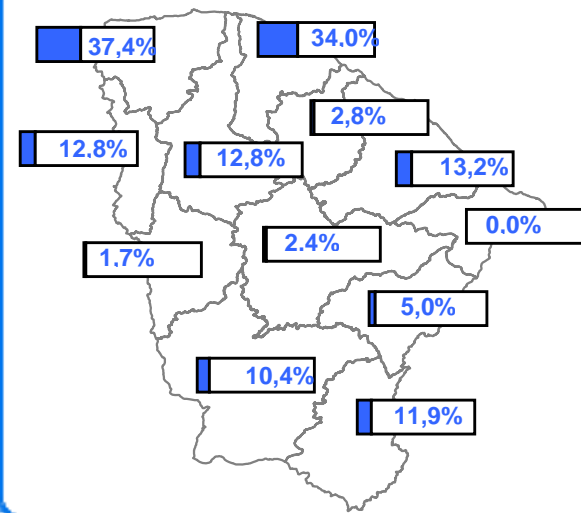
13/03/17

SITUAÇÃO ATUAL



*: Contabilizado a partir de 1/jan/15, não incluindo açudes transf. RMF

VOLUME ARMAZENADO, em %



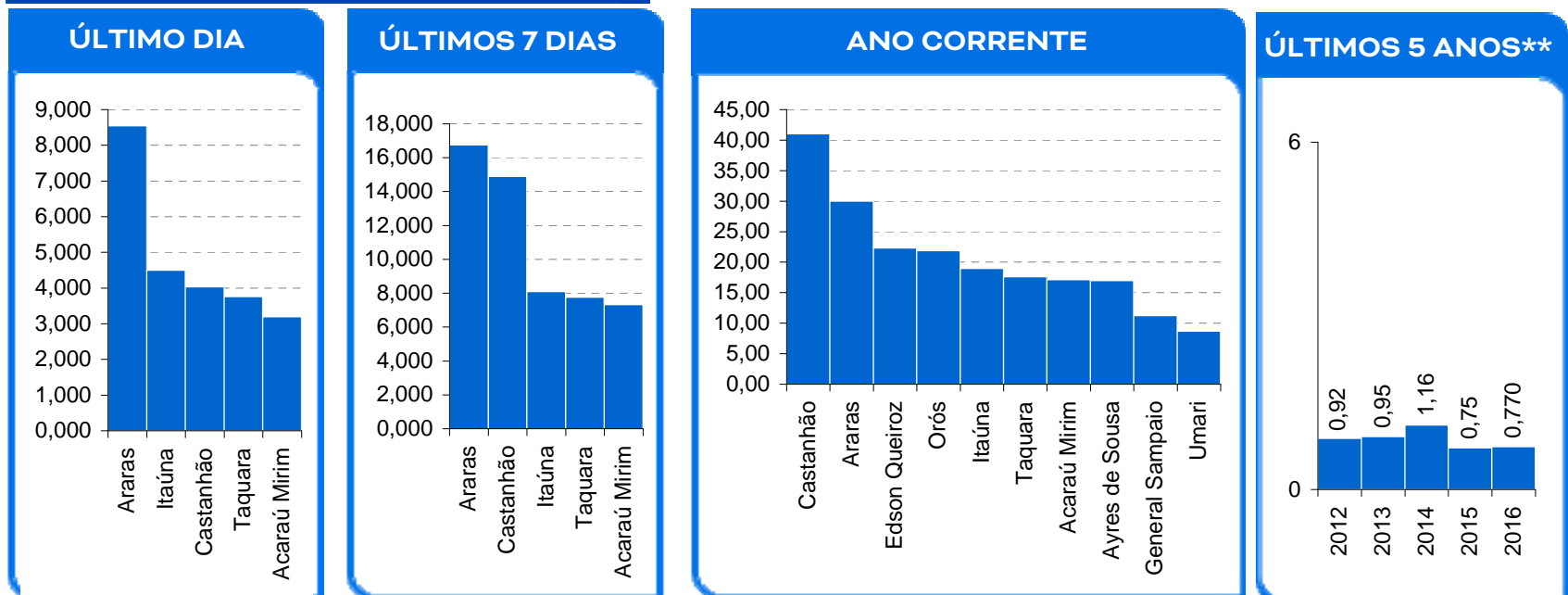
Também é contabilizado como açude no volume morto aqueles açudes que não dispõe de tomada de água, cujo volume armazenado seja inferior a 5% de sua capacidade.

ATUALIDADES

Dentre os açudes sangrando, destaca-se o açude que retornou a sangrar. Foram registrados aportes em 82 açudes, destacando-se os açudes Acarape do Meio, Angicos, Aracoiaba, Araras, Arneiroz II, Ayres de Sousa, Castanhão, Caxitoré, Frios, General Sampaio, Jaburu I, Orós, Pedras Brancas, Pentecoste e Taquara.. Estes aportes permitiram que os açudes Fogareiro, Jatobá II, Junco, Premuoca, São Domingos II, Tejuçuoca e Várzea da Volta deixassem o volume morto e que os açudes Canafístula, Jerimum, Pau Preto e Umari deixassem de estarem secos.

Foram registradas chuvas em 112 postos pluviométricos monitorados pela Funceme.

MAIORES APORTES*, milhões de m³



* Não são contabilizados os aportes aos açudes envolvidos nas transferências hídricas da RMF; ** bilhões m³; *** esperado com base na distribuição mensal histórica dos aportes.

EVENTOS EXTREMOS

SANGRIA

2

SANGRANDO: Caldeirões e Maranguapinho.

VOLUME MORTO

47

Amanary, Barra Velha, Batente, Broco, Canafístula, Capitão Mor, Castro, Catucinzenta, Cipoada, Escuridão, Farias de Sousa, Figueiredo, Flor do Campo, Forquilha, Frios, Jaburu II, Jatobá, Jenipapeiro II, João Luís, Macacos, Malcozinhado, Mons. Tabosa, Parambu, Patu, Pau Preto, Penedo, Pentecoste, Pesqueiro, Pirabibu, Poço da Pedra, Poço do Barro, Pompeu Sobrinho, Quincoé, Quixabinha, Riacho da Serra, Riacho do Sangue, Rivaldo de Carvalho, Santa Maria, Santa Maria de Aracatiaçu, São José I, São José II, São José III, Sítios Novos, Sousa, Sucesso, Tigre e Várzea do Boi.

SECO

26

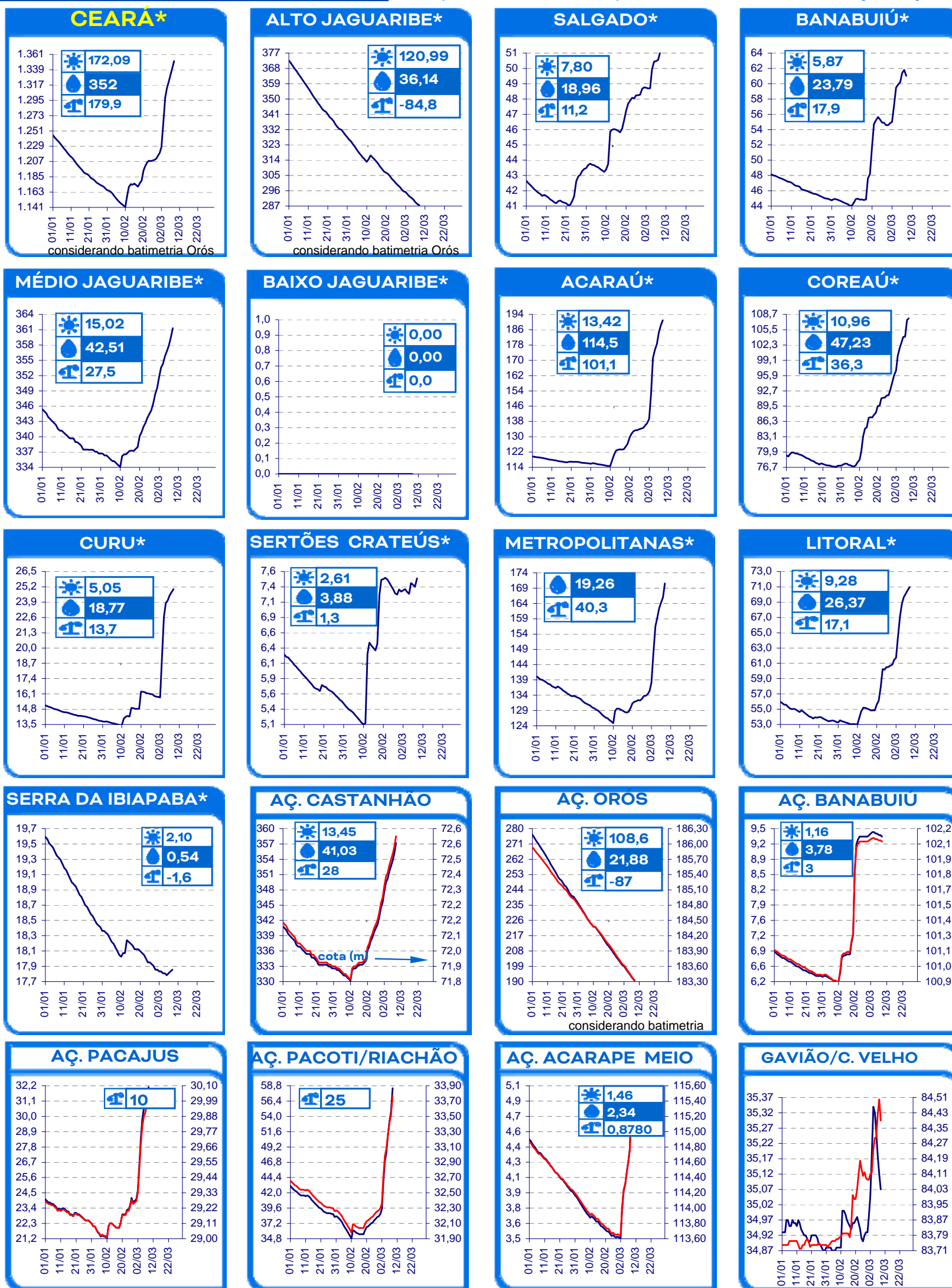
Adauto Bezerra, Barragem do Batalhão, Bonito, Carão, Carmina, Carnaubal, Cedro, Desterro, Ema, Faé, Favelas, Forquilha II, Jenipapeiro, Madeiro, Monte Belo, Nova Floresta, Potiretama, Quixeramobim, Salão, Santo Antônio, Santo Antônio de Russas, São Domingos, São Mateus, Serafim Dias, Trapiá II e Vieirão.

2 açudes com volume acima de 90%: Caldeirões e Maranguapinho.

129 açudes com volume abaixo de 30%

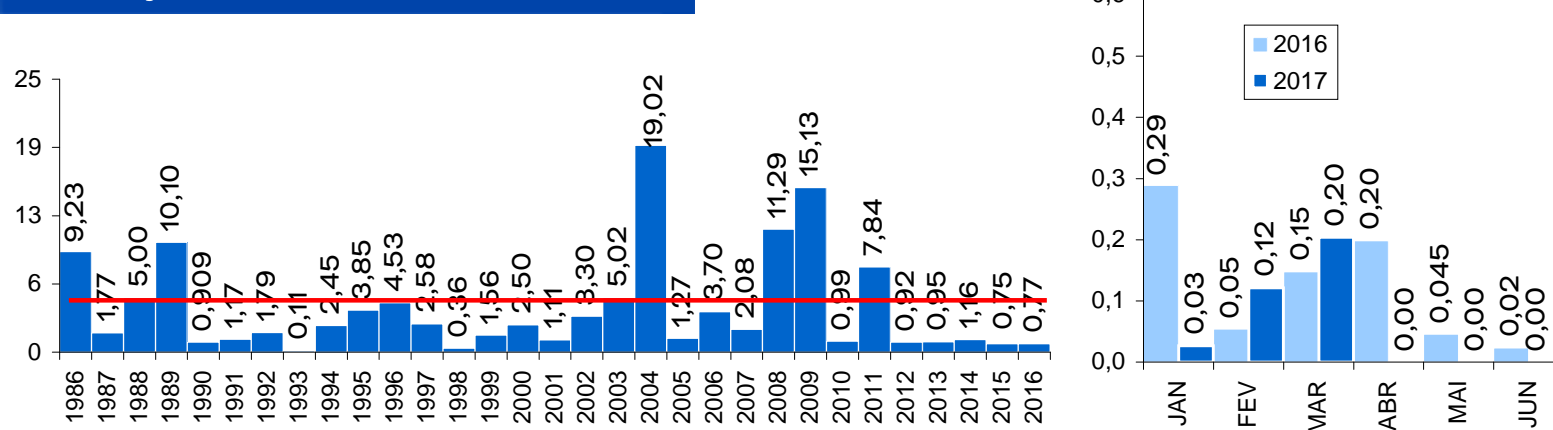
EVOLUÇÃO, milhões de m³ *

☀️ evaporação + demanda 💧 aporte ⚖️ diferença de volume entre 1/jan e hoje



* AÇUDES: eixo esquerdo (linha azul)-volume (milhões de m³); eixo direito (linha vermelha)-cota (m) Esquerda cota Gavião | Direita cota C. Velho

EVOLUÇÃO APORTE, bilhões de m³ ^a



média: 4,08 bi; mediana: 2,27 bi m³

a: não inclui os açudes das transferências hídricas para a RMF (Curral Velho, Pacajus, Pacoti, Riachão e Gavião)